

Fahrzeugbewertung



Aktenzeichen Sachverständiger
MB23-09103

Vom
13.09.2023

Hersteller
BMW

Modell
Baureihe X4 (F26)(2014->)

Auftraggeber

Staatsanwaltschaft Hanau

Wiederbeschaffungswert
17.900,00 €
differenzbesteuert

Stichtag
09.09.2023

Sachverständiger

Michael Büche

IFS zertifizierter KFZ-Sachverständiger
Kraftfahrzeugtechnikermeister

Inhaltsverzeichnis

Inhaltsverzeichnis	2
Fahrzeugdaten	4
Fahrzeug	4
Ausstattung	4
Zustand	5
Bereifung	6
Reparierte Vorschäden	6
Nicht reparierte Vorschäden	6
Zustand des Fahrzeugs bei Besichtigung	7
Gutachtenfertigstellung	8
Fotoanlage	11

Fahrzeugdaten

Fahrzeug

Amtliches Kennzeichen	OHNE
Hersteller	BMW
Modell/Haupttyp	Baureihe X4 (F26)(2014->)
Untertyp	xDrive20d Advantage
Baujahr	2017
Erstzulassung	28.11.2017
Letzte Zulassung	23.01.2023
Fahrzeugart	SUV
Fahrzeugidentifikationsnummer (VIN)	WBAXX110400Y48328
Schlüssel-Nr.	0005/BVM,0005/BVT
Antriebsart	Diesel / 4-Zylinder / Reihenmotor
Getriebe	8-Gang automatisch
Leistung/Hubraum	140 KW / 1.995 ccm
Anzahl Türen	5
Achsen (davon angetrieben)	2 (2)
Sitzplätze	5
Besonderheiten	Batterie entladen/defekt. Dem Fahrzeug liegen deutsche Papiere und zwei Schlüssel bei.
Abgasnorm	EU6

Ausstattung

Serienausstattung

- | | |
|--|---|
| ✓ Ablage-Paket | ✓ Kopf-Airbag-System hinten |
| ✓ Advantage | ✓ Kopf-Airbag-System vorn |
| ✓ Airbag Beifahrerseite abschaltbar | ✓ Kopfstützen hinten klappbar |
| ✓ Airbag Fahrer-/Beifahrerseite | ✓ Lenkrad (Leder) mit Multifunktion |
| ✓ Ambiente-Beleuchtung | ✓ Leseleuchten vorn |
| ✓ Anti-Blockier-System (ABS) | ✓ Leuchtweitenregelung (automatisch) |
| ✓ Antriebsart: Allradantrieb | ✓ Licht- und Regensensor |
| ✓ Antriebsart: xDrive (Allrad) | ✓ Licht-Paket |
| ✓ Armauflage vorn | ✓ LM-Felgen |
| ✓ Audiosystem BMW Professional (Radio/CD-Player MP3-fähig) | ✓ Mittelarmlehne hinten |
| ✓ Auspuffanlage (1-Rohr-Anlage) mit Blende | ✓ Mittelarmlehne vorn |
| ✓ Außenspiegel elektr. verstell- und heizbar | ✓ Motor 2,0 Ltr. - 140 kW 16V Turbodiesel |
| ✓ Außentemperaturanzeige | ✓ Motor 2,0 Ltr. - 140 kW 16V Turbodiesel KAT (B47) |
| ✓ AUX-IN-Anschluss (AUX-IN) | ✓ Multifunktion für Lenkrad |
| ✓ Bi-Xenon-Scheinwerfer | ✓ Nebelscheinwerfer LED |
| ✓ Blinkleuchte in Außenspiegel integriert | ✓ Nichtraucher-Paket |

- ✓ Blinkleuchten Weiß
- ✓ Bordcomputer
- ✓ Bordmonitor mit Farbbildschirm
- ✓ Bremsassistent
- ✓ Bremsenergierückgewinnung (Rekuperationssystem)
- ✓ Check-Control-System
- ✓ Dynamische Bremsleuchte
- ✓ Dynamische Stabilitäts-Control (DSC)
- ✓ Dynamische Tractions Control (DTC)
- ✓ Fahrassistenz-System: Bergabfahrkontrolle (HDC)
- ✓ Fahrassistenz-System: Fahrerlebnisschalter
- ✓ Fahrassistenz-System: Performance Control
- ✓ Fensterheber elektrisch vorn + hinten
- ✓ Fernentriegelung Heckklappe
- ✓ Freisprecheinrichtung Bluetooth mit USB-/Audio-Schnittstelle
- ✓ Fußmatten Velours
- ✓ Fußraumbeleuchtung hinten
- ✓ Gepäckraumabdeckung / Rollo
- ✓ Geschwindigkeits-Regelanlage mit Bremsfunktion
- ✓ Getränkehalter vorn und hinten
- ✓ Heckklappenbetätigung automatisch
- ✓ Heckleuchten LED
- ✓ Innenausstattung: Interieurleisten Satin-Silber, matt
- ✓ Isofix-Aufnahmen für Kindersitz an Rücksitz
- ✓ Kältemittel R 1234 YF
- ✓ Karosserie: 5-türig
- ✓ Klimaautomatik 2-Zonen mit autom. Umluft-Control
- ✓ Park-Distance-Control (PDC) vorn und hinten
- ✓ Parkbremse elektrisch
- ✓ Personalisierungssystem (Personal Profile)
- ✓ Radstand 2810 mm
- ✓ Reifendruck-Kontrollsystem
- ✓ Rücksitzlehne geteilt/klappbar (40:20:40)
- ✓ Rußpartikelfilter
- ✓ Schadstoffarm nach Abgasnorm Euro 6
- ✓ Scheibenwaschdüsen heizbar
- ✓ Scheinwerfer-Reinigungsanlage (SRA)
- ✓ Seitenairbag vorn
- ✓ Sensor Scheibenbeschlagenerkennung
- ✓ Serien-Fahrwerk
- ✓ Service-System: Intelligenter Notruf inkl. TeleServices
- ✓ Servolenkung Servotronic
- ✓ Sitzbezug / Polsterung: Stoff Ribbon
- ✓ Sitze vorn mechanisch verstellbar
- ✓ Start-Stop-Knopf
- ✓ Start/Stop-Anlage (Funktion)
- ✓ Steckdose (12V-Anschluß) zusätzlich
- ✓ Tagfahrlicht LED
- ✓ Uni-Lackierung
- ✓ Variable Sportlenkung
- ✓ Wärmeschutzverglasung getönt
- ✓ Wartung: Fahrzeug mit Ölserviceintervall 30000 Km / 24 Monate
- ✓ Wegfahrsperrung
- ✓ Zentralverriegelung mit Fernbedienung

Sonderausstattung

- ✓ Getriebe Automatik - mit Schaltwippen (8-Stufen)

Zustand

Allgemeinzustand	dem Alter entsprechend
Karosseriezustand	dem Alter entsprechend
Innenraumzustand	gepflegt
Lackzustand	mit Gebrauchsspuren versehen, Restspuren einer Lackierung (Nasen und Einschlüsse).
Lack	SOPHISTOGRAU BRILLANTEFFEKT METALLI Metallic (2-Schicht)
Anzahl Vorbesitzer	unbekannt
Laufleistung abgelesen	218.334 km

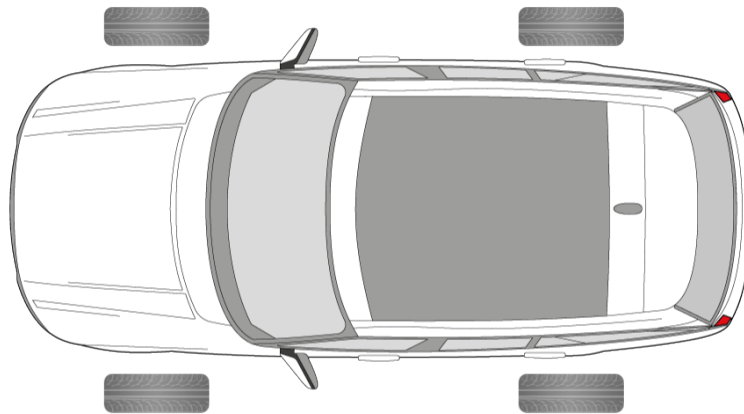
Bereifung

Reifen vorne rechts

Dimension	225/60 R 17
Profiltiefe	4.8 mm
Hersteller	Dunlop
Art	Sommer
Bemerkung	verkehrssicher

Reifen hinten rechts

Dimension	225/60 R 17
Profiltiefe	5.2 mm
Hersteller	Dunlop
Art	Sommer
Bemerkung	verkehrssicher



Reifen vorne links

Dimension	225/60 R 17
Profiltiefe	4.8 mm
Hersteller	Dunlop
Art	Sommer
Bemerkung	abgefahren

Reifen hinten links

Dimension	225/60 R 17
Profiltiefe	5.2 mm
Hersteller	Dunlop
Art	Sommer
Bemerkung	verkehrssicher

Reparierte Vorschäden

Die Feststellungen bezüglich Vorschäden beruhen auf Inaugenscheinnahme ohne Zerlegung, Freilegung und Lackschichtenmessung.

Augenscheinlich wurde die Heckklappe und Motorhaube nachlackiert. Es sind restspuren verblieben (Lacknasen und Einschlüsse).

Nicht reparierte Vorschäden

Steinschläge in der Windschutzscheibe. Tiere in den inneren hinteren Rückleuchten. BMW-Emblem hinten verkratzt. Hagelschaden auf dem Dach und der Heckklappe. Radbogen hinten rechts beschädigt. Kratzer im Kotflügel vorne rechts. Kotflügel vorne links verformt. Bordcomputer erscheint der Hinweis: Reifen-Befüllhinweis.

Gutachtenfertigung

Das vorliegende Gutachten ist nicht präjudizierend und wurde unparteiisch nach bestem Wissen und Gewissen von einem IfS GmbH zertifizierten Sachverständigen (IfS-Zert) für KFZ- Schäden und - Bewertung erstellt und dient nur zum Zwecke der zivilrechtlichen Schadenregulierung unter Beachtung von Par. 410 ZPO und 29 STVO.

Dieses Gutachten inklusive der enthaltenen Anlagen (Bilder etc.) ist urheberrechtlich geschützt. Alle Rechte, insbesondere das Recht zur Vervielfältigung sind vorbehalten, eine nicht vereinbarungsgemäße Nutzung - auch in Auszügen - bedarf einer schriftlichen Genehmigung durch den Urheber.

Das Gutachten wurde elektronisch erstellt und hat auch ohne Stempel und Unterschrift Gültigkeit.

Lichtbilder wurden dem Originalgutachten sowie der Gutachtenkopie beigelegt.

Dieses Gutachten umfasst:

- 44 Seiten
- 68 Fotos

Obertshausen, den 13.09.2023

Der Sachverständige



Michael Büche

IfS zertifizierter KFZ-Sachverständiger

Kraftfahrzeugtechnikermeister

Hersteller	BMW	Besichtigungsdatum	09.09.2023
Modell	Baureihe X4 (F26)(2014->), xDrive 20d, Advantage, 2016 - 2018	Farbe	SOPHISTOGRAU
Amtl. Kennzeichen	OHNE	DAT Europa-Code®	01 130 107 272 0002 DE001
Vorgangsname	MB23-09103 - 91930	KBA-Schlüssel	0005/BVM
Anzahl Halter	Unbekannt	Aufbau	Sport-Utility-Vehicle
Erstzulassung / HU	28.11.2017 /	Sitzplätze / Türen	5 / 5
Laufleistung (geschätzt)	218.334 km	Schadstoffklasse EU	EU6
VIN	WBAXX110400Y48328	Zustand	normal
Leistung	140 kW / 190 PS	Unfallschaden	unbekannt
Hubraum	1995 ccm		
Motorart	Diesel		
Getriebe	Getriebe Automatik - mit Schaltwippen (8-Stufen)		

Ausstattungen

Siehe S.2

Bereifung

Montierte Reifen

Reifen Achse 1	unbekannt	225/60R17	Zust. Achse 1/Sich.-Kz.	5,0/	5,0 mm /--
Reifen Achse 2	unbekannt	225/60R17	Zust. Achse 2/Sich.-Kz.	5,0/	5,0 mm /--

Bewertung

Auf Basis der Marktbeobachtung der Deutsche Automobil Treuhand GmbH und unter Berücksichtigung der mitbewerteten Ausstattungen sowie der angegebenen wertbeeinflussenden Faktoren ermittelt sich der

Wiederbeschaffungswert

17.900,00 EUR

Dieses Fahrzeug wird überwiegend differenzbesteuert gemäß §25a UStG angeboten.
(Anwendung der Differenzbesteuerung nach §25a UStG)

Besteuerungsart: Differenzbesteuerung

Wertfeststellung am **13.09.2023** zum **09.09.2023**

Datenstand

09/2023

Bezeichnung	MB23-09103 - 91930	Besichtigungsdatum	09.09.2023
Amtl. Kennzeichen	OHNE	DAT Europa-Code®	01 130 107 272 0002 DE001 5738
Fahrzeug-Ident.Nr	WBAXX110400Y48328	KBA-Schlüssel	0005/BVM

Ausstattungen

Serienausstattung

- > Ablage-Paket
- > Advantage
- > Airbag Beifahrerseite abschaltbar
- > Airbag Fahrer-/Beifahrerseite
- > Anti-Blockier-System (ABS)
- > Antriebsart: Allradantrieb
- > Antriebsart: xDrive (Allrad)
- > Armauflage vorn
- > Audiosystem BMW Professional (Radio/CD-Player MP3-fähig)
- > Auspuffanlage (1-Rohr-Anlage) mit Blende
- > AUX-IN-Anschluss (AUX-IN)
- > Außenspiegel elektr. verstell- und heizbar
- > Außentemperaturanzeige
- > Bi-Xenon-Scheinwerfer
 - Leuchtweitenregelung (automatisch), Heckleuchten LED, Tagfahrlicht LED, Scheinwerfer-Reinigungsanlage (SRA)
- > Blinkleuchte in Außenspiegel integriert
- > Blinkleuchten Weiß
- > Bordcomputer
- > Bordmonitor mit Farbbildschirm
- > Bremsassistent
- > Bremsenergieerückgewinnung (Rekuperationssystem)
- > Check-Control-System
- > Dynamische Bremsleuchte
- > Dynamische Stabilitäts-Control (DSC)
- > Dynamische Traction Control (DTC)
- > Fahrassistenz-System: Bergabfahrkontrolle (HDC)
- > Fahrassistenz-System: Fahrerlebnisschalter
- > Fahrassistenz-System: Performance Control
- > Fensterheber elektrisch vorn + hinten
- > Fernentriegelung Heckklappe
- > Freisprecheinrichtung Bluetooth mit USB-/Audio-Schnittstelle
- > Fußmatten Velours
- > Gepäckraumabdeckung / Rollo
- > Geschwindigkeits-Regelanlage mit Bremsfunktion
- > Getriebe Automatik - mit Schaltwippen (8-Stufen)
- > Getränkehalter vorn und hinten
- > Heckklappenbetätigung automatisch
- > Heckleuchten LED
- > Innenausstattung: Interieurleisten Satin-Silber, matt
- > Isofix-Aufnahmen für Kindersitz an Rücksitz
- > Karosserie: 5-türig
- > Klimaautomatik 2-Zonen mit autom. Umluft-Control
- > Kopf-Airbag-System hinten
- > Kopf-Airbag-System vorn
- > Kopfstützen hinten klappbar
- > Lenkrad (Leder) mit Multifunktion
- > Licht- und Regensensor
- > Licht-Paket

Ambiente-Beleuchtung, Fußraumbeleuchtung vorn,

- Fußraumbeleuchtung hinten, Ausstiegsleuchten in Türverkleidung unten, Leseleuchten vorn, Leseleuchten hinten
- > LM-Felgen 8x18 (V-Speiche 307)
- > Mittelarmlehne hinten
- > Mittelarmlehne vorn
- > Motor 2,0 Ltr. - 140 kW 16V Turbodiesel
- > Multifunktion für Lenkrad
- > Nebelscheinwerfer LED
- > Nichtraucher-Paket
- > Park-Distance-Control (PDC) vorn und hinten
- > Parkbremse elektrisch
- > Personalisierungssystem (Personal Profile)
- > Radstand 2810 mm
- > Reifendruck-Kontrollsystem
- > Rußpartikelfilter
- > Rücksitzlehne geteilt/klappbar (40:20:40)
- > Schadstoffarm nach Abgasnorm Euro 6
- > Scheibenwaschdüsen heizbar
- > Seitenairbag vorn
- > Sensor Scheibenbeschlagenerkennung
- > Serien-Fahrwerk
- > Service-System: Intelligenter Notruf inkl. TeleServices
- > Servolenkung Servotronic
- > Sitzbezug / Polsterung: Stoff Ribbon
- > Sitze vorn mechanisch verstellbar
- > Start-Stop-Knopf
- > Start/Stop-Anlage (Funktion)
- > Steckdose (12V-Anschluß) zusätzlich
- > Tagfahrlicht LED
- > Uni-Lackierung
- > Variable Sportlenkung
- > Wegfahrsperrung
- > Wärmeschutzverglasung getönt
- > Zentralverriegelung mit Fernbedienung

Fotoanlage

Foto 1



Foto 2



Foto 3



Foto 4



Foto 5



Foto 6



Foto 7



Foto 8

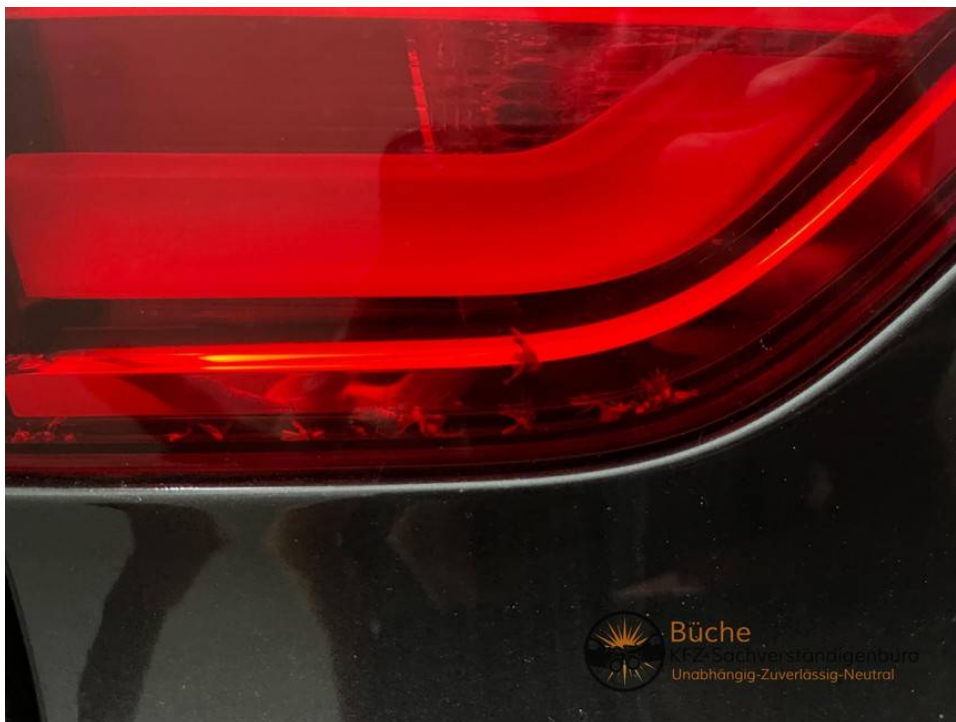


Foto 9



Foto 10



Foto 11



Foto 12

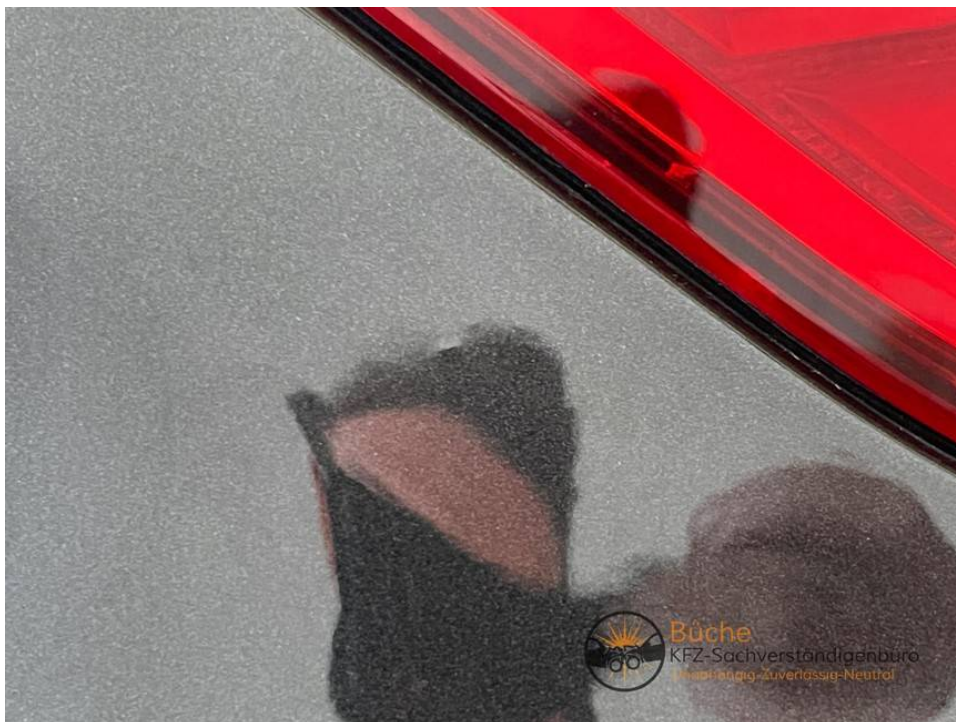


Foto 13



Foto 14



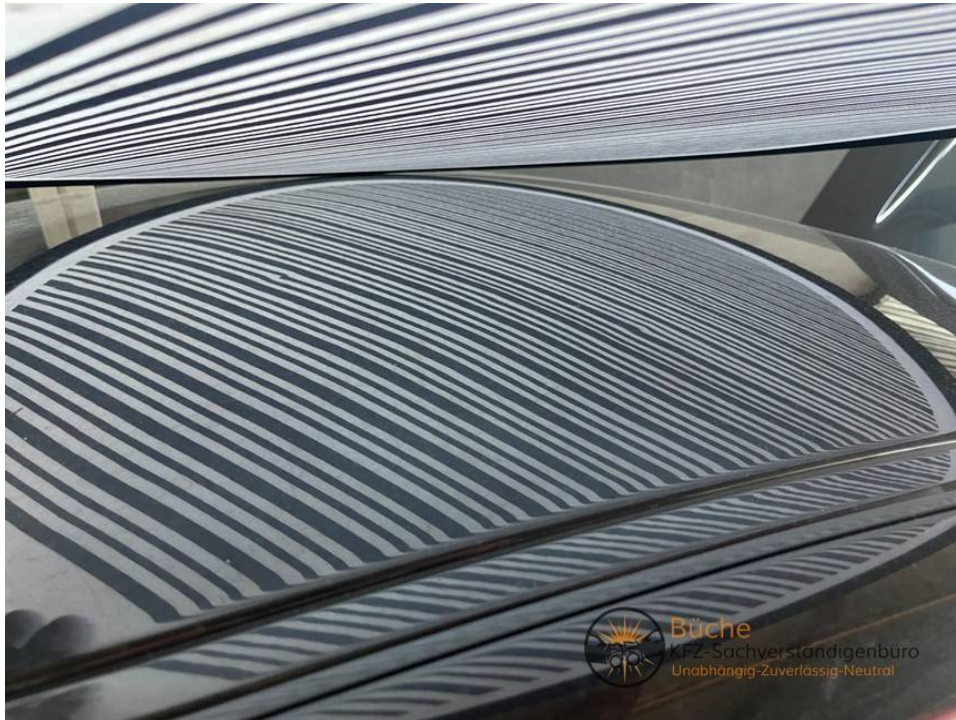
Foto 15



Foto 16

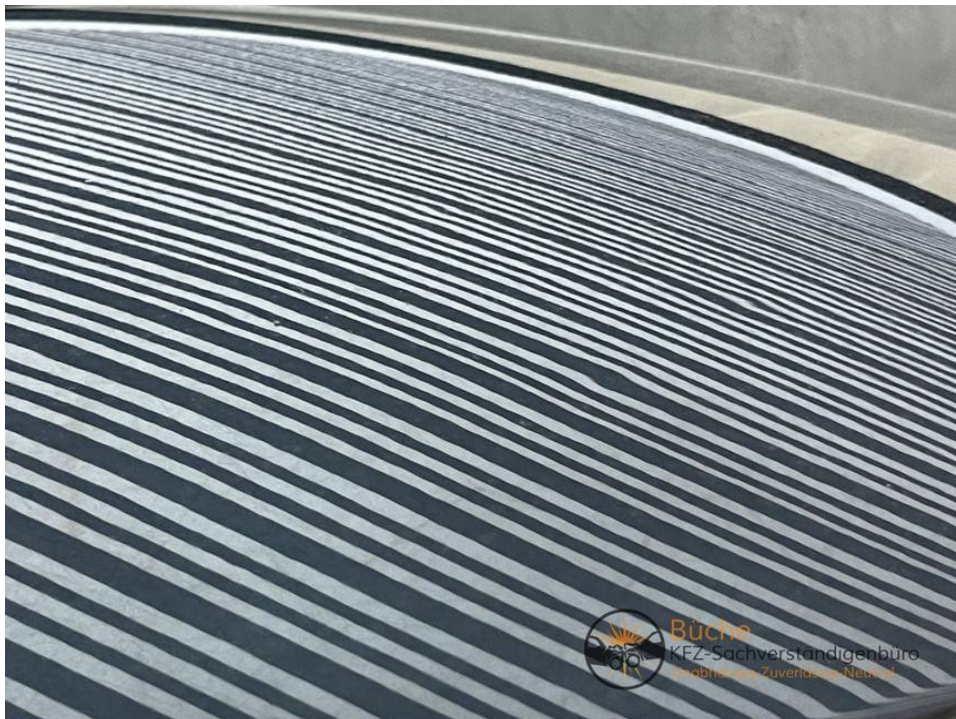


Foto 17



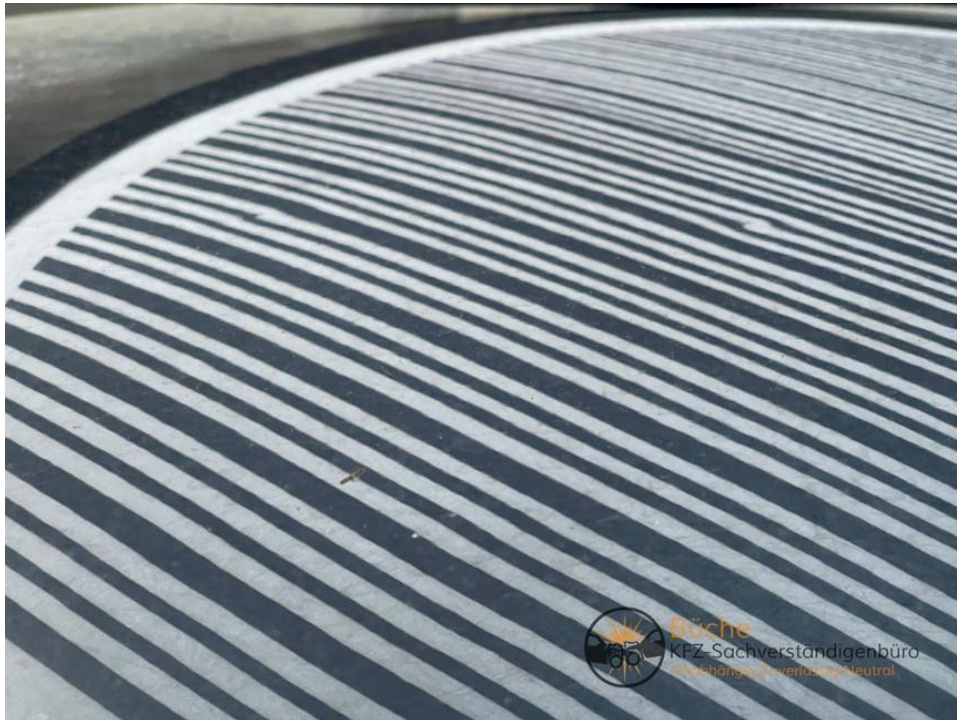
Hagelschaden auf Dach

Foto 18



Hagelschaden auf Dach

Foto 19



Hagelschaden auf Dach

Foto 20



Hagelschaden auf Dach

Foto 21



Hagelschaden auf Heckdeckel

Foto 22



Foto 23



Foto 24



Foto 25



Foto 26



Foto 27



Foto 28



Foto 29



Foto 30



Foto 31



Foto 32

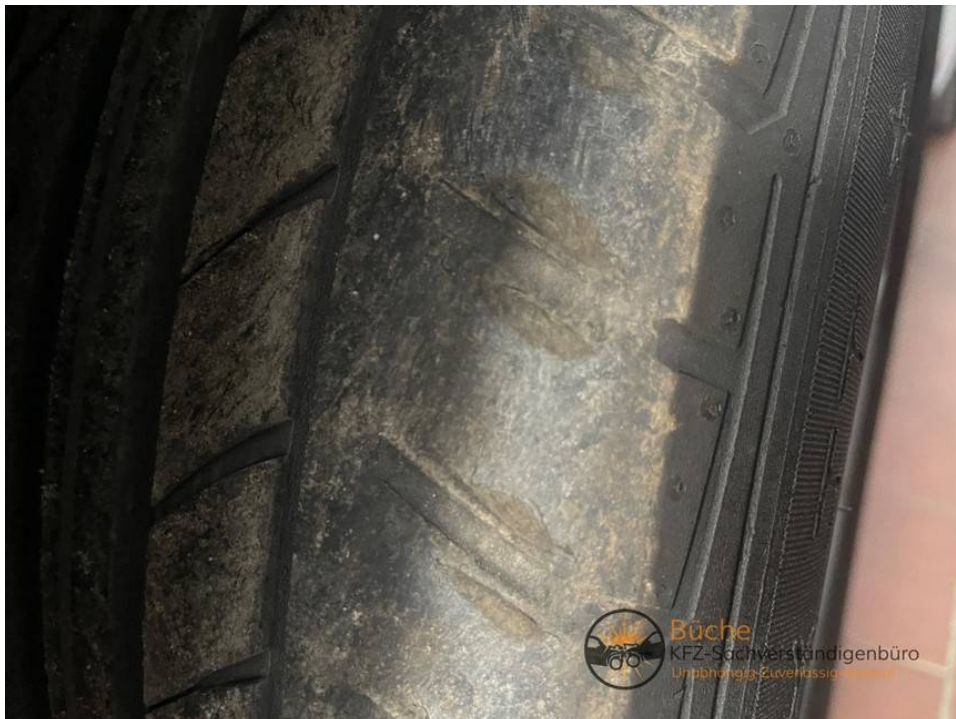


Foto 33



Reifen vorne links ungleichmäßig abgenutzt

Foto 34



Reifen vorne links ungleichmäßig abgenutzt

Foto 35

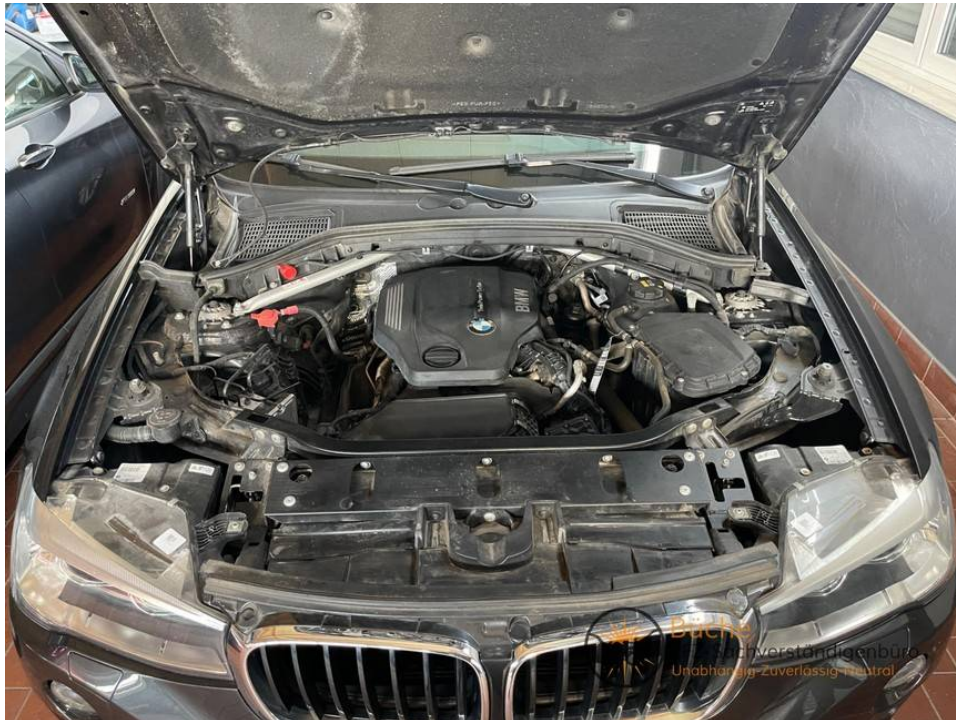


Foto 36



Foto 37



Foto 38



Foto 39



Foto 40



Foto 41



Foto 42



Foto 43



Foto 44



Foto 45



Foto 46



Foto 47



Foto 48



Foto 49



Foto 50



Foto 51

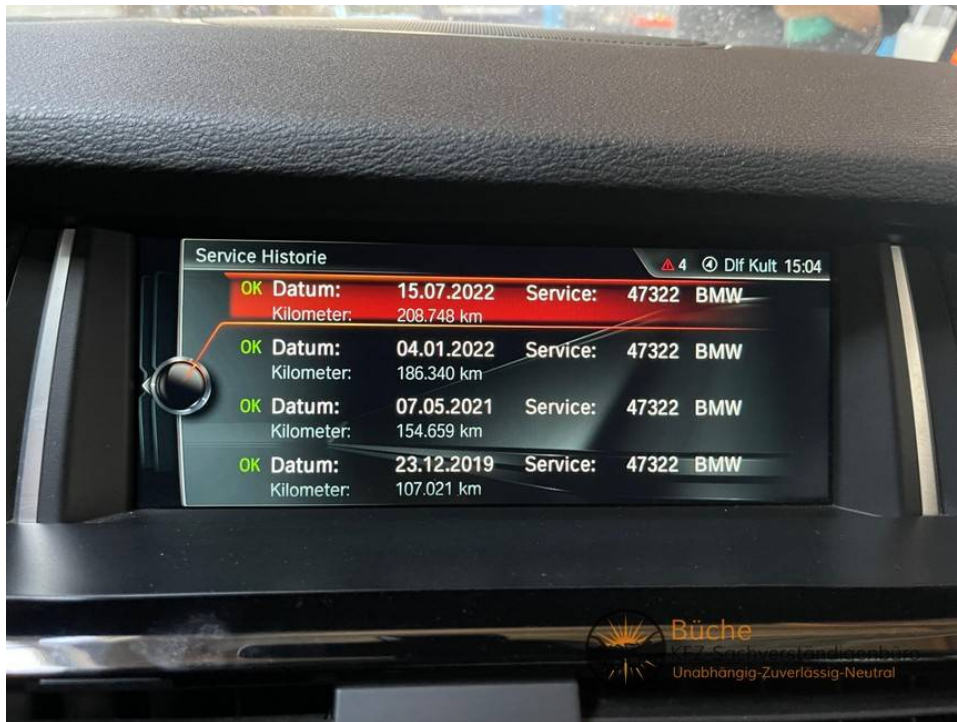


Foto 52



Foto 53



Foto 54



Foto 55



Foto 56



Foto 57



Foto 58



Foto 59



Foto 60



Foto 61



Foto 62



Foto 63



Foto 64



Foto 65



Foto 66



Foto 67



Foto 68

