

Duplikat

## Auftrag

Entsprechend Ihres Auftrages vom 21.01.2025 wurde ein Bewertungsgutachten erstellt. Die Auftragserteilung erfolgte per e-Mail, durch Herrn Libchen. Auftragsgemäß erfolgt die Bewertung zum Stichtag 23.01.2025.

## Besichtigung

Die Besichtigung erfolgte am 23.01.2025 um 09:00 Uhr durch Herrn [REDACTED] bei POLIZEI Bremerhaven, Zur Hexenbrücke 2, 27570 Bremerhaven, im Beisein von Herrn Pawlik.

Die vorgefundenen Besichtigungsbedingungen waren ausreichend. Eine Besichtigung von unten war zum Besichtigungszeitpunkt nicht möglich. Der Fehlerspeicher war zum Besichtigungszeitpunkt nicht ausgelesen. Abgasrelevante Baugruppen wurden messtechnisch nicht überprüft. Folglich wurden Mängel, die nur bei einer Abgasuntersuchung feststellbar sind, nicht berücksichtigt.

Die abgelesene Fz.- Identnummer wurde mit den zur Verfügung stehenden Unterlagen verglichen. Von dem Fahrzeug / Objekt wurden digitale Fotos gefertigt.

Bei der Besichtigung wurden folgende Schlüssel vorgelegt:

1 Hauptschlüssel.

## Bezugsgrundlagen

Die Identifizierung des Fahrzeuges wurde anhand der Fz.-Ident.-Nr. durchgeführt. Die abgelesene FIN wurde mit den zur Verfügung stehenden Unterlagen verglichen.

Für die Bearbeitung des Vorganges standen folgende Unterlagen zur Verfügung:

- Fahrzeug-Ident.-Nr

Auf durchgeführte bzw. ausstehende Reparaturen wird unter dem Punkt "Zustandsbeschreibung" eingegangen.

## Fahrzeugbeschreibung

### Zulassungsdaten

Kennzeichen	FIN 010936
Baujahr	2014

### Untersuchungstermine

Fälligkeit HU	07 / 2022
---------------	-----------

### Technische Daten

Fahrzeugart	Lastkraftwagen
Hersteller	CITROEN (F)
Typ / Verkaufsbezeichnung	X / Jumpy 29 L1H1
Aufbauart	Geschlossener Kasten
HSN / TSN	3001 / AOT
Fahrzeug-Ident.-Nr.	VF7XTAHZ8FZ010936
zul. Gesamtmasse	2898 kg
Maße über alles L / B / H	4805 / 1895 / 1880 (mm)
Radstand	3000
Türen	4
Sitzplätze	3
Farbe	Weiß

**Duplikat**

Lackierung  
Energiequelle / Kraftstoff  
Leistung / Hubraum  
Schadstoffklasse  
Felgen  
Km-Stand abgelesen

Uni  
Diesel  
94 kW / 1997 cm<sup>3</sup>  
EURO5;M;PI/CI; N1 III, N2  
Stahl mit Radzierblende  
151.378

Es wird unterstellt, dass die Gesamtlauflistung dem abgelesenen Km-Stand entspricht.

### Räder / Reifen

Achse	Reifenbezeichnung	Hersteller/Typ	Art	Profiltiefe
1 links	215 / 60 R 16 103/101 T C	Minerva / allseason	A / O	4 mm
	rechts			
2 links	215 / 60 R 16 103/101 T C	Minerva / allseason	A / O	5 mm
	rechts			

A/ Ganzjahres; /O Original; /F Runflat;

### Serienausstattung

ABS, ESP, ASR und hydraulischer Bremsassistent, Airbag Fahrerseite, Anhängerkupplung: Technische Vorrüstung, Außenspiegel, manuell verstellbar (2), Bremsleuchte, dritte, Drehzahlmesser, Fensterheber elektrisch vorn, Getriebe: 6-Gang-Getriebe, Kopfstützen (3), vorn, Lackierung: Uni-Lackierung, Leitergestell hinter dem Fahrersitz, Lenkrad mit Höhen- und Reichweitenverstellung, Partikelfilter: Rußpartikelfilter für Diesel, Polster: Stoff, Radiovorrüstung (Kabel und Antenne), Reifen: 215/60 R 16, Reifen: Radzierblenden, Räder/Reifen: Ersatzrad, vollwertig, Servolenkung, Sitze: Beifahrerdoppelsitzbank, Sitze: Fahrersitz in Längsrichtung und Höhe verstellbar mit in Neigung verstellbarer Lehne, Steckdose (12 Volt) im Laderaum, Türen: Doppelflügelhecktüren geschlossen, Türen: Seitliche Schiebetür rechts unverglast, Verzurrösen (6 Stück) im Laderaum, Wegfahrsperr, Wärmeschutzverglasung, Zentralverriegelung mit Hochfrequenzfernbedienung

### Sonderausstattung

Außenspiegel elektrisch einstellbar und beheizbar, Dachträger, Einparkhilfe hinten, akustisch, Radio: Connecting-Box, Regaleinbauten

### Zustandsbeschreibung

#### Allgemeinzustand und Wartung

Abgesehen von den beschriebenen Schäden/Mängeln weist das Fahrzeug/Objekt einen, bezogen auf Alter und Nutzung, üblichen Gesamtzustand auf.

#### Nicht akzeptierter Zustand / Ausstehende Reparaturen

##### Bezeichnung des Schadens / Rep.-Weg

Fahrzeugpapiere fehlen, erneuern; Hauptuntersuchung fällig, erneuern; Inspektion nicht nachgewiesen, erneuern; Schlüssel fehlen; Schliessung erneuern, erneuern; Innenraum Schimmelbefall, reinigen; Rad li vo verformt, erneuern; Achsvermessung, vermessen; Seitenwand links mehrfach eingedellt, instandsetzen; Hecktür links eingedrückt, erneuern; Stossfänger hi eingedrückt, erneuern; Seitenwand rechts mehrfach eingedellt, instandsetzen; Griff Schiebetür defekt, erneuern; Frontscheibe Ablösung der Verbundfolie, erneuern.

Duplikat

### Nicht mitbewertete Teile

Das Fahrzeug weist über die beschriebenen notwendigen Reparaturen hinaus der Standzeit entsprechende Mängel auf.

### Schlusswort

Dieses Bewertungsgutachten wurde unparteiisch und nach bestem Wissen und Gewissen erstellt.

Der Sachverständige



Im Rahmen einer Weitergabe oder Veröffentlichung dieses Dokuments, sind die allgemein gültigen datenschutzrechtlichen Grundsätze, insbesondere hinsichtlich der Anonymisierung personenbezogener Daten, zwingend einzuhalten.

### Anlagen

Fotoanlage  
Restwertangebot

Dieses Dokument wurde elektronisch gefertigt und ist auch ohne Unterschrift gültig.

Duplikat



Bild 1 : Übersicht vorne links



Bild 2 : Übersicht vorne rechts

Duplikat



Bild 3 : Übersicht hinten links



Bild 4 : Übersicht hinten rechts

Duplikat



Bild 5 : Innenraum

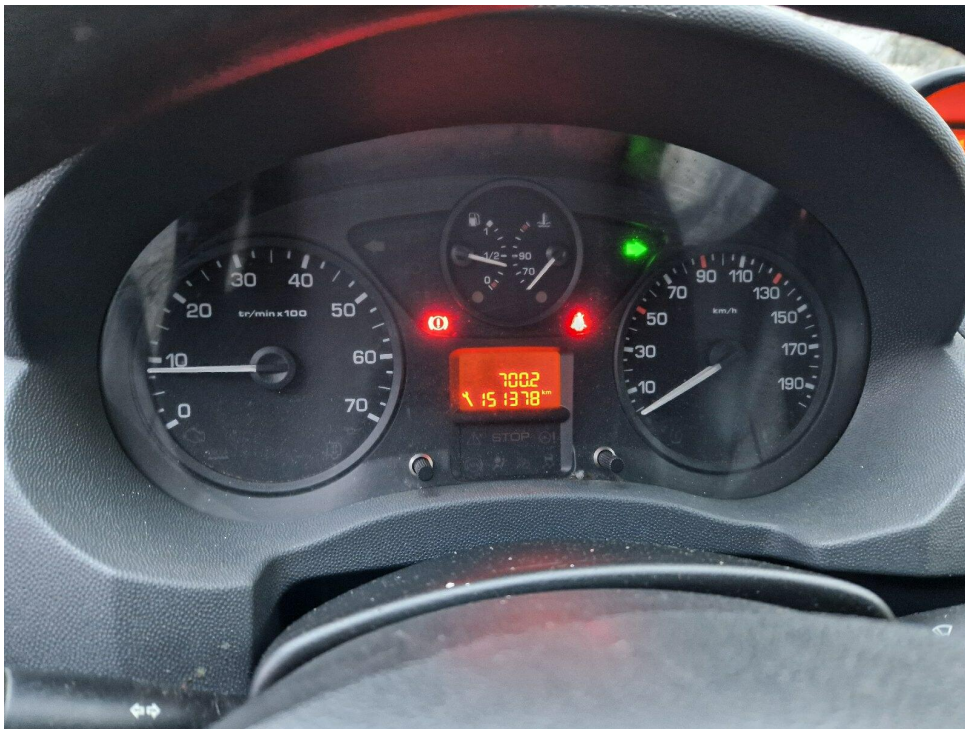


Bild 6 : Kombiinstrument

Duplikat



Bild 7 : Laderaum



Bild 8 : Motorraum

Duplikat



Bild 9 : Dachträger



Bild 10 : Kotflügel eingedellt



Duplikat



Bild 11 : Rad vorne links verformt

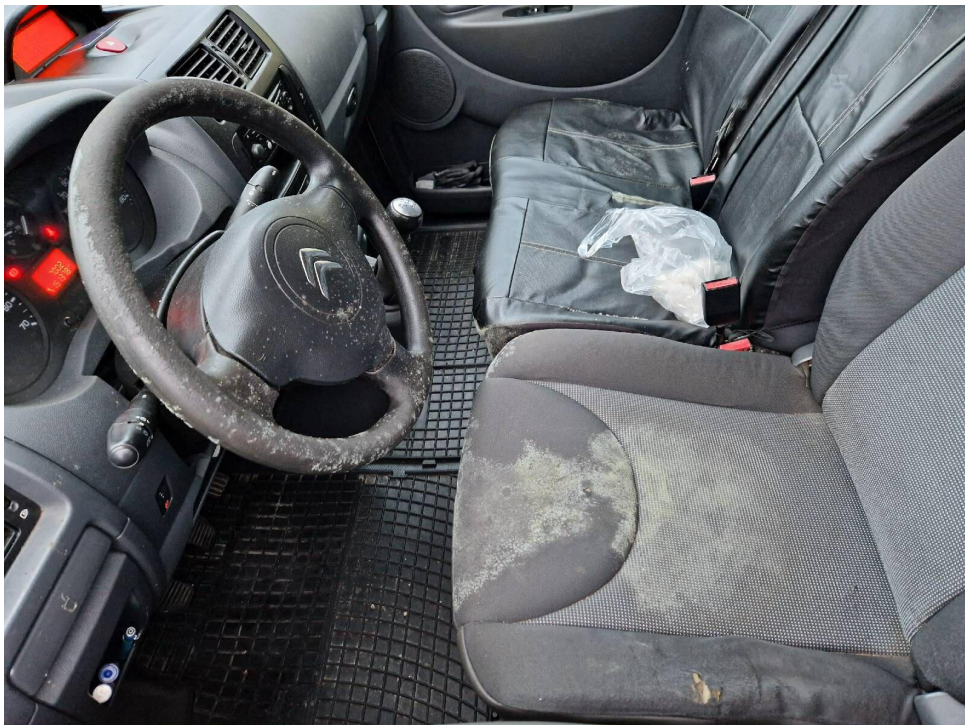


Bild 12 : Schimmelbefall

Duplikat



Bild 13 : Seitenwand links eingedellt



Bild 14 : Hecktür eingedrückt

Duplikat



Bild 15 : Stossfänger eingedrückt



Bild 16 : Seitenwand eingedellt

Duplikat



Bild 17 : Griff Schiebetür defekt



Bild 18 : Frontscheibe verschlissen