

DEKRA Automobil GmbH
An der Feuerwache 2, 27570 Bremerhaven

Thies Libchen
Schillerstraße 9
27570 Bremerhaven

DEKRA Automobil GmbH
Außenstelle Bremerhaven
An der Feuerwache 2

[REDACTED]
Fax 0471 / 92446-30
E-Mail
bremerhaven.automobil@dekra.com



Vielen Dank für Ihren Auftrag

Alles für eine sichere Fahrt

Dann am besten gleich zu DEKRA – Ihrem Partner für Sicherheit rund um Ihr Fahrzeug. Auch bei Fahrzeugbewertungen, Schadengutachten, Änderungsabnahmen, Classic Services und Motorrad Services, unsere Experten sind gerne für Sie da.

Wunschtermin online buchen oder ohne Termin direkt zu uns: dekra.de/onlinetermin

Den nächstgelegenen DEKRA Standort finden Sie unter: dekra.de/standorte oder unter der Service-Hotline: 0800 333 333 3



Auftrag

Entsprechend Ihres Auftrages vom 04.02.2025 wurde ein Bewertungsgutachten erstellt. Die Auftragserteilung erfolgte per e-Mail, durch Herrn Libchen. Auftragsgemäß erfolgt die Bewertung zum Stichtag 12.02.2025.

Besichtigung

Die Besichtigung erfolgte am 12.02.2025 um 08:30 Uhr durch [REDACTED] bei POLIZEI Bremerhaven, Zur Hexenbrücke 2, 27570 Bremerhaven, im Beisein von Herrn Pawlik.

Die vorgefundenen Besichtigungsbedingungen waren ausreichend. Eine Besichtigung von unten war zum Besichtigungszeitpunkt nicht möglich. Bei der Besichtigung konnte keine Fahrprobe durchgeführt werden. Folglich sind Mängel bzw. Schäden, die nur bei einer Fahrprobe feststellbar sind, nicht berücksichtigt. Im Rahmen der Fahrzeug / Objektbesichtigung konnte kein Probelauf des Motors durchgeführt werden. Folglich wurden Mängel bzw. Schäden, die nur bei einem Probelauf feststellbar sind, nicht berücksichtigt. Der Fehlerspeicher war zum Besichtigungszeitpunkt nicht ausgelesen. Abgasrelevante Baugruppen wurden messtechnisch nicht überprüft. Folglich wurden Mängel, die nur bei einer Abgasuntersuchung feststellbar sind, nicht berücksichtigt.

Die am Fahrzeug / Objekt abgelesene Identnummer wurde mit den zur Verfügung stehenden originalen Fahrzeug- / Objektdokumenten verglichen. Hierbei wurde Übereinstimmung festgestellt. Von dem Fahrzeug / Objekt wurden digitale Fotos gefertigt.

Bezugsgrundlagen

Für die Bearbeitung des Vorganges standen folgende Unterlagen zur Verfügung:
- Fz-Schein/Zul.Beschein. Teil I

Auf durchgeführte bzw. ausstehende Reparaturen wird unter dem Punkt "Zustandsbeschreibung" eingegangen.

Fahrzeugbeschreibung

Zulassungsdaten

Kennzeichen	FIN Z79887
Tag der Erstzulassung	26.11.2015

Untersuchungstermine

Fälligkeit der letzten HU nicht nachgewiesen

Technische Daten

Fahrzeugart	Personenkraftwagen
Hersteller	BAYER.MOT.WERKE-BMW
Marke	BMW
Typ / Verkaufsbezeichnung	3C / 428i Gran Coupe Sport-Aut. M Sport
Aufbauart	Limousine
HSN / TSN	0005 / BUQ
Fahrzeug-Ident.-Nr.	WBA4A51000GZ79887
Türen	5
Sitzplätze	5
Farbe	Saphirschwarz Metallic (475)
Energiequelle / Kraftstoff	Benzin

Leistung / Hubraum
Schadstoffklasse
Felgen
Km-Stand abgelesen

180 kW / 1997 cm³
EURO6;W;PI/CI; M, N1 I
Leichtmetall
125.399

Es wird unterstellt, dass die Gesamtleistung dem abgelesenen Km-Stand entspricht.

Räder / Reifen

Achse	Reifenbezeichnung	Hersteller/Typ	Art	Profiltiefe
1 links	225 / 40 ZR 19 93 W	Syron / Premium 4Season	A / O	4 mm
rechts	225 / 40 ZR 19 93 W	Syron / Premium 4Season	A / O	4 mm
2 links	255 / 35 R 19 96 W	Premitra / Allseason AP3	A / O	6 mm
rechts	255 / 35 R 19 96 W	Premitra / Allseason AP3	A / O	6 mm

A/ Ganzjahres; /O Original; /F Runflat;

Serienausstattung

Airbag für Fahrer und Beifahrer, Airbag: Beifahrerairbag-Deaktivierung, Airbag: Kopfairbags vorne und hinten, Airbag: Seitenairbag für Fahrer- und Beifahrer, Ambiente Beleuchtung und Begrüßungslicht mit Farbwechsel, Anti-Blockier-System (ABS), Armauflage vorn, verschiebbar, Auto Start-/Stop Funktion, Außenspiegel elektrisch einstellbar, Außenspiegel und Frontscheibenwaschdüsen beheizt, BMW Individual Dachhimmel anthrazit, BMW Individual Hochglanz Shadow Line, Blinkleuchten weiß, Bordcomputer inkl. Außentemperaturanzeige, Bremsenergieerückgewinnung, Bremsleuchte, dritte, Check-Control, Drehzahlmesser, Dynamische Stabilitäts Control (DSC), Fahrerlebnisschalter inkl. ECO PRO, Fahrwerk: Sportfahrwerk M, Favoritentasten, Fensterheber, elektrisch vorn und hinten, Funkfernbedienung für Zentralverriegelung, Fußmatten in Velours, Geschwindigkeitsregelung mit Bremsfunktion, Getriebe: Steptronic Sport Getriebe, Graukeil-Frontscheibe, Heckklappenbetätigung, automatisch, Heckscheibenheizung mit Abschaltautomatik, Intelligenter Notruf, Interieurleisten Aluminium Hexagon mit Akzentleiste Blau matt, Kilometerzähler, Klimaautomatik, mit 2-Zonenregelung, Kopfstützen (4) vorn und hinten, Lenkrad: M Lederlenkrad, Lenkrad: Multifunktion für Lenkrad, Lenksäulenverstellung, Mittelarmlehne im Fond, Nebelscheinwerfer, Paket: Ablagenpaket, Paket: Lichtpaket, Paket: M Aerodynamik, Paket: M Sport, Paket: Nichtraucher, Park Distance Control (PDC), hinten, Personal Profile, Polster: Stoff Hexagon / Alcantara, Radio: Professional, Radiozubehör: AUX-IN-Anschluss, Regensensor und automatische Fahrlichtsteuerung, Räderzubehör: Reifendruckanzeige, Scheinwerfer-Waschanlage, Schlüsselloser Motorstart, Servotronic, Sicherheitsgurte (3-Punkt-Automatik), Sitze: 4 +1 Sitzplätze, Sitze: Fondsitze umklappbar (60:40), Sitze: Kindersitzbefestigung ISOFIX, Sitze: Sitzverstellung mechanisch für Fahrer und Beifahrer, Sitze: Sportsitze für Fahrer und Beifahrer, Start-/Stop-Knopf, Steckdose (12 V), zusätzlich, Steckdosen (12V), Stoßfänger-System mit auswechselbaren Verformungselementen, TeleServices, Telefon: Freisprecheinrichtung mit USB-Schnittstelle, Verzurrösen im Gepäckraum, Warndreieck mit Erste-Hilfe-Set, Wegfahrsicherung elektronisch codiert, Wärmeschutzglas grün, rundum, Xenon-Licht, Zentralverriegelung

Sonderausstattung

Aktive Geschwindigkeitsregelung mit Stop&Go-Funktion, ConnectedDrive Services, Entfall Zusatz-Schriftzug außen, Exterieurumfänge in Aluminium satiniert, Instrumentenkombination mit erweiterten Umfängen, Interieurleisten Aluminium Längsschliff fein mit Akzentleiste schwarz hochglänzend, Komfortzugang, Lackierung: Metallic, Modellschriftzug-Entfall, Navigationssystem "Professional", Paket: Navigationspaket ConnectedDrive, Park Distance Control (PDC), vorn und hinten, Sitze: Lordosenstütze für Fahrer und Beifahrer, Sitze: Sitzheizung für Fahrer und Beifahrer, Sonnenschutzverglasung, Speed Limit Info inkl. Überholverbotsanzeige, Telefon: Komforttelefonie mit erweiterter Smartphone-Anbindung, Variable Sportlenkung

Zustandsbeschreibung

Allgemeinzustand und Wartung

Abgesehen von den beschriebenen Schäden/Mängeln weist das Fahrzeug/Objekt einen, bezogen auf Alter und Nutzung, üblichen Gesamtzustand auf. Der Wartungsnachweis ist lückenhaft. Letzte Wartung erfolgte am 06.11.2018 bei Kilometerstand 56.551.

Nicht akzeptierter Zustand / Ausstehende Reparaturen

Bezeichnung des Schadens / Rep.-Weg

Hauptuntersuchung, erneuern; Inspektion nicht nachgewiesen, erneuern; Schimmelbefall im Innenraum, reinigen; Motorhaube Steinschläge, smart repair; Stossfänger vorn verschrammt, lackieren mit Lackaufbau; Spiegel verschrammt, erneuern; Seitenwand rechts vorn Kratzer, lackieren; Seitenteil hinten rechts Lackierung, zerkratzt, smart repair; Tür vorne links Türkante, verschrammt, smart repair; Tür vorne links Lackierung, zerkratzt, polieren; Kotflügel vorne links Lackierung, zerkratzt, polieren;

Nicht mitbewertete Teile

Das Fahrzeug weist über die beschriebenen notwendigen Reparaturen hinaus der Standzeit entsprechende Mängel auf.

Schlusswort

Dieses Bewertungsgutachten wurde unparteiisch und nach bestem Wissen und Gewissen erstellt.

Der Sachverständige

[REDACTED]
Dipl.-Ing. (FH)

Im Rahmen einer Weitergabe oder Veröffentlichung dieses Dokuments, sind die allgemein gültigen datenschutzrechtlichen Grundsätze, insbesondere hinsichtlich der Anonymisierung personenbezogener Daten, zwingend einzuhalten.

Anlagen

Fotoanlage
Restwertangebot

Dieses Dokument wurde elektronisch gefertigt und ist auch ohne Unterschrift gültig.



Bild 1 : Diagonale vorn

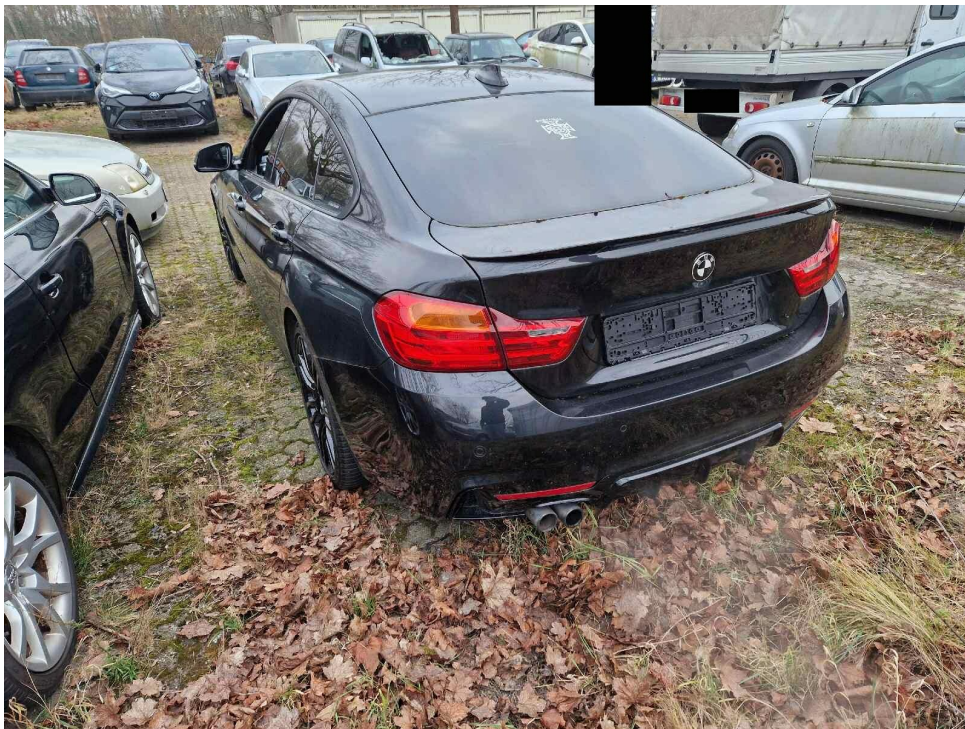


Bild 2 : Diagonale hinten



Bild 3 : Innenraum



Bild 4 : Kombiinstrument



Bild 5 : Servicenachweis

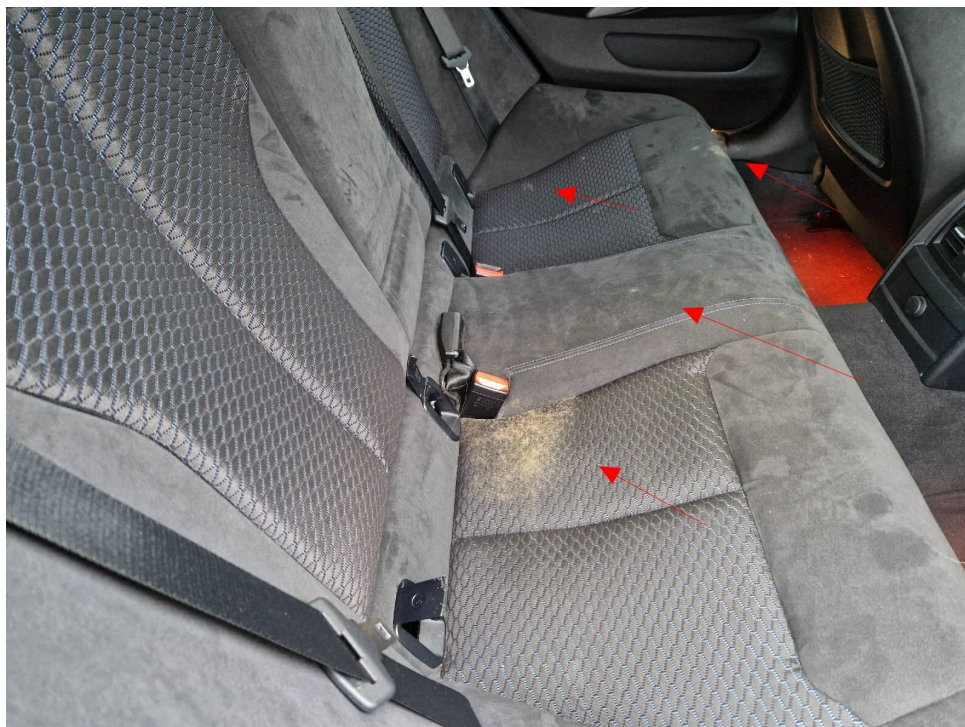


Bild 6 : Schimmelbildung im Innenraum