

Gutachten

Betreff: Fahrzeugbewertung

Fahrzeughalter:

Auftraggeber:

OGV Henning Knop

Auft-Datum: 04.09.2024

Auftraggeber:

Bes.-Datum: 05.09.2024 11:30

Bes.Ort:

Besichtigt von:

Zusammenfassung

Händlerverkaufswert inkl.MwSt.

10.200,00 EUR

Amtl. Kennz.:

Fahrzeugart: PKW

Fabrikat: BMW

Typ: 220 d Sport Line

Farbe: Midnightblue

Fzg. Id.-Nr.: WBA2G71080V.....

Erstzulassung: 23.05.2016

Zulassungsbescheinigung Teil

I

km-Stand: 220188 km vom Tacho

42 Fotos



Technische Daten und Fahrzeugbeschreibung

Amtliches Kennzeichen:
Fahrzeugart: PKW
Aufbau: Coupé
Fabrikat: BMW
Typ / Untertyp: 220 d Sport Line
KBA-Nummer: 0005/BYN
Fzg.Ident.-Nummer: WBA2G71080V.....
Erstzulassung: 23.05.2016 Zulassungsbescheinigung Teil I
Letzte Zulassung: 19.08.2022 Zulassungsbescheinigung Teil I

Motorart / Bauform / Zylinder: Diesel / Reihe / 4
Getriebe / Anzahl der Gänge: Automatikgetriebe / 8
Schadstoffklasse: Euro 6
Feinstaubplakette: keine
Leistung in kw: 140
Hubraum in ccm: 1995
Anzahl der Türen: 2
Maße über Alles in mm: 4432 x 1774 x 1418
Radstand: 2690
Anzahl Achsen / angetrieb. Achsen: 2 / 1
Anzahl der Plätze: 4
Nächste HU: 06.2025
Laufleistung in km abgelesen: 220188 vom Tacho
Laufleistung in km geschätzt: 220188

Leermasse in kg: 1.485
Gesamtmasse in kg: 1.920

Bereifung:
v.l. 5,0 mm 225/40 R 18 92Y Tomason Sportrace Sommerbereifung
v.r. 4,0 mm 225/40 R 18 92Y Tomason Sportrace Sommerbereifung
h.r. 4,0 mm 245/35 R 18 92Y Michelin Pilot Sport Sommerbereifung
h.l. 4,0 mm 245/35 R 18 92Y Michelin Pilot Sport Sommerbereifung

Allgemeinzustand: mittel
Besichtigungszustand: fahrbereit
Farbe / Lackart: Midnightblue / Metallic

Ausstattung: 3. Bremsleuchte; Ablage-Paket; Airbag Beifahrerseite abschaltbar; Airbag Fahrer-/Beifahrerseite; Anti-Blockier-System (ABS); Armauflage vorn; Auspuffanlage (2-Rohr-Anlage) mit Chromblenden; Außenspiegel elektr. verstell- und heizbar; Außenspiegel heizbar; Außenspiegel Wagenfarbe; Außentemperaturanzeige; Blinkleuchte in Außenspiegel integriert; Blinkleuchten LED; Bordcomputer; Bremsassistent; Check-Control-System; Dynamische Bremsleuchte; Dynamische Stabilitäts-Control (DSC); Dynamische Tractions Control (DTC); Einstiegsleisten mit Einleger in Aluminium; Erste Hilfe-Kasten / Verbandkasten; Fahrassistenz-System: Fahrerlebnisschalter;

Technische Daten und Fahrzeugbeschreibung

Freisprecheinrichtung Bluetooth mit USB-/Audio-Schnittstelle; Freisprecheinrichtung mit USB-Schnittstelle; Fußmatten Velours; Geschwindigkeits-Regelanlage mit Bremsfunktion; Getriebe Automatik - mit Steptronic (8-Stufen); Heckleuchten LED; Innenausstattung: Interieurleisten schwarz hochglänzend mit Akzentleiste; Isofix-Aufnahmen für Kindersitz an Rücksitz; Karosserie: 2-türig; Kopf-Airbag-System hinten; Kopf-Airbag-System vorn; Lenkrad (Sport/Leder); Licht- und Regensensor; Licht-Paket; LM-Felgen; Motor 2,0 Ltr. - 140 kW 16V Turbodiesel; Multifunktion für Lenkrad; Nebelscheinwerfer; Nichtraucher-Paket; Personalisierungssystem (Personal Profile); Reifendruck-Kontrollsystem; Reifensystem Run-Flat (mit Notlaufeigenschaften); Rußpartikelfilter; Schadstoffarm nach Abgasnorm Euro 6; Schaltpunktanzeige; Scheibenwaschdüsen heizbar; Seitenairbag vorn; Service-System: Intelligenter Notruf inkl. TeleServices; Sitzbezug / Polsterung: Stoff Track; Sitze vorn mechanisch verstellbar; Sport Line; Sportsitze vorn; Start-Stop-Knopf; Start/Stop-Anlage (Funktion); Steckdose (12V-Anschluß) in Mittelkonsole und Koffer-/Laderaum (4-fach); Tagfahrlicht LED; Warndreieck; Wegfahrsperre; Wärmeschutzverglasung getönt; Zentralverriegelung mit Fernbedienung; Audio-Navigationssystem Professional; Bi-Xenon-Scheinwerfer; DAB-Tuner (Radioempfang digital); Durchladeeinrichtung (Mittelarmlehne hinten); Fahrassistenz-System: Park-Assistent; Frontscheibe mit Bandfilter oben; Fzg. ohne Modell-Schriftzug; Innenspiegel mit Abblendautomatik; Innovations-Paket; Instrumentenkombination (erweiterter Umfang); Klimaautomatik 2-Zonen mit autom. Umluft-Control; Metallic-Lackierung; Park-Distance-Control (PDC) vorn und hinten; Sitzheizung vorn; Sound-System Harman-Kardon; BBS LM Felgen; Heckspoiler Carbonoptik; Seitenscheiben hinten getönt.

In der Ausstattungsliste sind teilweise Grundausstattungskomponenten aufgeführt. Diese sind gegebenenfalls nicht vorhanden, da sie durch eine übergeordnete Ausstattungsvariante ersetzt wurden. Die Ausstattung wurde anhand der zur Verfügung stehenden Unterlagen, gegebenenfalls einer FIN-Abfrage und durch eine Sichtprüfung ermittelt. Aufgeführtes Zubehör und Ausstattungsvarianten erheben keinen Anspruch auf Vollständigkeit.

Reparierte Vorschäden:

Eine Messung der Lackschichtstärken an den außenliegenden Metallkarosseriebauteilen wurde durchgeführt. Folgende Auffälligkeiten wurden festgestellt: erhöhte Lackschichtstärke am Fahrzeugdach

Technische Daten und Fahrzeugbeschreibung

Nicht reparierte Vorschäden:

Stoßängerverkleidung vorn plastisch verformt, Kotflügel vorne rechts eingedellt/verkratzt, Seitenteil links, Dach, Heckklappe leichte Delle, Felgen mit Kantsteinbeschädigungen, 2 Reifenflanken beschädigt, Motorabdeckung und Dämmung fehlt, Motor/Abgas/Turbosystem macht Geräusche und ist Undicht, Bremsbeläge hinten verschlissen, Stoßdämpfer hinten Anschlagpuffer gerissen, Kofferraum Schimmelbefall, Service fällig, Stoßfänger hinten rechts verschürft. Gebrauchsspuren. Weitere sichtbare Altschäden wurden zum Zeitpunkt der Besichtigung nicht festgestellt.

Bemerkungen:

Das Fahrzeug war zum Zeitpunkt der Besichtigung verschmutzt.

Auftrag

Gemäß Auftragserteilung vom 04.09.2024 durch Herrn Henning Knop soll an dem vorstehend beschriebenen Fahrzeug eine Fahrzeugbewertung erstellt werden.

Fahrzeugidentität

Bei der Besichtigung wurde die Zulassungsbescheinigung Teil I im Original vorgelegt, wobei die Identität des Fahrzeuges durch Vergleich des amtlichen Kennzeichens und der Fahrzeugidentifizierungsnummer mit den Daten in der Zulassungsbescheinigung Teil I festgestellt wurde.

Inspektionen / Wartungsheft

Die letzte eingetragene Inspektion wurde durchgeführt am 20.05.2020 bei einem Kilometerstand von 152057 km.
Der letzte Ölwechsel laut Ölwechselkarte wurde durchgeführt am 10.02.2022 bei Km 191690.

Besichtigungsbedingungen

Die Besichtigungsbedingungen waren ausreichend; das Fahrzeug konnte auf einer Hebebühne von unten besichtigt werden.

Probefahrt

Eine eingeschränkte Probefahrt auf dem Grundstück wurde durchgeführt. Wertbeeinflussende Faktoren (Mängel) wurden nicht festgestellt.

Wertermittlung

Bei der Wertermittlung wurden das Baujahr, die Gesamtfahrleistung, das Zubehör, der Allgemeinzustand sowie insbesondere die hiesige Marktlage berücksichtigt.

Gutachtenversand

Das Original des Gutachtens inklusive Lichtbilder erhält Herr Henning Knop.

Anzahl Seiten und Lichtbilder

Das Original des Gutachtens umfasst 27 Seiten und 42 Lichtbilder.

Bild Nr. 001



Bild Nr. 002



Bild Nr. 003



Bild Nr. 004



Bild Nr. 005



Bild Nr. 006



Bild Nr. 007



Bild Nr. 008



Bild Nr. 009



Bild Nr. 010



Bild Nr. 011



Bild Nr. 012



Schimmelbefall im Kofferraum

Bild Nr. 013



Schimmelbefall im Kofferraum

Bild Nr. 014



Motorabdeckung fehlt

Bild Nr. 015



Motor/Abgassystem Undicht, Motor/Turbolader macht Geräusche

Bild Nr. 016



Motorhaubendämmung fehlt

Bild Nr. 017



Felgen mit Kantsteinbeschädigungen

Bild Nr. 018



Felgen mit Kantsteinbeschädigungen

Bild Nr. 019



Reifenflanke beschädigt

Bild Nr. 020



Bild Nr. 021



Felgen mit Kantsteinbeschädigungen

Bild Nr. 022



Felgen mit Kantsteinbeschädigungen

Bild Nr. 023



Felgen mit Kantsteinbeschädigungen

Bild Nr. 024



Bremsbeläge hinten verschlissen

Bild Nr. 025



Kotflügel vorne rechts eingedellt/verkratzt

Bild Nr. 026



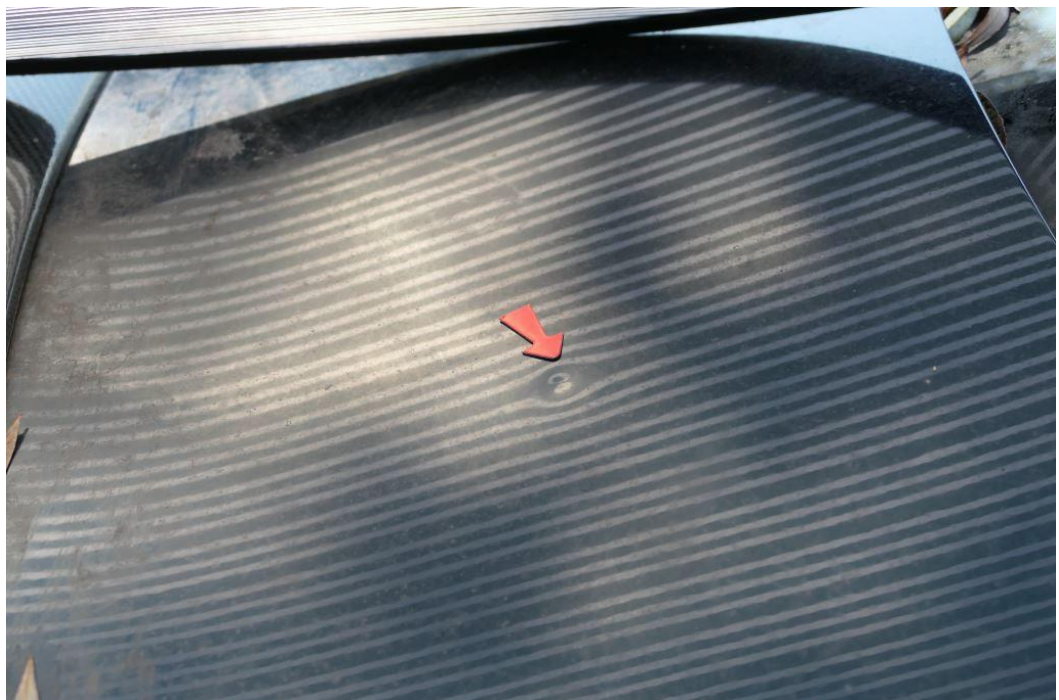
Kotflügel vorne rechts eingedellt/verkratzt

Bild Nr. 027



Heckklappe Delle

Bild Nr. 028



Heckklappe Delle

Bild Nr. 029



Stoßfänger hinten verschürft

Bild Nr. 030



Stoßfänger hinten verschürft

Bild Nr. 031



Seitenteil links, Delle

Bild Nr. 032



Seite links, Delle

Bild Nr. 033



Seitenteil links, Delle

Bild Nr. 034



Stoßfänger vorn plastisch verformt

Bild Nr. 035



Stoßfänger vorn plastisch verformt

Bild Nr. 036



Stoßfänger vorn plastisch verformt

Bild Nr. 037



Bild Nr. 038



Reifenflanke beschädigt

Bild Nr. 039



Bild Nr. 040



Bild Nr. 041



Anschlagpuffer Stoßdämpfer hinten links, gerissen

Bild Nr. 042



Anschlagpuffer Stoßdämpfer hinten rechts, gerissen