



**schmalfuß**

kfz sachverständigenbüro

# Fahrzeugbewertung

**05559WF24**

vom 12.09.2024



Audi

A3 / 1.6 Ambiente

WAUZZZ8P44A024625



# schmalfuß

kfz sachverständigenbüro

Kfz-Sachverständigenbüro Schmalfuß, Burgkstraße 1, 01159 Dresden

Staatsanwaltschaft Dresden  
Abteilung I C  
Lothringer Str. 1  
01069 Dresden

Dresden, den 12.09.2024

## Gutachten

**05559WF24**

Bei Rückfragen bitte immer angeben.

### Betrifft

Fahrzeugbewertung

Auftrag vom / durch

19.08.2024 / Auftraggeber

Besichtigungsdatum

29.08.2024 11:10 Uhr

Besichtigungsort

Verwahrstelle Staatsanwaltschaft Dresden  
01936 Laußnitz

Besichtigt durch

Falk Schmalfuß

Anwesend

Vertretungsperson von Auftraggeber

### Zusammenfassung des Gutachtens:

**Beurteilung**

**Fahrzeugbewertung**

**Zeitwert (differenzbesteuert)**

**EUR 850,00**

## Technische Daten und Fahrzeugbeschreibung:

Fahrzeugart	Pkw, SUV, Kleintransporter
Aufbauart	Lim. Schrägheck
Fabrikat	Audi
Typ / Untertyp	A3 / 1.6 Ambiente
KBA-Nummer	0588/828
Fahrzeug-Ident-Nummer	WAUZZZ8P44A024625
	identifiziert anhand nach Aktenlage
Erste Zulassung	30.06.2003
Hubraum / Leistung	1.595 cm <sup>3</sup> / 75 kW
Motor	Motor 1,6 Ltr. - 75 kW
Motorart / Zylinder / Motorbauart	Benzin / 4 / Reihenmotor
Abgascode	Euro 4
Getriebe / Anzahl der Gänge	Manuell / 5
Türen / Sitze	3 / 5
Leer- / zul. Gesamtgewicht / Nutzlast	1.280 / 1.765 / 485 kg
Länge / Breite / Höhe	4.203 / 1.765 / 1.421 mm
Anzahl Achsen / davon angetrieben	2 / 1
Antriebsart	Frontantrieb
Anzahl Vorbesitzer	unbekannt
nächste HU	09/2024
Laufleistung abgelesen	156.108 km
Farbe	Akoyasilber Metallic
Lackart	Metallic (2-Schicht)
Lackzustand	ausreichend
Allgemeinzustand	ausreichend
Verkehrssicherheit	nicht verkehrssicher im Sinne der StVZO
Karosseriezustand	mangelhaft
Zustand des Innenraumes	ausreichend
Besichtigungszustand	unveränderter Zustand, unzerlegt, nicht repariert, nicht fahrbereit, vorübergehend stillgelegt
Besichtigungsbedingungen	allgemein ausreichend, es stand keine Hebebühne / Hubmittel zur Verfügung
Reparierte Vorschäden	linke Fahrzeugseite nachlackiert, keine weiteren erkennbar bzw. repariert
Nichtreparierte Vorschäden	Gebrauchsspuren/ Gebrauchsschäden, Unfallschaden rechet Seitenwand
Bemerkung	Lackschichtdickenmessung durchgeführt - Nachlackierung feststellbar: Kotflügel + Fahrertür + Seitenwand links

### montierte Bereifung

Achse	Hersteller	Dimension / Bezeichnung
1	Hankook	205/55 R16 94H Kinergy 4S 2 H750 XL
2	Hankook	205/55 R16 94H Kinergy 4S 2 H750 XL
Reifenzustand		verkehrssicher II DOT 1019

### Profiltiefe in mm

links	rechts
5	5
7	7

## **Serienausstattung**

Ablage-Paket, Airbag Fahrer-/Beifahrerseite, Anti-Blockier-System (ABS), Antriebs-Schlupfregelung (ASR), Antriebsart: Frontantrieb, Ausstattungs-Paket: Ambiente, Außenspiegel asphärisch, links, Außenspiegel elektr. verstellbar, beide, Außenspiegel konvex, rechts, Außentemperaturanzeige, Bremscheiben hinten (255 mm x 10 mm), Bremscheiben vorn (288 mm x 25 mm), Dynamik-Fahrwerk, Einstiegshilfe Easy-Entry, Elektron. Differentialsperre (EDS), Elektron. Stabilitäts-Programm (ESP), Fensterheber elektrisch vorn, Frontscheibe mit Bandfilter oben, Gepäckraumabdeckung / Rollo, Geschwindigkeits-Regelanlage (Tempomat), Getriebe 5-Gang, Innenausstattung: Dekoreinlagen Holz Vavona Bernstein, hochglänzend, Innenspiegel mit Abblendautomatik, Isofix-Aufnahmen für Kindersitz, Karosserie: 2-türig, Kopf-Airbag-System (Sideguard), Lenkgetriebe Generation I, Lenkrad (Leder), Leuchtweitenregelung, Licht-Paket, Lichtsensor (Coming Home, Leaving Home), Longlife-Service, Make-up-Spiegel beleuchtet, Mittelarmlehne vorn, Motor 1,6 Ltr. - 75 kW KAT (BGU), Normalsitze vorn, Reifen-Reparaturkit, Rücksitzlehne geteilt/klappbar, Seitenairbag vorn, Sensor Ölstandanzeige, Servolenkung elektronisch gesteuert, Sitz vorn links höhenverstellbar, Sitz vorn rechts höhenverstellbar, Sitzbezug / Polsterung: Stoff Metrik, Wegfahrsperre (elektronisch), Wärmeschutzverglasung grün getönt, Zentralverriegelung mit Fernbedienung

## **Sonderausstattung**

Ablage- und Gepäckraum-Paket, Aktiv-Lautsprecher, Außenspiegel elektr. verstell- und heizbar, mit Abblendautomatik, Batterie 72 Ah, Fahrer-Informationen-System (FIS), Generator 140 A, Gepäckraum-Paket, Klimaautomatik, Lendenwirbelstützen vorn, elektr. verstellbar, Metallic-Lackierung, Nebelscheinwerfer integriert, Raucher-Paket, Scheibenwaschdüsen heizbar, Wendematte Gepäckraum (variabel), Reifen 205/55 R16 ..H

## **Zusatzausstattung**

Multimedia-System, LM-Felgen 6,5x15 Fa. Brock / RC14

## Auftrag

Gemäß Auftrag vom 19.08.2024 durch den Auftraggeber soll das in den Fahrzeugdaten näher bezeichnete Fahrzeug zur Feststellung des Zeitwertes besichtigt und darüber eine schriftliche Dokumentation erstellt werden.

## Zustandsbeschreibung

-- ausreichend--

Der Allgemeinzustand des Fahrzeuges entspricht dem Alter sowie der Laufleistung und ist als ausreichend zu beurteilen.

## Technische Daten

Die Identität des gegenständlichen Fahrzeuges wurde anhand der vorhandenen Fahrgestellnummer WAUZZZ8P44A024625 sowie durch die bereitgestellten Aktenlage durch den aufnehmenden SV überprüft.

## Lackschichtdicke

Motorhaube	128 µm
Kotflügel, vorn rechts	99 µm
Tür, vorn rechts	104 µm
Seitenwand, hinten rechts	100 µm
Heckklappe	101 µm
Seitenwand, hinten links	191 µm
Tür, vorn links	188 µm
Kotflügel, vorn links	159 µm
Dach	131 µm

## Sachverständige Hinweise

- optischer Zustand: Fahrzeug ungereinigt, nicht sauber
- !!! Deutsche Zulassung !!!
- Halteranzahl unbekannt
- 1x Fahrzeugschlüssel vorhanden
- Starterbatterie leer -> Starthilfe notwendig
- Motorlauf geprüft / Probefahrt - 100m durchgeführt
- Standschäden Bremsanlage
- Heckklappe lässt sich nicht von außen öffnen !
- Deckel Handschuhfachklappe abgebrochen
- weitere Mängel / Schäden der Bildanlage entnehmen !!!

HINWEIS: Fahrzeug wird noch beräumt !!

**Zeitwert**

**EUR**

**850,00**

Der Zeitwert beträgt unter Berücksichtigung von Fahrzeugalter, Zustand, Laufleistung, Sonderausstattung und Zubehör, Besitzverhältnisse, sowie aller wertbildender Faktoren und der regionalen und saisonalen Marktlage bezogen auf den Bewertungstag, den 29.08.2024 ermittelt sich der Fahrzeugwert wie folgt:

**850,00 EUR** (*differenzbesteuert*)

Hinweis:

Der ausgewiesene Fahrzeugwert wurde sachverständigenseits unter Berücksichtigung der wertbeeinflussenden Faktoren wie Baujahr, Laufleistung, Besitzverhältnisse, Allgemeinzustand, Sonderausstattung, technischer Zuverlässigkeit, Angabe über werterhaltende bzw. werterhöhende Aufwendungen, möglicher Unfalleinwirkungen und unter Maßgabe der örtlichen Marktlage und Marktgängigkeit ermittelt. Die Bewertung erfolgte in Anlehnung an das DAT Prüf- und Schätzverfahren. Der am Fahrzeug vorhandene Gebrauchsspuren wurde bei der Ermittlung des Zeitwertes berücksichtigt und in Abzug gebracht.

## Gutachtenfertigungstellung

Diese Fahrzeugbewertung wurde unparteiisch und nach bestem Wissen und Gewissen erstellt.

Die Besichtigung konnte nur nach der äußeren Inaugenscheinnahme erfolgen. Daher verbleibt ein Risiko auf evtl. versteckte Mängel, die erst nach entsprechender umfangreicher Demontage diverser Bauteile erkennbar, dann genauer zu beurteilen wäre. Die Begutachtung erfolgt ohne Zuhilfenahme von weiteren technischen Einrichtungen, wie z.B. Hebebühne, Grube und Prüfständen. Es wurde keine in dem Rahmen mögliche Probefahrt mit dem Fahrzeug durchgeführt. Der Sachverständige versichert, dass das Fahrzeug nach bestem Wissen und Gewissen im Rahmen des Möglichen durchgeführt wurde. Weitere Schäden können angesichts des Alters und der Laufleistung an dem Fahrzeug nicht ausgeschlossen werden.

Rückfragen an den unterzeichnenden Sachverständigen.

Diese Fahrzeugbewertung umfasst 38 Seiten inkl. 61 Fotos.

- Anlagen: DAT-Gebrauchtfahrzeugbewertung

*Der Sachverständige*

Dresden, 12.09.2024

**Falk Schmalfuß**  
KFZ-Sachverständiger  
Karosserie- u. Fahrzeugbaumeister

# KFZ-Sachverständigenbüro Schmalfuß

Burgstraße 1 in 01159 Dresden, Tel.: 0351-32340008 Fax: 0351-32340047



Bild: 1 Diagonalansicht vorn links



Bild: 2 Diagonalansicht hinten rechts





Bild: 3 Diagonalansicht vorn rechts



Bild: 4 Diagonalansicht hinten links



Bild: 5 Frontansicht



Bild: 6 Heckansicht



Bild: 7 Seitenansicht von rechts



Bild: 8 Seitenansicht von links



Bild: 9 Ausweisung Lackschichtdickenmessung vorgenommen, Messwerte dem beiliegenden Protokoll entnehmen.



Bild: 10



Bild: 11 Ansicht Türverkleidung vorn links



Bild: 12 Innenraum, vorn links



Bild: 13 Einzelansicht Fahrersitz



Bild: 14 Detailansicht Innenraum



Bild: 15 Ausweisung der abgelesenen Gesamtlauflistung zum Zeitpunkt der Besichtigung.



Bild: 16 Übersichtaufnahme Innenraum



Bild: 17 Ansicht Innenhimmel, partiell im vorderen Segment abgelöst.



Bild: 18 Ansicht Seitenverkleidung links





Bild: 19 Einzelansicht Rücksitzbank



Bild: 20 Einzelansicht Rücksitzbank



Bild: 21 Ansicht Kofferraum, diese wird noch entleert.



Bild: 22 Einzelansicht Rücksitzbank



Bild: 23 Einzelansicht Seitenverkleidung rechts



Bild: 24 Innenraum, vorn rechts



Bild: 25 Einzelansicht Beifahrersitz

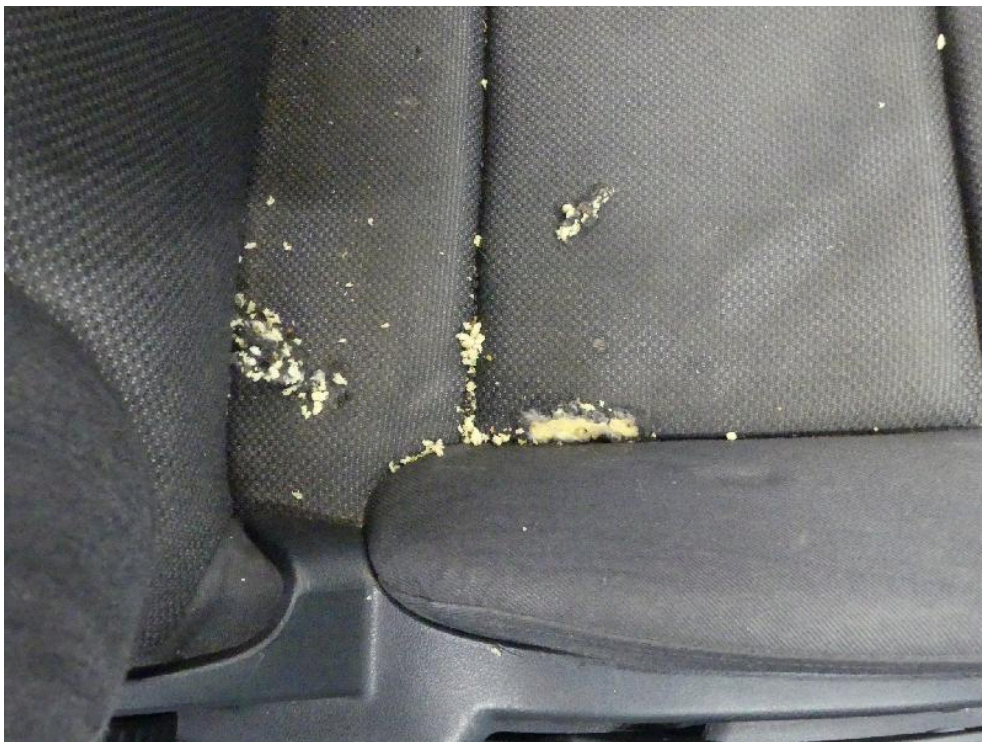


Bild: 26 Detailansicht Beifahrersitz



Bild: 27 Ansicht Türverkleidung vorn rechts



Bild: 28 Ansicht Antriebsaggregat



Bild: 29 Ausweisung Kennschild Motorraum



Bild: 30 Ausweisung Fahrzeugidentnummer



Bild: 31 Ausweisung Fahrzeugidentnummer



Bild: 32 Ansicht Rad/Reifenkombination vorn links



Bild: 33 Ausweisung KBA LM-Felgen



Bild: 34 Standschäden Bremsanlage





Bild: 35 Ausweisung der DOT Nummer der Radialreifen

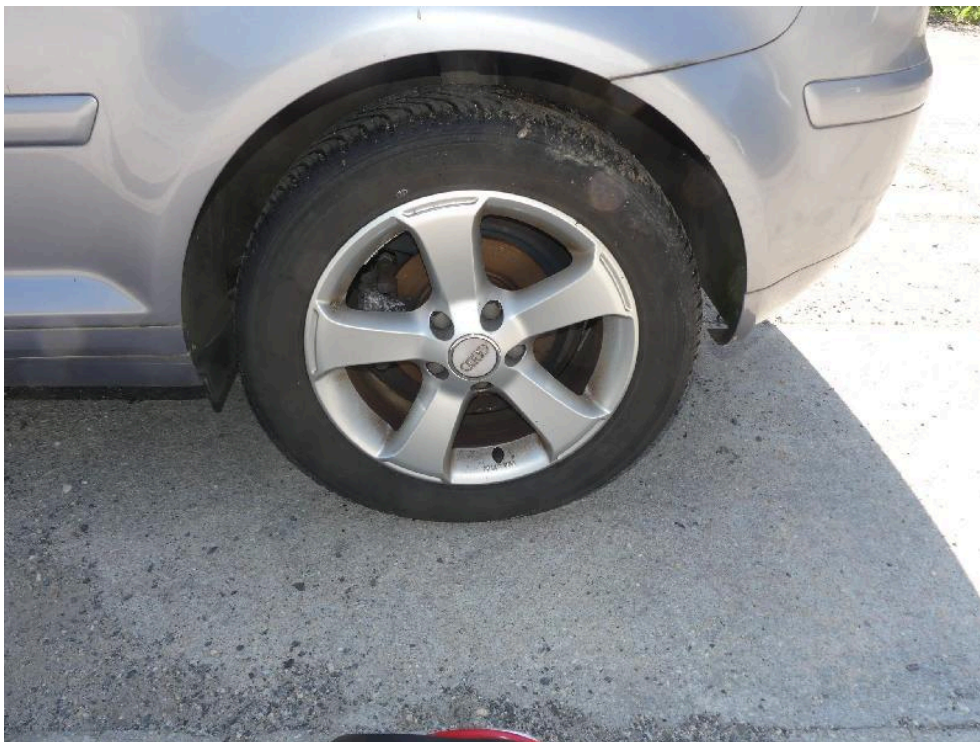


Bild: 36 Ansicht Rad/Reifenkombination hinten links



Bild: 37 Ansicht Rad/Reifenkombination hinten rechts



Bild: 38 Ansicht Rad/Reifenkombination vorn rechts



Bild: 39 LM-Felge vorn rechts beschädigt.

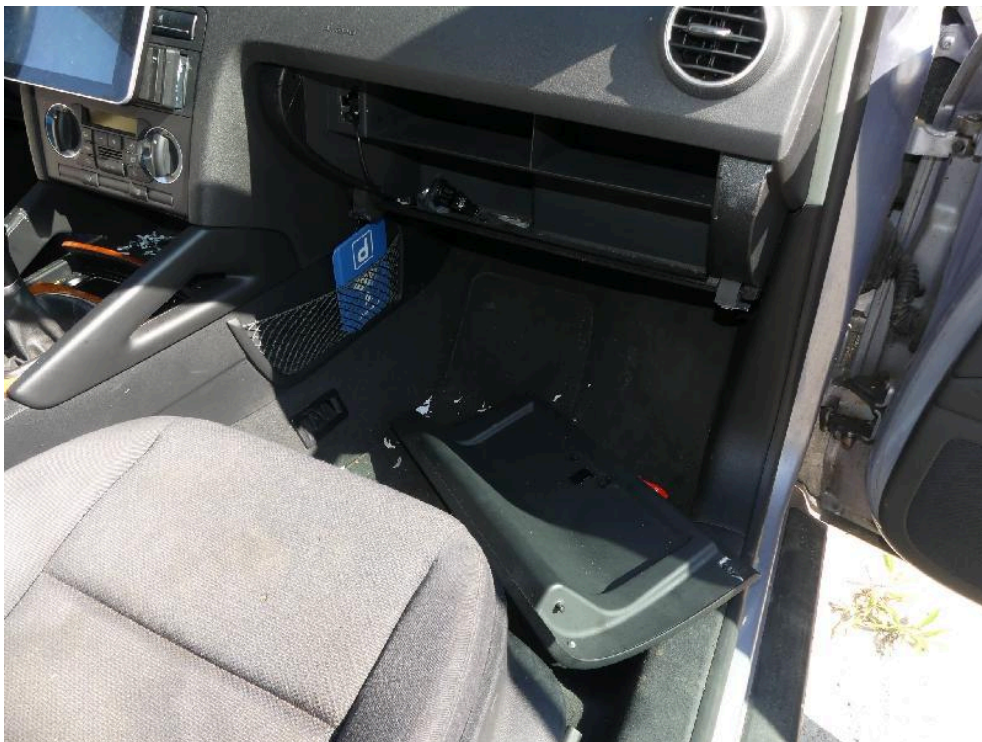


Bild: 40 Ansicht Handschuhfach ....



Bild: 41 .... der Schließdeckel ist abgebrochen.



Bild: 42 Ansicht wie vor im Detail



Bild: 43 Ansicht Motorhaube, ....

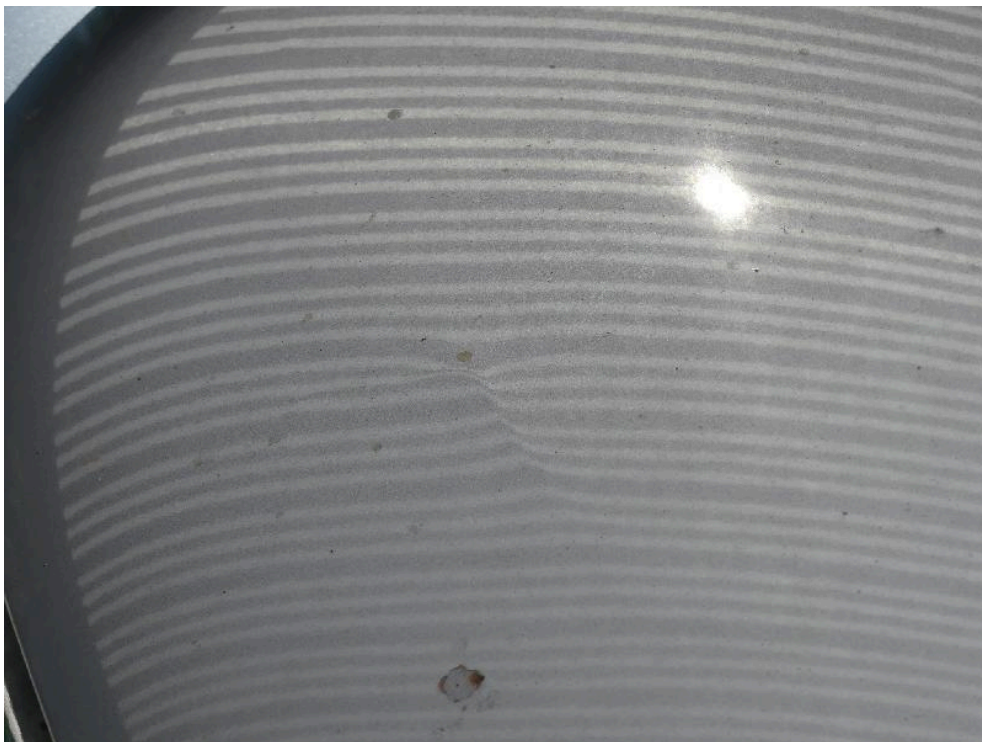


Bild: 44 .... eine Materialverwerfung in der Außenhaut ist vorhanden.



Bild: 45 Einzeldarstellung Hauptscheinwerfer, Klarglasscheibe matt & blind.



Bild: 46 Heckklappe ist im oberen Segment gestaucht.



Bild: 47 Ansicht Seitenwand rechts ,...

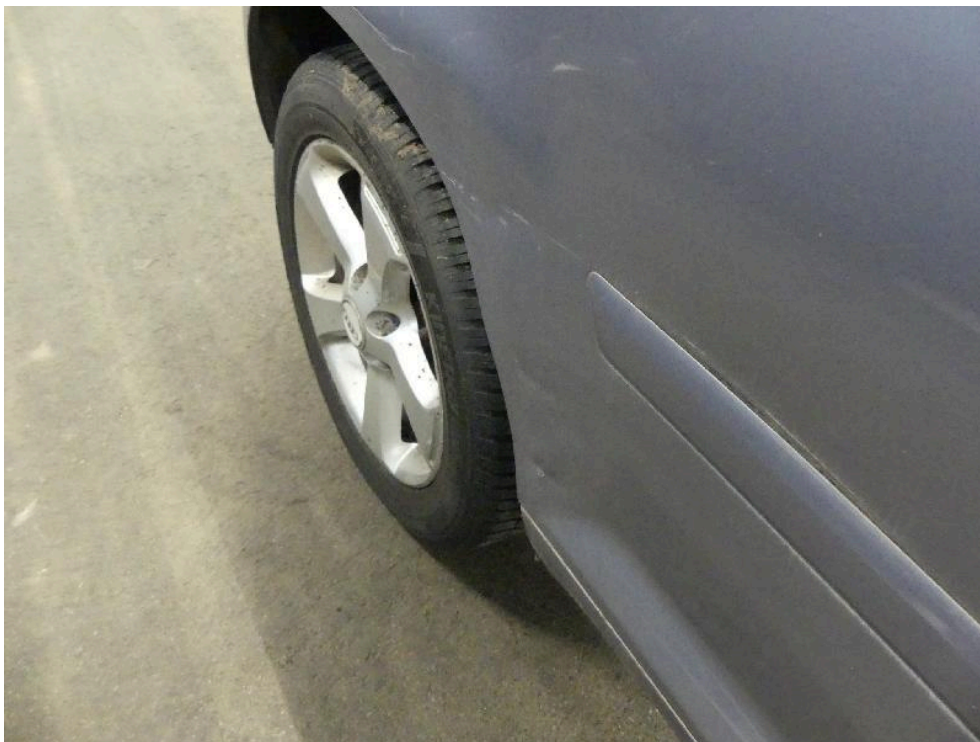


Bild: 48 ... diese ist überstreckt deformiert.



Bild: 49 Ausweisung der Deformationstiefe



Bild: 50 Ansicht wie vor in geänderter Perspektive.





Bild: 51 Detaillierte Darstellung zur visuellen Verdeutlichung des Materialeinzuges mittels Liniensegels.



Bild: 52 Der rechte vordere Kotflügel ist im vorderen Segment ...



Bild: 53 ... überstreckt deformiert.



Bild: 54 Die Frontverkleidung materialbelastend beschädigt.



Bild: 55 Weiterführend ist die Frontverkleidug im unteren Segment im Grundmaterial gestauch und bleibend verworfen.



Bild: 56 Detaillierte Darstellung in genäherter Perspektive.

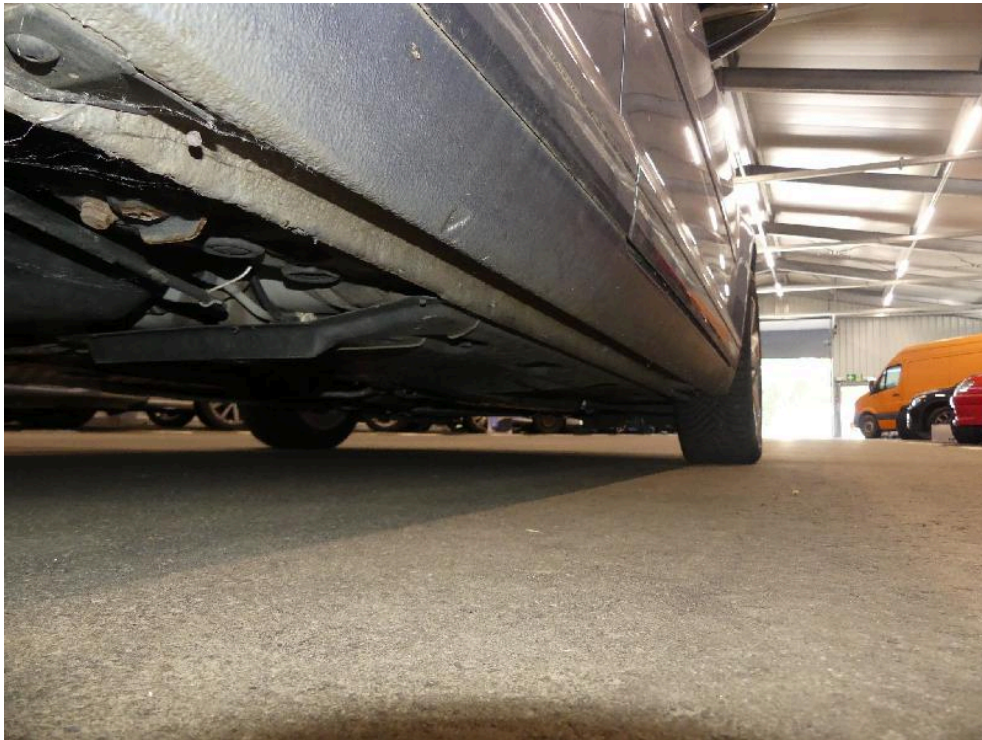


Bild: 57 Ansicht Einstiegsschweller rechts.



Bild: 58 Ansicht Vorderachse links



Bild: 59 Ansicht Vorderachse rechts



Bild: 60 Ansicht Hinterachse links



Bild: 61 Ansicht Hinterachse rechts

## Gebrauchtfahrzeug-Bewertung

### Fahrzeugdaten

Hersteller	<b>Audi</b>		
Modell	<b>A3, 1.6 Ambiente,</b>		
Amtl. Kennzeichen		Besichtigungsdatum	<b>29.08.2024</b>
Vorgangsname	<b>05559WF24</b>	Farbe	<b>Akoyasilber Metallic</b>
Anzahl Halter	<b>Unbekannt</b>	DAT Europa-Code®	
Erstzulassung / HU	<b>30.06.2003 / 09.2024</b>	KBA-Schlüssel	<b>0588/828</b>
Laufleistung (abgelesen)	<b>156.108 km</b>	Aufbau	<b>Lim. Schrägheck</b>
VIN	<b>WAUZZZ8P44A024625</b>	Sitzplätze / Türen	<b>5 / 3</b>
Leistung	<b>75 kW / 102 PS</b>	Schadstoffklasse EU	<b>Euro 4</b>
Hubraum	<b>1595 ccm</b>	Zustand	<b>ausreichend</b>
Motorart	<b>Benzin</b>	Unfallschaden	<b>Unfallschaden (unrepariert)</b>
Getriebe	<b>Manuell, 5-Gänge</b>		

### Ausstattungen

Siehe S.2

### Bereifung

#### Montierte Reifen

Reifen Achse 1	<b>Hankook</b>	<b>205/55R16</b>	<b>94 H</b>	Zust. Achse 1/Sich.-Kz.	<b>5,0 /</b>	<b>5,0 mm /--</b>
Reifen Achse 2	<b>Hankook</b>	<b>205/55R16</b>	<b>94 H</b>	Zust. Achse 2/Sich.-Kz.	<b>7,0 /</b>	<b>7,0 mm /--</b>

### Bewertung

Auf Basis einer Marktrecherche des Sachverständigen und unter Berücksichtigung der mitbewerteten Ausstattungen sowie der angegebenen wertbeeinflussenden Faktoren ermittelt sich der

## Zeitwert

**850,00 EUR**

Dieses Fahrzeug wird überwiegend differenzbesteuert gemäß §25a UStG angeboten.

**Besteuerungsart: Differenzbesteuerung**

**Wertfeststellung am 12.09.2024 zum 29.08.2024**

**Datenstand**

**09/2024**



Bezeichnung **05559WF24**  
Amtl. Kennzeichen  
Fahrzeug-Ident.Nr **WAUZZZ8P44A024625**

Besichtigungsdatum **29.08.2024**  
DAT Europa-Code®  
KBA-Schlüssel **0588/828**

## Ausstattungen

### Serienausstattung

- > Ablage-Paket
- > Airbag Fahrer-/Beifahrerseite
- > Anti-Blockier-System (ABS)
- > Antriebs-Schlupfregelung (ASR)
- > Antriebsart: Frontantrieb
- > Ausstattungs-Paket: Ambiente
- > Außenspiegel asphärisch, links
- > Außenspiegel elektr. verstellbar, beide
- > Außenspiegel konvex, rechts
- > Außentemperaturanzeige
- > Bremsscheiben hinten (255 mm x 10 mm)
- > Bremsscheiben vorn (288 mm x 25 mm)
- > Dynamik-Fahrwerk
- > Einstiegshilfe Easy-Entry
- > Elektron. Differentialsperre (EDS)
- > Elektron. Stabilitäts-Programm (ESP)
- > Fensterheber elektrisch vorn
- > Frontscheibe mit Bandfilter oben
- > Gepäckraumabdeckung / Rollo
- > Geschwindigkeits-Regelanlage (Tempomat)
- > Getriebe 5-Gang
- > Innenausstattung: Dekoreinlagen Holz Vavona Bernstein, hochglänzend
- > Innenspiegel mit Abblendautomatik
- > Isofix-Aufnahmen für Kindersitz
- > Karosserie: 2-türig
- > Kopf-Airbag-System (Sideguard)
- > Lenkgetriebe Generation I
- > Lenkrad (Leder)
- > Leuchtweitenregelung
- > Licht-Paket
- > Lichtsensor (Coming Home, Leaving Home)
- > Longlife-Service
- > Make-up-Spiegel beleuchtet
- > Mittelarmlehne vorn
- > Motor 1,6 Ltr. - 75 kW KAT (BGU)
- > Normalsitze vorn
- > Reifen-Reparaturkit
- > Rücksitzlehne geteilt/klappbar
- > Seitenairbag vorn
- > Sensor Ölstandanzeige
- > Servolenkung elektronisch gesteuert
- > Sitz vorn links höhenverstellbar
- > Sitz vorn rechts höhenverstellbar
- > Sitzbezug / Polsterung: Stoff Metrik
- > Wegfahrsperre (elektronisch)
- > Wärmeschutzverglasung grün getönt
- > Zentralverriegelung mit Fernbedienung

- > Aktiv-Lautsprecher
- > Außenspiegel elektr. verstell- und heizbar, mit Abblendautomatik
- > Batterie 72 Ah
- > Fahrer-Informations-System (FIS)
- > Generator 140 A
- > Gepäckraum-Paket
- > Klimaautomatik
- > Lendenwirbelstützen vorn, elektr. verstellbar
- > Metallic-Lackierung
- > Nebelscheinwerfer integriert
- > Raucher-Paket
- > Reifen 205/55 R16 ..H
- > Scheibenwaschdüsen heizbar
- > Wendematte Gepäckraum (variabel)

### Zusatzausstattung

- > LM-Felgen 6,5x15 Fa. Brock / RC14
- > Multimedia-System

### Sonderausstattung

- > Ablage- und Gepäckraum-Paket

durchgeführt von: Falk Schmalfuß |





Bezeichnung	05559WF24	Besichtigungsdatum	29.08.2024
Amtl. Kennzeichen		DAT Europa-Code®	
Fahrzeug-Ident.Nr	WAUZZZ8P44A024625	KBA-Schlüssel	0588/828

## Bemerkungen

---

Der ausgewiesene Fahrzeugwert wurde sachverständigseits unter Berücksichtigung der wertbeeinflussenden Faktoren wie Baujahr, Laufleistung, Besitzverhältnisse, Allgemeinzustand, Sonderausstattung, technischer Zuverlässigkeit, Angabe über werterhaltende bzw. werterhöhende Aufwendungen, möglicher Unfalleinwirkungen und unter Maßgabe der örtlichen Marktlage und Marktgängigkeit ermittelt. Die Bewertung erfolgte in Anlehnung an das DAT Prüf- und Schätzverfahren.

## VIN - Abfrageprotokoll

Fzg-Ident-Nr.:	WAUZZZ8P44A024625	Datum: 11.09.2024
Hersteller	Audi	
Haupttyp	A3 (8P1)(05.2003->)	
Untertyp	1.6 Ambiente	
Herstellercode:	8P1CA4	
Motorkennung:	BGU	
Getriebekennung:	FVH	
SilverDAT identifyCODE ®:	010600350150001	
Bauzeit:	13.06.2003 (4024)	
Motorvariante:	Motor 1,6 Ltr. - 75 kW	

### Ausstattung:

Bezeichnung	M-Code (Hersteller)	AV-Code (DAT)
12 Volt-Steckdose im Kofferraum	7B2	39007
2 Türen	0A1	10002
4 Zyl.Ottomotor 1,6L Aggr. 06A.S (ALU)	T53	
4-Zylinder-Ottomotor 1,6 L/75 KW mit MPI Grundmotor ist: T0B/T53/TC2/TL2	MW6	
5-Gang-Schaltgetriebe	G0C	75005
Abgasendrohr seitlich, hinten	0P1	
Abgaskonzept, EU4	0GG	77403
Ablage- und Gepäckraumpaket	PKC	1202
Ablage- und Gepäckraumpaket	PKC	27385
Ablagenpaket A+B	QE5	1201
Ablagenpaket A+B	QE5	1202
Abwicklung Serie	FA0	
Airbag FS und BFS, ohne Knieairbag, ohne BFS-Deaktivierung	4UE	26803
Akoyasilber Metallic	2S2S	11000
Aktivkohlebehälter	1E1	29108
Aluminium-Gussräder 6,5Jx16 im 7-Arm-Design	CR2	47606
Aschenbecher vorn und Zigarettenanzünder	9JD	4408
Audi AG, Ingolstadt	PLANTCODE:021	
Aufkleber f.Zentralelektrik deutschsprachige Länder	0W1	
Aufkleber/Schilder, deutsch-französisch	0ST	
Ausstattung 3	A9E	2431
Ausstattung 3	A9E	4302
Automatische Fahrlichtschaltung	8K7	18604
Außenspiegel beheizbar und automatisch abblendend inkl. beheizbarerScheibenwaschdüsen	PW3	15203
Außenspiegel rechts, konvex (großes Sichtfeld)	5RU	15702

Außenspiegel, automatisch abblendbar elektrisch einstell-/beheizbar	6XJ	15203
Außenspiegel, automatisch abblendbar elektrisch einstell-/beheizbar	6XJ	15802
Außentemperaturanzeige	9Y1	25702
BGU	BGU	83706
Batterie 380A (72Ah)	J1D	72600
Bauteile ohne besondere Oberfläche	6FA	15807
Bauteilesatz ohne länderspezifische Bauvorschrift	B0A	
Beifahrersitz zusätzlich zum Fahrersitz höheneinstellbar	3L3	32580
Beifahrersitz zusätzlich zum Fahrersitz höheneinstellbar	3L3	32705
Beifahrersitz zusätzlich zum Fahrersitz höheneinstellbar	3L3	32706
Betriebserlaubnis Nachtrag	C01	
Bordliteratur in deutsch	0VC	
Bordwerkzeug und Wagenheber	1S1	39533
CW-Wert Verkleidung, komplett	2D1	
Dekoreinlagen Vavonaholz, Bernstein	5ME	26204
Description not found	5SL	15804
Dispomodell 3	SA8	
Drehstromgenerator 140 A	8GU	74300
Dreipunkt-Automatikgurt für mittleren Fondsitz	3C7	
Dämpfung hinten	UA0	
Dämpfung vorn	G43	
Einbau Differenzierung für Getriebe"MQ 200" -- Fahrzeugteile --	0EM	
Einfüllstützen-Modul 1 mit Einsatz	2G7	
Elektronisches Stabilisierungsprogramm (ESP)	1AT	70101
Elektronisches Stabilisierungsprogramm (ESP)	1AT	70308
Entfall von Hubraum	2Z7	
Fahrerinformationssystem incl. Funkuhr	PI3	25805
Fahrzeug mit Serienumfang	AZ0	
Fahrzeugklassen-Differenzierung -8P0-	0HC	
Federbereich 11 nur Einbausteuerung keine Bedarfsprognose	L11	
Fensterheber mit Komfortschaltung und Abschaltsicherung, elektrisch	4R4	35002
Fensterheber mit Komfortschaltung und Abschaltsicherung, elektrisch	4R4	35003
Flüssigfolienkonservierung	5K3	
Formhimmel Standard	6NJ	27798
Formhimmel Standard	6NJ	27803
Formhimmel Standard	6NJ	27804
Frontantrieb	1X0	70600
Frontscheibe,Wärmeschutzverglasung mit Colorstreifen	4GH	22304
Frontscheibe,Wärmeschutzverglasung mit Colorstreifen	4GH	22506
Frostschutz bis -25 Grad Celsius Toleranz bis -30 Grad C	1C1	
Fußmatten hinten	0TD	28409
Gangschaltung, Seilzug	0G4	
Geschwindigkeitsregelanlage	8T2	26708
Getränkehalter	4M6	

Gewichtsbereich 5 nur Einbausteuerung keine Bedarfsprognose	0YE	
Halogen-Hauptscheinwerfer, Rechtsverkehr	8BB	
Handbremshebelgriff in Leder	6PC	
Heckblende (ECE)	6V1	
Heckscheiben-Wisch-Waschanlage mit Intervallschaltung	8M1	19300
Instrumenteneinsatz mit KM/H, Funkuhr, Drehzahlmesser und Tageskilometerzähler	U2A	25232
Interstop Gasdruckfeder für Heckklappe	5NF	
Kein Selbstabholer	A00	
Kein Sonderfahrzeug, Standard-Ausführung	F0A	
Keine Aktionsausführung	E0A	
Kennzeichenträger vorn	6W5	
Komfortklimaautomatik	WH5	28901
Komfortklimaautomatik mit sonnenstands- abhängiger Regelung	9AK	28809
Komfortklimaautomatik mit sonnenstands- abhängiger Regelung	9AK	28901
Kopfstützen für Vordersitze höhen- und neigungseinstellbar	3J7	
Kopfstützen hinten (3 Stück)	3Q6	34807
Kraftstoffbehälter ohne Differenzierung der besonderen Werkstoffbehandlung (Fluorierung/Coextrusion)	2LD	
Kraftstoffsystem Otto-Einspritzer mit rücklauffreiem Einspritzsystem	1A1	
Kurzheck	K8G	
Landesverkaufsprogramm Deutschland	X0A	99954
Lautsprecher (aktiv)	9VD	24612
Lautsprecher (aktiv)	9VD	24703
Lederlenkrad im 4-Speichen-Design	1MR	69009
Lehnenentriegelung für Vordersitze mit Easy-Entry Funktion	3H9	29700
Lendenwirbelstütze vorn, elektrisch	7P1	32901
Lendenwirbelstütze vorn, elektrisch	7P1	33401
Leuchtweitenregulierung	8Q1	18205
Lichtpaket	QQ4	1702
Linkslenker	L0L	11
Mit spez. Schilder/Aufkleber/ Sicherheitszertifikate für Deutschland	0LW	
Mittelarmlehne vorn	6E3	27202
Mittelarmlehne vorn	6E3	27204
Mittelarmlehne vorn	6E3	27208
Mittelarmlehne vorn	6E3	27210
Modul Boden hinten Ausführung 1	4P0	
Multifunktionsanzeige/Bordcomputer mit Check Control	9Q2	25805
Nebelscheinwerfer	8WB	18300
Nebelscheinwerfer	8WB	18301
Nebelschlussleuchte, Rechtsverkehr	8TC	18700
Nicht Heissland	8Z5	78062
Normalausführung	2UA	
Normalsitz vorn links	3TB	32200
Normalsitz vorn rechts	3SB	

Ohne Anhängervorrichtung	1D0	
Ohne CD-Wechsler/CD-Player	7A0	737
Ohne CD/DVD für Navigation	7QA	
Ohne Cassetten/CD-Ablage	4W0	
Ohne Dacheinsatz (Voll Dach)	3FA	
Ohne Einparkhilfe	7X0	
Ohne Garagentoröffner	VC0	
Ohne Gurtkontrolle	9P0	
Ohne Heckspoiler	5J0	
Ohne Individualeinbau	FC0	
Ohne Kennfeld-Kühlung	QS0	
Ohne Kindersitz	QA0	
Ohne Kindersitzverankerung vorn (ISOFIX)	3G0	
Ohne Kühlbox/Handschuhfach-Kühlung	1W0	
Ohne Navigationsgerät	7Q0	
Ohne Reifendruckkontrolle	7K0	
Ohne Scheinwerferreinigungsanlage	8X0	
Ohne Sitzheizung	4A0	
Ohne Skisack / Tasche	3X0	
Ohne Sonnenschutzrollo	3Y0	
Ohne TV-Empfang/Digitaler Radioempfang	QV0	377
Ohne Trennwand	3CA	
Ohne Vorbereitung/Einbau Auto-Telefon	9W0	
Ohne Wärmespeicher/Zusatzheizung	7E0	
Ohne Zusatz-/Standheizung	9M0	
Ohne besondere Karosseriemaßnahmen	5C0	
Ohne zus. Dichtungen außen	6U0	
Ohne zus. Kindersitzverankerung	3B0	
Ohne zus. Triebwerks-Unterschutz	1SA	
Ohne zusätzliche Bereifung	2WA	
Plattformgruppenklasse 5	7PE	
Radioanlage concert	8UD	24198
Radioanlage concert	8UD	24199
Radioanlage concert mit Lautsprecher vorn und hinten	RCL	24188
Radioanlage concert mit Lautsprecher vorn und hinten	RCL	24198
Radioanlage concert mit Lautsprecher vorn und hinten	RCL	24200
Radschrauben Standard	1PA	
Reifen 205/55 R16 91W	H6U	60606
Reifen ohne Festlegung der Reifenmarke	V0A	
Räder der Serie	FQ0	
Rücksitzbank ungeteilt, Lehne geteilt umlegbar	3NZ	33508
Rücksitzbank ungeteilt, Lehne geteilt umlegbar	3NZ	33806
Schalthebelknopf/-Griff in Kunststoff / Leder	7F9	39205
Schalthebelknopf/-Griff in Kunststoff / Leder	7F9	39222

Scheibenbremsen hinten	1KQ	40775
Scheibenbremsen hinten	1KQ	40808
Scheibenbremsen hinten	1KQ	40843
Scheibenbremsen vorn (Geomet D)	1ZE	40705
Scheibenwaschdüsen beheizbar, vorn	9T1	19102
Scheibenwischer-Intervallschaltung mit Potentiometer (4-stufig)	8N4	
Serienkraftstoff-Erstbefüllung	1Z0	
Servolenkung, geschwindigkeitsabhängig (Servotronic)	1N3	69801
Servolenkung, geschwindigkeitsabhängig (Servotronic)	1N3	69816
Sicherheitsinnenspiegel automatisch abblendbar	4L6	37901
Sicherheitskopfstützensystem	3K1	
Sitzbezüge in Stoff "Metrik"	N7B	29800
Spezielles Typschild für EG	1EX	
Stabilisator hinten	0BE	42701
Stabilisator vorn	0AC	42700
Stoßfänger Standard	2JB	21303
Transportschutz (Ausf.1)	NT0	
Trägerfrequenz 433,92 bis 434,42 MHz	5D1	
Typrprüfland Deutschland	B01	
Variante Grundausstattung	FM0	
Verbandmaterial mit Warndreieck	1T3	39530
Wartungsintervallverlängerung	QG1	504
Waschwasser-Standanzeige	8W1	
Wegfahrsperr elektronisch	7AA	38106
Wendematte	6SJ	28201
Zentralverriegelung m. Funkfernbedienung	4K4	35301
Zusätzliche Außengeräuschkämpfung	2B1	
schwarz/schwarz-schwarz/schwarz/silber	MB	
sideguard incl. aktive Kopfstützen vorne	4X3	26901
sideguard incl. aktive Kopfstützen vorne	4X3	26903
tire mobility system	1G8	68802

COUNTRY:DE

EXT.ENG:A

EXT.GEAR:4

VIN10:4

VIN11:A

WHC:WAU

Farben:

Bezeichnung	Farbcode ID	Farbcode	Lackart ID
Akoyasilber Metallic	A1	2S	
Akoyasilber Metallic	A2	2S	

schwarz/schwarz-schwarz/schwarz/silber  
schwarz  
Sitzbezüge in Stoff "Metrik"

L1	LY7H
I1	MB
PF	
PM	N7B