



**EXPERT
PARTNER**

Ingenieurbüro Broetzmann GmbH
Berger Feld 2 | 41334 Nettetal

Herr
Olaf Wengler
Obergerichtsvollzieher
Königsallee 30
41747 Viersen



Joachim Broetzmann

Vorstand Verband freier Kraftfahrzeug Sachverständiger e.V.
Düsseldorf
Personenzertifiziert DIN EN ISO/IEC 17024 – ADA InVivo BV
geprüfter (PersCert TÜV Rheinland Bildung und Consulting GmbH)
KFZ-Sachverständiger

Lars Henrik Platen

Meister des Kraftfahrzeug Techniker Handwerks
Kfz-Gutachter für Wert und Schäden, Oldtimer, Unfallrekonstruktion

Jens Grosser

Meister des Kraftfahrzeug Techniker Handwerks
Kfz-Sachverständiger für Kraftfahrzeug Schäden und Bewertung

Cedric Hackenberg

Kfz-Sachverständiger für Kraftfahrzeug Schäden und Bewertung

Muhammet Yildirim

Kfz-Sachverständigenassistent

Andreas Herzog

anerkannter DAT-Experte
Kfz-Sachverständiger für Kraftfahrzeug Schäden und Bewertung

Nettetal, den 27.09.2024

KWG022024

Bei Rückfragen bitte angeben!

Wertgutachten

Betrifft

: Wertgutachten



Auftraggeber

: Herr Olaf Wengler
Obergerichtsvollzieher
Königsallee 30, 41747 Viersen

Fahrzeughalter

: Nicht bekannt

Amtliches Kennzeichen

: Nicht bekannt

Auftrag vom / durch

: 05.09.2024 / Herr Olaf Wengler

Besichtigungsdatum / -uhrzeit

: 17.09.2024 / 10:30 Uhr

Anwesend

: Frau Bröker

Besichtigungsort

: Abschleppdienst Bröker GmbH
Industriering 29, 41751 Viersen

Besichtigt und erstellt durch

: Herrn Cedric Hackenberg (Kfz-Sachverständiger)
Herr Joachim Broetzmann (ADA InVivo BV zertifizierter
Sachverständiger nach DIN EN ISO/IEC 17024)

Zusammenfassung des Gutachtens

Händlerereinkaufswert (inkl. MwSt.)

EUR

4.050,00



Nettetal, 27.09.2027

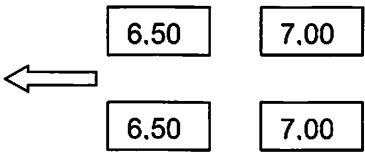
Der zertifizierte Sachverständige (ADA-InVivo-BV Zert)

Ingenieurbüro Broetzmann GmbH
Berger Feld 2 | 41334 Nettetal
Geschäftsführer Joachim Broetzmann

HRB 12416 | Amtsgericht Krefeld
Steuer-Nr.: 115 / 5722 / 0990

Web www.Broetzmann-DAT.de
E-Mail info@Broetzmann-DAT.de

Technische Daten und Fahrzeugbeschreibung

Amtliches Kennzeichen	: Nicht bekannt
Fahrzeugart	: PKW
Aufbauart	: Limousine
Fabrikat	: Audi
Typ / Untertyp	: A4 Lim. / 45 TFSI quattro S line
Fahrzeug – Ident. – Nummer	: WAUDNAF40LN009580
HSN / TSN	: Nicht bekannt
Leistung / Hubraum	: Nicht bekannt
Motorart	: Otto
Plätze	: 5
Reifendimensionen	: 245/40ZR18 97W / Nexen Nfera SU4
Profiltiefe in mm	
Erstzulassung	: Nicht bekannt
Letzte Zulassung	: Nicht bekannt
Nächste HU	: Nicht bekannt
Laufleistung in km abgelesen	: 11.934 km
Farbe	: Schwarz
Lackart	: 2 – Schicht - metallic
Serien- / Sonderausstattung	: siehe VIN-Abfrage
Bemerkung	: keine Fahrzeugpapiere vorhanden, keine Fahrzeugschlüssel vorhanden, Motorprobelauf konnte nicht durchgeführt werden

VIN - Abfrageprotokoll

Fzg-Ident-Nr.:	WAUDNAF40LN009580	Datum: 26.09.2024
Hersteller	Audi	
Haupttyp	A4 Lim. (8WC)(05.2019->)	
Untertyp	45 TFSI quattro S line	
Herstellercode:	8WCCNY	
Motorkennung:	CYMC	
Getriebekennung:	TCC	
SilverDAT identifyCODE @:		
Bauzeit:	19.01.2020 (6016)	
Motorvariante:		

Ausstattung:

Bezeichnung	M-Code (Hersteller)	AV-Code (DAT)
	COUNTRY:US	
	EXT.ENG:N	
	EXT.GEAR:Y	
	VIN10:L	
	VIN11:N	
	WHC:WAU	
3-Zonen-Komfortklimaautomatik	9AQ	28807
3-Zonen-Komfortklimaautomatik	9AQ	28811
4 Zyl.Ottomotor 2,0L Aggr. 06L.E	T2H	
4-Wege-Lendenwirbelstütze für die Vordersitze	7P1	32901
4-Wege-Lendenwirbelstütze für die Vordersitze	7P1	33401
4-Zylinder-Ottomotor 2,0L/185 KW TFSI Grundmotor ist: TW6/T2H/T2G/T0I/T8Y/T3T	DQ5	
Abgasendrohre	0P0	77105
Abgaskonzept, LEV3 / Tier3 125	7MU	
Ablage- und Gepäckraumpaket	QE1	1201
Ablage- und Gepäckraumpaket	QE1	1202
Abwicklung Serie	FA0	
Airbag FS und BFS, Knieairbag auf FS, ohne BFS-Deaktivierung	4UH	26701
Airbag FS und BFS, Knieairbag auf FS, ohne BFS-Deaktivierung	4UH	26702
Akzentflächen Glasoptik schwarz	GT6	26460
Aluminium-Gussräder Audi Sport im 5-Doppelspeichen-Design, Größe 8 J x 18 mit Reifen 245/40 R 18	45S	49232
Ambiente Lichtpaket	QQ1	37603
Audi AG	A51	
Audi AG, Neckarsulm	PLANTCODE:022	

Audi Smartphone Interface	IU1	25075
Audi connect Notruf & Service mit Audi connect Remote & Control	IW3	25057
Audi drive select	2H1	42613
Audi pre sense city	6K8	40933
Audi pre sense rear und basic	7W3	
Audi sound system	9VD	24612
Audi sound system	9VD	24703
Aufkleber/Schilder, englisch-französisch	0SS	
Außenspiegel elektrisch einstell- und beheizbar, beidseitig automatisch abblendend, mit Memoryfunktion	6XM	15704
Außenspiegel elektrisch einstell- und beheizbar, beidseitig automatisch abblendend, mit Memoryfunktion	6XM	15802
Außenspiegel links, plan	5SG	15703
Außenspiegel rechts, konvex (US) großes Sichtfeld	5RW	
Außenspiegelgehäuse in Wagenfarbe	6FA	15807
Basis	04A	
Batterie 420A (75Ah)	J1N	72606
Bauteilesatz ohne länderspezifische Bauvorschrift	B0A	
Begrenzung der Höchstgeschwindigkeit auf 210 km/h	A61	
Betriebserlaubnis Nachtrag	C02	
Bluetooth-Schnittstelle	9ZX	25037
Bluetooth-Schnittstelle	9ZX	25038
Bordliteratur in englisch. Amerikan.	0VM	
Bordwerkzeug und Wagenheber	1S1	39533
CYMC	CYMC	87368
Dach in Wagenfarbe	6H0	16229
Dach in Wagenfarbe	6H0	20812
Dach in Wagenfarbe	6H0	20845
Dachhimmel in Stoff schwarz	6NQ	27805
Dachreling, Entfall	3S0	784
Datenmodul USA	IV2	
Dekoreinlagen Holz Eiche grau naturell	7TL	26310
Description not found	X9A	
Diebstahlwarnanlage	7AL	38005
Digitaler Radioempfang	QV3	24109
Doppelton-Signalhorn	8Y1	
Drehstromgenerator 100-150 A	9G2	74240
Einbauteile f.4 Zyl.Motore	1VG	
Einsatz für bleifreie Betankung	2G4	
Einstiegsleisten mit Aluminiumeinlegern vorne, beleuchtet, mit S-Schriftzug	VT5	13133
Einstiegsleisten mit Aluminiumeinlegern vorne, beleuchtet, mit S-Schriftzug	VT5	13195
Elektromechanische Parkbremse	UH1	40803
Elektromechanische Servolenkung	QZ7	69800
Elektromechanische Servolenkung	QZ7	69816
Entfall Leistungs-/Technologie-Schriftzug	ZZ7	

Erhöh.der Serienkraftstofferbefüllung	1Z6	
Erhöhte Batterie Kapazität	NY2	
Fahrerinformationssystem mit Farbdisplay	9S7	25809
Fahrzeuge mit besonderen Produktaufwer- tungsmassnahmen	GP1	85
Fahrzeugklassen-Differenzierung-8W0/8WA-	7IA	
Fernlichtassistent	8G1	18610
Fertigungsablauf Standard	0FA	
Frontscheibe in Akustikverglasung	4GF	22515
Fußgängerschutzmassnahmen Standard	VL0	
Fußhebelwerk "Standard"	VF0	
Fußmatten vorn und hinten	0TD	28409
Ganzjahresreifen 245/40 R18 97H xl	HU9	
Ganzschutzhäube (System Konfektionshäube)	5K4	
Garagentoröffner	VC2	24906
Gepäckraumauskleidung (Ausf.2)	5A8	
Gepäckraumklappe automatisch öffnend	4E2	35506
Geschwindigkeitsbegrenzungsanlage	6Y2	
Geschwindigkeitsregelanlage	8T2	26708
Gesetzlich Anforderungen USA 2 Bundesstaaten mit CARB-Forderung	BU2	
Gewichtsbereich 9 nur Einbausteuerung keine Bedarfsprognose	0YJ	
Gewichtsklasse Vorderachse Gewichtsbereich 8	0JH	
Glanzpaket	4ZB	2809
Glanzpaket	4ZB	20004
Glasdach	3FE	16801
Gurtkontrolle, opt.u.akust., E-Kontakt	9P5	
Heckblende	6V2	
Heckscheibe, hintere Tür- und Seitenscheiben in Klarglas	QL1	22205
Heckscheibe, hintere Tür- und Seitenscheiben in Klarglas	QL1	22206
Heissland	8Z6	78000
Heissland	8Z6	78063
Innenspiegel automatisch abblendend mit digitaler Kompassanzeige, rahmenlos	4L7	25207
Instrumenteneinsatz, Anzeige in MPH -- USA --	U5C	
Karosseriemaßnahmen für erhöhte Sicher- heitsanforderungen	5C1	
Kein Selbstabholer	A00	
Kein Sonderfahrzeug,Standard-Ausführung	F0A	
Keine Aktionsausführung	E0A	
Kennzeichenträger vorn (klein-NAR)	6W3	
Kindersicherung, elektrisch betätigt	4H5	35703
Kindersitzbefestigung ISOFIX und Top Tether für die äußeren Fondsitze	3B7	
Kofferraumbodenmatte	6SS	28379
Komfortmittelarmlehne vorn	6E3	27202
Komfortmittelarmlehne vorn	6E3	27204
Komfortmittelarmlehne vorn	6E3	27208
Komfortmittelarmlehne vorn	6E3	27210

Kraftstoffbehälter mit erhöhtem Füllvolumen (für quattro)	0M2	77389
Kraftstoffbehälter mit erhöhtem Füllvolumen (für quattro)	0M2	77393
Kraftstoffbehälter mit erhöhtem Füllvolumen (für quattro)	0M2	77401
Kraftstoffsystem Otto-Direkteinspritzung (FSI)	1A2	
Kälte und Tropische Klimazone (US)	0Y4	78067
Kältemittel R1234yf	KK3	29099
LED-Heckleuchten mit dynamischem Blinklicht	8VM	18818
Leder/Kunstleder mono.pur 550-Kombination	N1F	29924
Lederlenkrad im 3-Speichen-Design mit Multifunktion plus	1XW	69405
Linkslenker	L0L	11
Ländergruppe A	FU0	
Mit Multifunktionskamera	QK1	39806
Mit Multifunktionskamera	QK1	39819
Mit connect Paket 6	IT6	
Mit spez. Schilder/Aufkleber/Sicherheitszertifikat für USA-Bund	0LB	
Mit spez. Typschild (USA)	1EP	
Motorabdeckung	NM1	
Mythossschwarz Metallic	0E0E	11000
Mythossschwarz Metallic	0E0E	11363
Nichtraucherausführung	9JA	2904
Ohne AdBlue-Tank	FK0	
Ohne Anhängavorrichtung	1D0	
Ohne Belederung	7HA	
Ohne Dekorfolien/Embleme	6F0	
Ohne Einparkhilfe	7X0	
Ohne Feuerlöscher	6A0	
Ohne Frontspoiler	5L0	
Ohne Head-up Display	KS0	
Ohne Heckspoiler	5J0	
Ohne Kindersitzverankerung vorn (ISOFIX)	3G0	
Ohne Kompensor	GB0	
Ohne Ladeboden	3GA	
Ohne Lehnenentriegelung für Vordersitze	3H0	
Ohne Multimedia" im Fahrzeug	9WC	
Ohne Nackengebläse	9K0	
Ohne Scheinwerferreinigungsanlage	8X0	
Ohne Sitzbelüftung/Massagesitze	4D0	
Ohne Sonnenschutzrollo	3Y0	
Ohne Spurhalteassistent	6I0	
Ohne Systeme für den Fahrzeugzugang	2F0	
Ohne Verbandmaterial, ohne Warndreieck	1T0	
Ohne Verkehrszeichenerkennung	QR8	
Ohne Vorbereitung für VTS (Vehicle-Tracing System)	7G0	
Ohne Windschott	7S0	

Ohne Wärmespeicher/Zusatzheizung	7E0	
Ohne Zusatz-/Standheizung	9M0	
Ohne Zündanlaß-Schloß-Sperrsystem, ohne Lenkungssperre	0RZ	
Ohne alternativ-Antriebssystem	0K0	
Ohne besondere Farbausstattung	0UA	
Ohne zus. Triebwerks-Unterschutz	1SA	
Ohne zusätzliche Bereifung	2WA	
Ottomotor	IX1	
PKW-Ausführung	3M3	
Premium package for USA	WPD	
Radschrauben Standard	1PA	
Rechtsverkehr (NAR)	AV2	
Regionscode " NAR " für Radio	ER3	
Reifen ohne Festlegung der Reifenmarke	V0A	
Reifendruck-Kontrollanzeige	7K6	25906
Reserverad platzsparend	1G5	68707
Räder der Audi Sport / Quattro GmbH	FQ1	
Rückfahrkamera	KA2	25799
Rückfahrkamera	KA2	39804
Rücksitzlehne, geteilt umklappbar	3NT	33508
Rücksitzlehne, geteilt umklappbar	3NT	33512
S line	A8Y	
S tronic	G1D	74904
Scheibenbremsen hinten, 17 Zoll (NAO)	1KJ	40823
Scheibenbremsen vorn, 17 Zoll (NAO)	1LF	40593
Scheibenbremsen vorn, 17 Zoll (NAO)	1LF	40676
Scheibenbremsen vorn, 17 Zoll (NAO)	1LF	40683
Scheibenbremsen vorn, 17 Zoll (NAO)	1LF	40764
Scheibenbremsen vorn, 17 Zoll (NAO)	1LF	40802
Scheinwerfer	8EX	18017
Seitenairbags vorn und Kopfairbagsystem	4X3	26901
Seitenairbags vorn und Kopfairbagsystem	4X3	26903
Serienfahrwerk	1BA	42095
Serienfahrwerk	1BA	42096
Serienqualität	AQ0	
Serviceanzeige 10000 miles oder 1 Jahr (fest)	QI7	503
Sicherheitsgurte in Schwarz	FZ1	
Sitzheizung vorn	4A3	29500
Sonnenblende auf Fahrer- und Beifahrerseite, ausziehbar	5XF	37909
Sportsitze vorn	Q1D	31900
Sportsitze vorn	Q1D	31901
Spurwechselwarnung	7Y1	15499
Standard	0C0	
Standardelektrik	VH0	

Start-Stop-System	7L8	40320
Start-Stop-System	7L8	77601
Start-Stop-System	7L8	78430
Stoßfänger S line	2K7	21407
Stufenheck	K8B	
Tagfahrlicht	8K4	18904
Tagfahrlicht	8K4	18913
Tiptronic	0G7	75700
Tiptronic	0G7	75701
Transportschutz (Ausf.2)	NT1	
Trägerfrequenz 433,92 MHz	5D8	
Türgriffe in Wagenfarbe	6JD	
Variante Grundausstattung	FM0	
Vorbereitung für Functions on Demand	FP1	
Vorbereitung für Funktionsfreischaltung Navigation	7UZ	
Vordersitze elektrisch einstellbar mit Memory-Funktion für den Fahrersitz	3L4	32608
Vordersitze elektrisch einstellbar mit Memory-Funktion für den Fahrersitz	3L4	32809
Wärmeschutzverglasung	4KC	22304
Zentralverriegelung "Keyless-Entry" ohne Safesicherung (NAR/ Doppelhub)	4F6	35508
Zus. Karosserieabdeckungen Steinschlag- schutz	6EP	
quattro	1X1	70401
quattro	1X1	70420
quattro mit selbstsperrendem Mittendifferenzial	GH1	
schwarz-schwarz-felsgrau/schwarz-schwarz /schwarz/titangrau	YS	
variable Kopfstützen für die Vordersitze	5ZC	34710

Farben:

Bezeichnung	Farbcode ID	Farbcode	Lackart ID
Mythossschwarz Metallic	A1	0E	
Mythossschwarz Metallic	A2	0E	
	L1	LY9T	
schwarz-schwarz-felsgrau/schwarz-schwarz /schwarz/titangrau	I1	YS	
schwarz-schwarz-felsgrau	PF		
Leder/Kunstleder mono.pur 550-Kombination	PM	N1F	

Wertermittlung

Auftragserteilung

Sie erteilten uns am 05.09.2024 den Auftrag eine Kfz.-Wertgutachten über die Höhe des Fahrzeugwerts und zur Sicherung der Beweise zu erstellen.

Auftrag

Gemäß Auftrag vom 05.09.2024 wurde das näher bezeichnete Fahrzeug zur Beweissicherung und Feststellung des Fahrzeugwerts besichtigt und ein Gutachten erstellt.

Das Gutachten ist digital oder auf postalischem Weg, nach Fertigstellung, falls nicht gesondert vereinbart, an den Fahrzeughalter / Auftraggeber versendet worden.

Zustandsbeschreibung

Der Allgemeinzustand des näher bezeichneten Fahrzeugs in diesem Gutachten entspricht dem Alter sowie der Laufleistung und ist als normal zu beurteilen.

Darstellung der Besichtigungsbedingungen

Die Besichtigungsbedingungen waren zur Wertermittlung ausreichend.

Zur besonderen Beachtung

Bei der Besichtigung des in Rede stehenden Fahrzeugs lagen keine Fahrzeugpapiere (Fahrzeugschein ZLB I und Fahrzeugbrief ZLB II) und keine Fahrzeugschlüssel vor. Somit konnte die vollständige Identität des Fahrzeugs nicht überprüft werden. Das Herkunftsland des Fahrzeugs konnte nicht bestimmt werden. Dadurch anfallende Zölle oder Steuern können nicht vollumfänglich ausgeschlossen werden.

Ein notwendiger Motorprobelauf konnte nicht durchgeführt werden, daher können keine Rückschlüsse auf den einwandfreien technischen Zustand genommen werden.

Schadenbeschreibung

Bei der Besichtigung des näher bezeichnenden Fahrzeugs wurden folgende Mängel bzw. Schäden festgestellt. Zusätzlich wird neben der hier aufgeführten Schadenbeschreibung auf die beigefügten Lichtbilder verwiesen.

- Stoßstange hinten beschädigt
- Kotflügel vorne links
- Türe vorne links Lackschichtdicke erhöht
- Seitenwand hinten links Lackschichtdicke erhöht
- Seitenwand hinten rechts Lackschichtdicke erhöht
- Kotflügel vorne rechts Lackschichtdicke erhöht

Die Besichtigung des Fahrzeuges erfolgte durch den Unterzeichner persönlich.

Händlerereinkaufswert (inkl. MwSt.)

EUR 4.050,00

Der Wert für das in Rede stehende Fahrzeug wurde unter Einbeziehung der WinValue Restwertbörse ermittelt. Die Angebotsliste ist beigefügt. Das Höchstgebot entspricht dem eingesetzten Händlerereinkaufswert.

Aufgrund der Besichtigung und unter Berücksichtigung des äußerlich erkennbaren Zustandes und aller den Wert beeinflussenden Umstände sowie der dem Sachverständigen gegenüber gemachten Angaben über den Zustand des Objektes, wurde der Wert auf dem hiesigen Händlermarkt und unter besonderer Beachtung der Bewertungsmaßstäbe für Kraftfahrzeuge ermittelt.

Die **Bindefrist** für das Gebot aus der Restwertbörse WinValue ist dem Beiblatt zu entnehmen.

Schlusswort

Dieses Gutachten besteht aus 21 Seiten.

Dem Originalgutachten sind 20 Lichtbilder beigelegt.

Es wurden insgesamt 66 Lichtbilder erstellt und archiviert.

Dieses Gutachten wurde unparteiisch und nach bestem Gewissen erstellt.

Mit der Unterschrift auf dieser Seite wird die neutrale und unabhängige Erstellung des Gutachtens versichert.

Nettetal, den 27.09.2024



Das Gutachten wurde durch den Kfz-Sachverständigen Herrn Cedric Hackenberg (ADA InVivo BV zertifiziert nach DIN EN ISO/IEC 17024) und Herrn Joachim Broetzmann (Geprüfter KFZ-Sachverständiger PersCert TÜV Rheinland Bildung und Consulting GmbH, ADA InVivo BV zertifiziert nach DIN EN ISO/IEC 17024 für Schäden und Bewertung) erstellt.

Dieses Gutachten ist ausschließlich zur Verwendung durch den Auftraggeber und den regulierenden Versicherer bestimmt. Eine Weitergabe dieses Gutachtens, zur Gänze oder teilweise, ist nach DSGVO nur zulässig nach vorheriger Zustimmung des Verfassers.

Fotoanlage



Bild 1 Übersichtsaufnahme Front und linke Fahrzeugseite



Bild 2 Übersichtsaufnahme Heck und rechte Fahrzeugseite



Bild 3 Übersichtsaufnahme Front und rechte Fahrzeugseite



Bild 4 Übersichtsaufnahme Heck und linke Fahrzeugseite

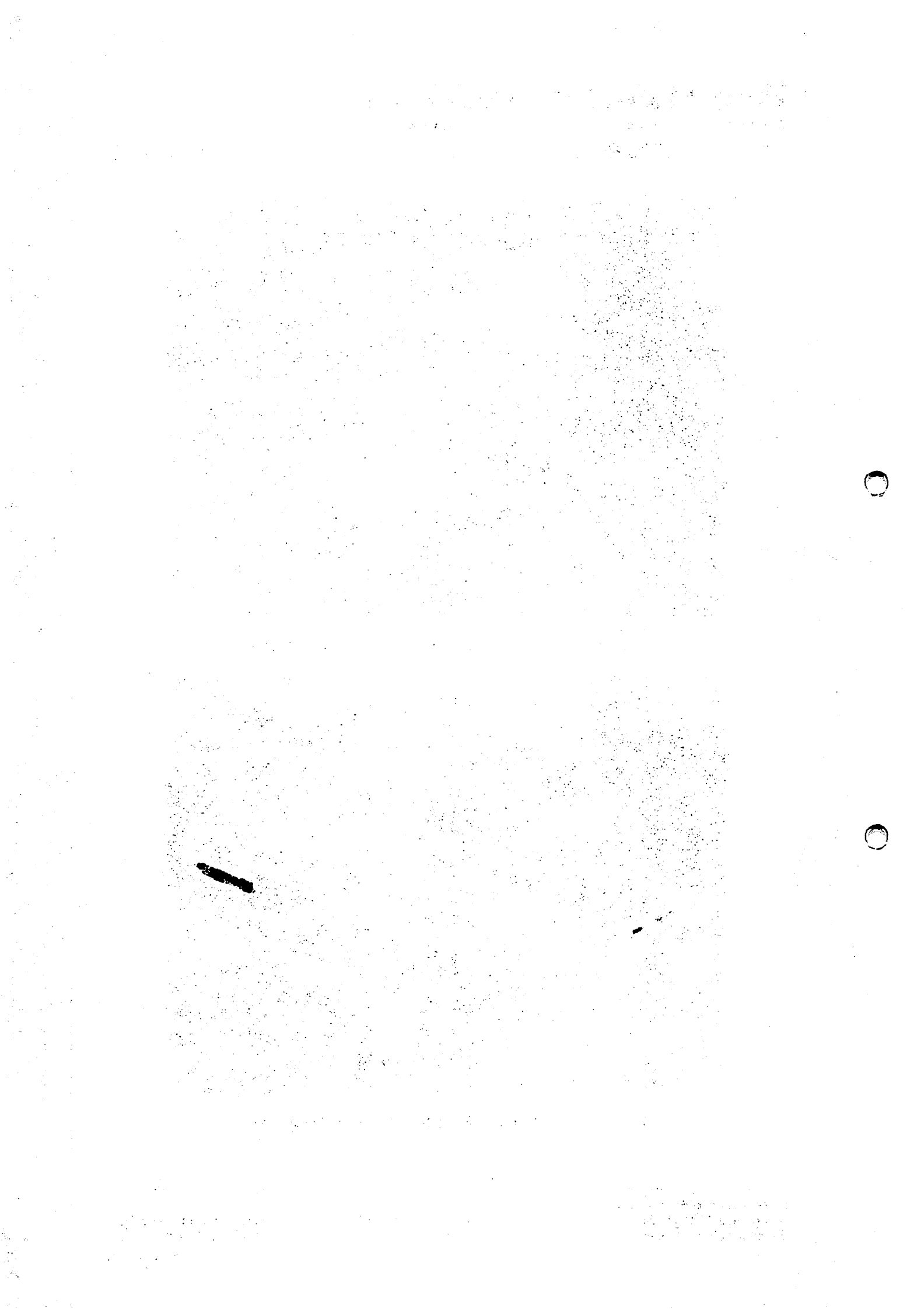




Bild 5 Übersichtsaufnahme Innenraum



Bild 6 Übersichtsaufnahme Motorraum



Bild 7 Laufleistung in km

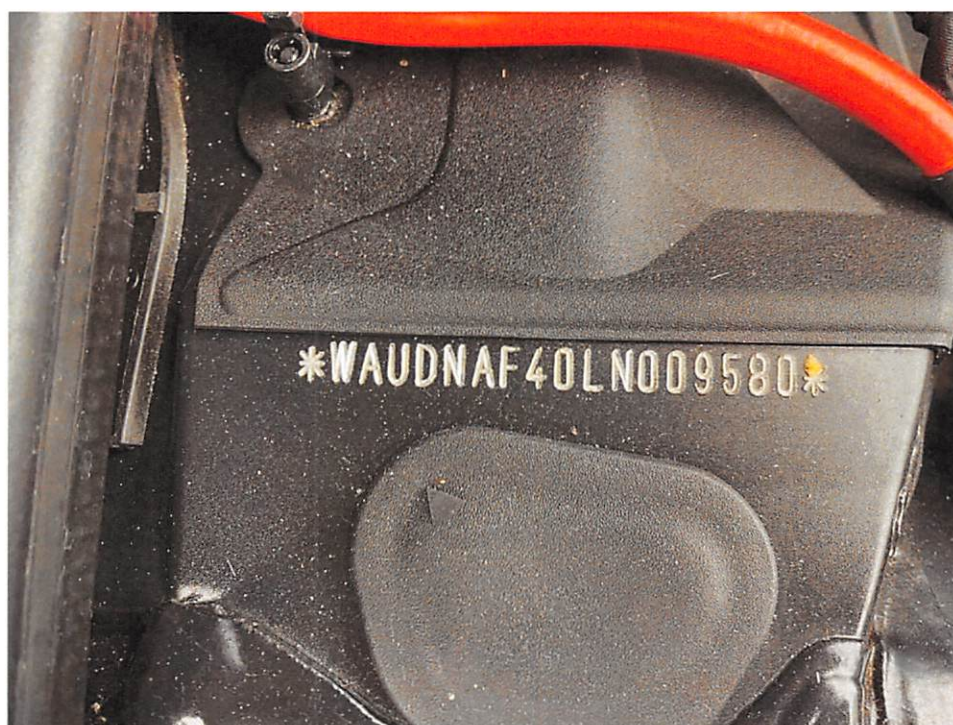


Bild 8 Fahrzeug – Ident. - Nummer



Bild 9 Übersichtsaufnahme



Bild 10 Detailaufnahme

10/12/2011

10/12/2011





Bild 11 Übersichtsaufnahme



Bild 12 Detailaufnahme



Bild 13 Übersichtsaufnahme



Bild 14 Detailaufnahme



Bild 15 Übersichtsaufnahme



Bild 16 Detailaufnahme



Bild 17 Übersichtsaufnahme



Bild 18 Detailaufnahme



Bild 19 Übersichtsaufnahme



Bild 20 Detailaufnahme