

DEKRA-Nr: [REDACTED]

vom 31.07.2024

DEKRA Automobil GmbH
[REDACTED]DEKRA Automobil GmbH
[REDACTED]OGV Schuck
Tuttlinger Str. 8
78333 StockachAnsprechpartner:
[REDACTED]

Bewertungsgutachten

Kennzeichen

[REDACTED]

FIN W1V9076351 [REDACTED]

Aktenzeichen 2 DR-II 0718/24
Auftraggeber OGV Schuck, [REDACTED]
Ihr Auftrag vom 22.07.2024, per e-Mail durch Herrn Schuck
Eingang am 23.07.2024
Besichtigung 29.07.2024 um 13:10 Uhr
[REDACTED]

Zusammenfassung und Ergebnis

Die auf den 29.07.2024 bezogene Bewertung des vorstehend beschriebenen Fahrzeuges / Objekts hat auf der Basis des gültigen Schwacke Marktberichtes sowie unter Berücksichtigung aller sonstigen wertbeeinflussenden Faktoren zu folgendem Ergebnis geführt.

	ohne MwSt.	mit 19% MwSt.
Händlereinkaufswert (bei Regelbesteuerung)	23.319,33 EUR	27.750,00 EUR

Auftrag

Entsprechend Ihres Auftrages vom 22.07.2024 wurde ein Bewertungsgutachten zum Händlereinkaufswert erstellt. Die Auftragserteilung erfolgte per e-Mail, mit Eingang vom 23.07.2024, durch Herrn Schuck. Auftragsgemäß erfolgt die Bewertung zum Stichtag 29.07.2024.

Besichtigung

Die Besichtigung erfolgte am 29.07.2024 um 13:10 Uhr durch Herrn [REDACTED] bei [REDACTED] ohne Anwesenheit einer bevollmächtigten Person.

Das Fahrzeug / Objekt wurde zum Zeitpunkt der Besichtigung in einem nicht gereinigten Zustand vorgefunden. Eine Besichtigung von unten war zum Besichtigungszeitpunkt nicht möglich. Im Rahmen der Fahrzeug / Objektbesichtigung wurde ein Probelauf des Motors durchgeführt. Abgasrelevante Baugruppen wurden messtechnisch nicht überprüft. Folglich wurden Mängel, die nur bei einer Abgasuntersuchung feststellbar sind, nicht berücksichtigt.

Die am Fahrzeug / Objekt abgelesene Identnummer wurde mit den zur Verfügung stehenden originalen Fahrzeug- / Objektdokumenten verglichen. Hierbei wurde Übereinstimmung festgestellt. Von dem Fahrzeug / Objekt wurden digitale Fotos gefertigt.

Bei der Besichtigung wurden folgende Schlüssel vorgelegt:
1 Hauptschlüssel.

Bezugsgrundlagen

Für die Bearbeitung des Vorganges standen folgende Unterlagen zur Verfügung:
- Fz-Schein/Zul.Beschein. Teil I

Auf durchgeführte bzw. ausstehende Reparaturen wird unter dem Punkt "Zustandsbeschreibung" eingegangen.

Besonderes

Es wurde eine optische Überprüfung auf Vorschäden und eine Lackschichtdickenmessung vorgenommen. Dabei wurden Nachlackierungen an folgenden Karosserieteilen festgestellt:

im Frontbereich

Ohne weitergehende Untersuchungen wurde nach dem Umfang der festgestellten Nachlackierungen und der Ausführungsqualität nach sachverständigem Ermessen *kein* merkantiler Minderwert angesetzt.

Fahrzeugbeschreibung

Zulassungsdaten

Kennzeichen [REDACTED]
Tag der Erstzulassung 15.06.2022

Untersuchungstermine

Fälligkeit HU 06 / 2024

Technische Daten

Fahrzeugart	Lastkraftwagen
Hersteller	Mercedes-Benz
Typ / Verkaufsbezeichnung	906BB35 / 315 CDI Sprinter Lang HA
Aufbauart	Geschlossener Kasten
HSN / TSN	2222 / BBA
Fahrzeug-Ident.-Nr.	W1V907635 [REDACTED]
zul. Gesamtmasse	3500 kg
Maße über alles L / B / H	6967 / 2020 / 2616 (mm)
Radstand	4325
Türen	4
Farbe	ARKTIKWEISS
Lackierung	9147
Energiequelle / Kraftstoff	Diesel
Motorart / Zylinderanzahl	Reihenmotor / 4
Leistung / Hubraum	110 kW / 1950 cm ³
Schadstoffklasse	EURO6;WLTP;AR;PI/CI;N1 III, N2
Getriebe / Gänge	Schaltgetriebe / 6
Felgen	Stahl mit Radzierblende
Km-Stand abgelesen	79.803

Es wird unterstellt, dass die Gesamtleistung dem abgelesenen Km-Stand entspricht.

Räder / Reifen

Achse	Reifenbezeichnung	Hersteller/Typ	Art	Profiltiefe
1 links	235 / 65 R 16	Arivo / Winmaster	S / O	5 mm
	115/113 R C			
rechts	235 / 65 R 16	Arivo / Winmaster	S / O	5 mm
	115/113 R C			
2 links	235 / 65 R 16	Continental / VanContact Winter	W / O	4 mm
	115/113 R C			
rechts	235 / 65 R 16	Continental / VanContact Winter	W / O	4 mm
	115/113 R C			
Pannenset				
Pannenset				

S/ Sommer; W/ Winter; /O Original; /F Runflat;

Serienausstattung

ADAPTIVE ESP (neueste Generation) mit last- und geschwindigkeitsabhängiger Fahrdynamikregelung, Ablage über Windschutzscheibe, Ablagenfach unter Cockpit, Abschleppöse hinten, Achsübersetzung $i = 3,923$, Airbag Fahrerseite, Außenspiegel el. verstell- u. beheizbar, links und rechts, Außentemperaturanzeige, Batterie: Vliesbatterie 12 V / 92 Ah, Bremsleuchte, dritte, Bremsleuchten, adaptive, COC-Papiere, Dieselpartikelfilter und SCR, Drehzahlmesser, Einstiegriff an Ecksäule hinten rechts, Fahrlicht-Assistent, Fahrwerk Stabilisierung Stufe I, Fensterheber elektrisch für Fahrer- und Beifahrerür, Generator 14 V/200 A, Geräuschmaßnahmen, Getriebe: 6-Gang-Schaltung ECO Gear 360, Gurtwarnenrichtung für Fahrersitz, Haltegriff Einstieg Laderaumschiebetür an Trennwand, Haupttank 71 Liter, Instrumententafel und Kombiinstrument mit diversen Ablagemöglichkeiten, KEYLESS-Start, Kindersicherung an Türen im Fahrgastraum, Kopfstützen (2), vorn, Lackierung: Uni-Lackierung, Lenkrad in Neigung und Höhe verstellbar, Leuchtweitenregulierung, Markierungsleuchten, seitlich, Mercedes-Benz Notrufsystem, Ohne Auf-/Ablastung 3.500 kg, Pannnenmanagement, Polster: Stoff, Radio: Radiovorüstung, Radio: Vorüstung für digitales Radio DAB, Radiozubehör: Kommunikationsmodul (LTE) für digitale Dienste, Reifen: Bereifung ohne Vorgabe Fabrikat, Reifen: Premiumschutz Reifen (3 Jahre), Reifen: Sommerreifen, Räder: Stahlfelgen 6,5 J x 16, Schiebetür rechts Lade-/Fahrgastraum, Seitenwind-Assistent, Servolenkung, Sitze: Armlehne Beifahrersitz, Sitze: Armlehne Fahrersitz, Sitze: Beifahrersitz verstellbar, Sitze: Fahrersitz, Start-Stopp-Funktion, Tachometer km/h, Trennwand durchgehend, Verbandstasche, Verzurrösen, Vorüstung Remote Services Plus, Warndreieck, Wegfahrsperr, Wegfall Fahrzeugabsenkung, Wärmedämmendes Glas, Zentralverriegelung mit Funk-Fernbedienung, Zulassung N1, Zulassungsbescheinigung, Teil II

Sonderausstattung

Auftritt Rückwandtür, Bezugsmasse mindestens 2611 kg notwendig, Deckenleuchte im Lade-/Fahrgastraum, Diebstahlwarnanlage und Einbruchwarnanlage, Geschwindigkeitsbegrenzung 120 km/h, Gurtwarneinrichtung für Beifahrersitz, Haupttank 93 Liter, Holzfußboden (Laderaum), Innenverkleidung Laderaum bis Dachhöhe, abwaschbar in Verb.m.Trennwand durchgehend an Säule C, Klimaanlage geregelt Tempmatic, Komfort-Dachbedieneinheit, LED-Lichtband im Laderaum, Lastenverankerungsschienensystem, Leitungskanal an Heckportal, Leitungskanal an Seitenwand, Lenkrad: Multifunktionslenkrad, MBUX Multimadiasystem mit 7-Zoll-Touchscreen, Paket: RAUCHER, Radio: Digitales Radio DAB, Reifen: Reifenfabrikat Continental, Reserverad, Reserveradhalter mit Wagenheber, Räder: Wagenheber hydraulik, Rückfahrkamera, Rückwandtür zweiflügelig, Öffnung bis Seitenwand, Schlüssel : Multitasten-Funkfernbedienung, Sitze: Beifahrersitz Zweisitzer, Sitze: Fahrersitz Plus, Vorderachse mit erhöhter Traglast in Verbindung mit Stabilisierung Stufe II

Zustandsbeschreibung

Allgemeinzustand und Wartung

Abgesehen von den beschriebenen Schäden/Mängeln weist das Fahrzeug/Objekt einen, bezogen auf Alter und Nutzung, nicht üblichen Gesamtzustand auf. Negative Werteinflüsse wurden gegebenenfalls berücksichtigt. Wartungsinformationen sind elektronisch gespeichert. Entsprechende Informationen zu durchgeführten Wartungs- und Servicearbeiten können nur bei einem autorisierten Vertrags- oder Servicepartner abgerufen werden.

Nicht akzeptierter Zustand / Ausstehende Reparaturen

Bezeichnung des Schadens / Rep.-Weg

Unfallschaden vorne rechts, instandsetzen (Bild 8, 9); HU fällig; Bremsscheiben vorn und hinten Standschäden, erneuern (Bild 15); Unfallschaden hinten rechts, instandsetzen (Bild 10, 11); Motorhaube eingedellt, instandsetzen (Bild 7); Kotflügel links eingedellt (Bild 12); Fahrerhaus stark verschmutzt, reinigen (Bild 13); Triebwerkunterschuttschutz gerissen, erneuern (Bild 14); Beschriftung entfernen;

Akzeptierter Zustand / Gebrauchsspuren

kleinere Dellen, Kratzer und Gebrauchsspuren.

Schlusswort

Dieses Bewertungsgutachten wurde unparteiisch und nach bestem Wissen und Gewissen erstellt.

Der Sachverständige

[REDACTED]
Dipl.-Ing. (FH)

Im Rahmen einer Weitergabe oder Veröffentlichung dieses Dokuments, sind die allgemein gültigen datenschutzrechtlichen Grundsätze, insbesondere hinsichtlich der Anonymisierung personenbezogener Daten, zwingend einzuhalten.

Anlagen

Fotoanlage

Dieses Dokument wurde elektronisch gefertigt und ist auch ohne Unterschrift gültig.



Bild 1 : Diagonale



Bild 2 : Diagonale



Bild 3 : Kombiinstrument



Bild 4 : Innenraum



Bild 5 : Laderaum



Bild 6 : Typschild



Bild 7 : Motorhaube eingedellt



Bild 8 : Unfallschaden vorne rechts



Bild 9 : Unfallschaden vorne rechts



Bild 10 : Unfallschaden hinten rechts



Bild 11 : Unfallschaden hinten rechts



Bild 12 : Kotflügel links eingedellt



Bild 13 : Fahrerhaus stark verschmutzt



Bild 14 : Triebwerkunterschutz gerissen

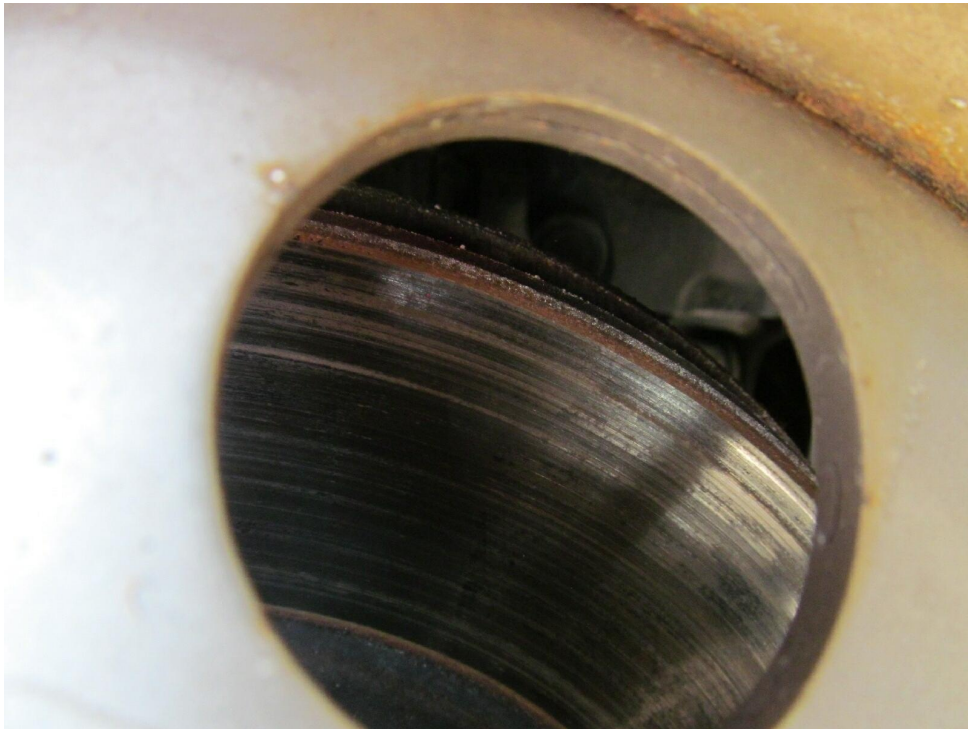


Bild 15 : Bremsscheiben vorn und hinten Standschäden