

Fahrzeugbewertung

05567WF24

vom 14.10.2024



Seat

Leon ST (5F8) / Cupra 300 4Drive

VSSZZZ5FZHR0 [REDACTED]



schmalfuß

kfz sachverständigenbüro

Kfz-Sachverständigenbüro Schmalfuß, Burgkstraße 1, 01159 Dresden

Obergerichtsvollzieher
Christian Günther
Hubertusstraße 68
01129 Dresden

Dresden, den 14.10.2024

Gutachten

05567WF24

Bei Rückfragen bitte immer angeben.

Betrifft

Auftrag vom / durch
Besichtigungsdatum
Besichtigungsort

Fahrzeugbewertung

28.08.2024 / Auftraggeber

04.09.2024 11:25 Uhr

LKA Dresden

Neuländer Straße 60, 01129 Dresden

Besichtigt durch

Falk Schmalfuß

Anwesend

Vertretungsperson von Auftraggeber

Zusammenfassung des Gutachtens:

Beurteilung

Zeitwert (differenzbesteuert)

Fahrzeugbewertung

EUR 10.000,00

Technische Daten und Fahrzeugbeschreibung:

Fahrzeugart	Pkw, SUV, Kleintransporter
Aufbauart	Kombi
Fabrikat	Seat
Typ / Untertyp	Leon ST (5F8) / Cupra 300 4Drive
KBA-Nummer	7593/AMY
Fahrzeug-Ident-Nummer	VSSZZZ5FZHR [REDACTED] identifiziert anhand nach Aktenlage
Erste Zulassung	01.07.2017
Hubraum / Leistung	1.984 cm³ / 221 kW
Motor	Motor 2,0 Ltr. - 221 kW 16V TSI
Motorart / Zylinder / Motorbauart	Benzin / 4 / Reihenmotor
Abgascode	Euro 6
Getriebe / Anzahl der Gänge	Automatik / 6
Türen / Sitze	5 / 5
Leer- / zul. Gesamtgewicht / Nutzlast	1.545 / 2.040 / 570 kg
Länge / Breite / Höhe	4.543 / 1.816 / 1.439 mm
Anzahl Achsen / davon angetrieben	2 / 2
Antriebsart	Allradantrieb
Anzahl Vorbesitzer	unbekannt
Anzahl Vorbesitzer	Erstzulassungsdatum unbekannt - Produktionsdatum Mai 2017
Laufleistung abgelesen	116.092 km
Farbe	"Nevada" Weiss
Lackart	Perleffekt (2-Schicht)
Lackzustand	normale Gebrauchsspuren
Allgemeinzustand	mangelhaft
Verkehrssicherheit	nicht verkehrssicher im Sinne der StVZO
Karosseriezustand	normaler Zustand
Zustand des Innenraumes	ausreichend
Besichtigungszustand	unveränderter Zustand, unzerlegt, Testlauf durchgeführt, vorübergehend stillgelegt, nicht fahrbereit
Besichtigungsbedingungen	allgemein ausreichend, es stand keine Hebebühne / Hubmittel zur Verfügung
Reparierte Vorschäden	Frontverkleidung nachlackiert
Nichtreparierte Vorschäden	Gebrauchsspuren / Gebrauchsschäden
Bemerkung	Lackschichtdickenmessung durchgeführt - keine Nachlackierung feststellbar

montierte Bereifung

Achse	Hersteller	Dimension / Bezeichnung
1	Continental	225/40 R18 92Y SportContact 5 AO1 XL FR
2	Continental	225/40 R18 92Y SportContact 5 AO1 XL FR
Ersatzrad		Notrad
Reifenzustand		verkehrssicher

Profiltiefe in mm

links	rechts
4,5	4,5
6,5	6,5

Serienausstattung

3. Bremsleuchte, Ablage-Paket, Ablageetasche an Vordersitzlehnen, Airbag Beifahrerseite abschaltbar, Airbag Fahrer-/Beifahrerseite, Ambiente-Beleuchtung LED, Anti-Blockier-System (ABS), Antriebs-Schlupfregelung (ASR), Antriebsart: Allradantrieb, Außenspiegel elektr. anklappbar, Außenspiegel elektr. verstell- und heizbar, beide, Außenspiegel elektr. verstell-, heiz- und anklappbar, beide, Außenspiegel mit Spiegelabsenkung, rechts, Außenspiegel schwarz, Außentemperaturanzeige, Bordcomputer, Bremsassistent, Bremsscheiben hinten (310 mm x 22 mm), Bremssättel Rot lackiert mit Schriftzug, Dachhimmel schwarz, Dynamic-Paket, Elektron. Differentialsperre (EDS), Elektron. Stabilitäts-Programm (ESP), Elektron. Stabilitätskontrolle (ESC), Fahrassistenten-System: Adaptive Fahrwerksregelung (DCC), Fahrassistenten-System: Berganfahr-Assistent (Hill-Holder), Fahrassistenten-System: Fahrprofilwahl (SEAT Drive Profile), Fahrassistenten-System: Umfeldbeobachtungssystem (Front assist) mit City-Notbremsfunktion, Fensterheber elektrisch hinten, Fensterheber elektrisch vorn, Gepäckraumabdeckung / Rollo, Geschwindigkeits-Regelanlage (Tempomat), Getriebe 6-Gang - Doppelkupplungsgetriebe DSG, Handschuhfach beleuchtet, Heckleuchten LED, Heckspoiler, Hinterachse: Vierlenker, Innenraumlicht-Paket LED, Innenspiegel mit Abblendautomatik, iPod-Anschluss, Isofix-Aufnahmen für Kindersitz, Karosserie: 5-türig, Kennzeichenbeleuchtung LED, Klimaanlage Climatronic 2-Zonen, Knieairbag Fahrerseite, Kofferraumbeleuchtung, Kopf-Airbag-System, Kopfstützen hinten (3-fach), Kopfstützen vorn verstellbar, Laderaumboden variabel und herausnehmbar, Lendenwirbelstütze Sitz vorn links, verstellbar, Lendenwirbelstütze Sitz vorn rechts, verstellbar, Lenkrad mit Schaltwippen/-tasten, Licht- und Regensensor, Licht- und Sicht-Paket, Lichtassistent (Coming Home, Leaving Home), Longlife-Service, Mittelarmlehne hinten, Mittelkonsole vorn mit Mittelarmlehne, Becherhalter, Ablagebox und Luftausströmer hinten, Modellpflege, Motor 2,0 Ltr. - 221 kW 16V TSI KAT (CJXC), Parkbremse elektrisch, Progressivlenkung, Reifenkontroll-Anzeige, Rücksitzlehne geteilt/klappbar (1/3-2/3), Rücksitzlehnen umklappbar mit Fernriegelung im Kofferraum, Schadstoffarm nach Abgasnorm Euro 6, Schalt-/Wählhebelgriff Leder, Scheinwerfer LED, Seitenairbag, Seitenscheiben hinten und Heckscheibe abgedunkelt, Sitz vorn links höhenverstellbar, Sitz vorn rechts höhenverstellbar, Sitzbezug / Polsterung: Leder, Sitzbezug / Polsterung: Leder / Alcantara, Sonnenblende links mit Spiegel (beleuchtet), Sonnenblende rechts mit Spiegel (beleuchtet), Sport-Fahrwerk FR / Cupra, Start/Stop-Anlage, Stau-/Ablagefach unter Sitz vorn links, Steckdose (12V-Anschluß) im Koffer-/Laderaum, Steckdose (12V-Anschluß) vorn, Steuer-AV Modell CUPRA, Tagfahrlicht LED, Wegfahrsperre (elektronisch), Wärmeschutzverglasung, Zentralverriegelung mit Fernbedienung

Sonderausstattung

10 Lautsprecher, Audio-Navigationssystem mit Touchscreen Farbbildschirm, Außenspiegel konvex, links, Batterie 69 Ah, Dachreling silber, Einparkhilfe vorn und hinten, optisch, Fahrassistenten-Paket 4, Fahrassistenten-System: Automatische Distanzregelung (ACC), Fahrassistenten-System: Fernlichtassistent, Fahrassistenten-System: Spurhalteassistent, Fahrassistenten-System: Stauassistent (Traffic Jam Assist), Fahrassistenten-System: Verkehrszeichenerkennung, Frontkamera, Generator 140 A, Induktionsladeschale für Smartphone, Kältemittel R 1234 YF, Ladekantenschutz (Edelstahl), Metallic-Lackierung, Nebelscheinwerfer LED, Panorama-Ausstelldach elektrisch, Radioempfang digital (DAB), Reserverad als Notrad, Rückfahrkamera, Schadstoffarm nach Abgasnorm Euro 6, Scheibenwaschdüsen heizbar, Scheinwerfer-Reinigungsanlage (SRA), Seitenairbag hinten, Sitzheizung vorn, Sound-System SEAT, Sprachsteuerungs-System, Start/Stop-Anlage, Startanlage Keyless Access, Stau-/Ablagefach unter Sitze vorn, Winter-Paket

Zusatzausstattung

LM-Felgen 7,5x18

Auftrag

Gemäß Auftrag vom 28.08.2024 durch den Auftraggeber soll das in den Fahrzeugdaten näher bezeichnete Fahrzeug zur Feststellung des Zeitwertes besichtigt und darüber eine schriftliche Dokumentation erstellt werden.

Zustandsbeschreibung

-- mangelhaft --

Der Allgemeinzustand des Fahrzeuges entspricht dem Alter sowie der Laufleistung und ist als mangelhaft zu beurteilen.

Technische Daten

Die Identität des gegenständlichen Fahrzeuges wurde anhand der vorhandenen Fahrgestellnummer VSSZZZ5FZHR [REDACTED] sowie durch die bereitgestellten Aktenlage durch den aufnehmenden SV überprüft.

Lackschichtdicke

Motorhaube	131 µm
Kotflügel, vorn rechts	113 µm
Tür, vorn rechts	127 µm
Tür, hinten rechts	133 µm
Seitenwand, hinten rechts	127 µm
Heckklappe	127 µm
Seitenwand, hinten links	114 µm
Tür, hinten links	123 µm
Tür, vorn links	116 µm
Kotflügel, vorn links	107 µm
Dach	120 µm

Sachverständige Hinweise

- optischer Zustand: Fahrzeug ungereinigt, nicht sauber
- !!! Zulassungsland unbekannt !!!
- Fahrzeug 3 Jahre Standzeit lt. Angabe !!!
- Halteranzahl unbekannt
- 1x Fahrzeugschlüssel vorhanden
- Starterbatterie leer -> Starthilfe notwendig (Motor sprang ohne Problem an)
- Motorlauf geprüft / KEINE Probefahrt !!!
- Wassereintritt vorhanden - Schimmelbildung
- weitere Mängel / Schäden der Bildanlage entnehmen !!!

Zeitwert **EUR** **10.000,00**

Der Zeitwert beträgt unter Berücksichtigung von Fahrzeugalter, Zustand, Laufleistung, Sonderausstattung und Zubehör, Besitzverhältnisse, sowie aller wertbildender Faktoren und der regionalen und saisonalen Marktlage bezogen auf den Bewertungstag, den 04.09.2024 ermittelt sich der Fahrzeugwert wie folgt:

10.000,00 EUR (differenzbesteuert)

Hinweis:

Der ausgewiesene Fahrzeugwert wurde sachverständigenseits unter Berücksichtigung der wertbeeinflussenden Faktoren wie Baujahr, Laufleistung, Besitzverhältnisse, Allgemeinzustand, Sonderausstattung, technischer Zuverlässigkeit, Angabe über werterhaltende bzw. werterhöhende Aufwendungen, möglicher Unfalleinwirkungen und unter Maßgabe der örtlichen Marktlage und Marktgängigkeit ermittelt. Die Bewertung erfolgte in Anlehnung an das DAT Prüf- und Schätzverfahren. Der am Fahrzeug vorhandene Gebrauchsspuren wurde bei der Ermittlung des Zeitwertes berücksichtigt und in Abzug gebracht.

Gutachtenfertigungstellung

Diese Fahrzeugbewertung wurde unparteiisch und nach bestem Wissen und Gewissen erstellt.

Die Besichtigung konnte nur nach der äußeren Inaugenscheinnahme erfolgen. Daher verbleibt ein Risiko auf evtl. versteckte Mängel, die erst nach entsprechender umfangreicher Demontage diverser Bauteile erkennbar, dann genauer zu beurteilen wäre. Die Begutachtung erfolgt ohne Zuhilfenahme von weiteren technischen Einrichtungen, wie z.B. Hebebühne, Grube und Prüfständen. Es wurde keine in dem Rahmen mögliche Probefahrt mit dem Fahrzeug durchgeführt. Der Sachverständige versichert, dass das Fahrzeug nach bestem Wissen und Gewissen im Rahmen des Möglichen durchgeführt wurde. Weitere Schäden können angesichts des Alters und der Laufleistung an dem Fahrzeug nicht ausgeschlossen werden.

Rückfragen an den unterzeichnenden Sachverständigen.

Diese Fahrzeugbewertung umfasst 35 Seiten inkl. 55 Fotos.

- Anlagen: DAT-Gebrauchtfahrzeugbewertung, Protokoll VIN-Abfrage

Der Sachverständige

Dresden, 14.10.2024

Falk Schmalfuß
KFZ-Sachverständiger
Karosserie- u. Fahrzeugbaumeister

KFZ-Sachverständigenbüro Schmalfuß

Burgstraße 1 in 01159 Dresden, Tel.: 0351-32340008 Fax: 0351-32340047



Bild: 1 Diagonalansicht vorn rechts



Bild: 2 Diagonalansicht hinten links



Bild: 3 Diagonalansicht vorn links



Bild: 4 Diagonalansicht hinten rechts



Bild: 5 Frontansicht



Bild: 6 Heckansicht



Bild: 7 Seitenansicht von links



Bild: 8 Seitenansicht von rechts



Bild: 9 Ansicht Fahrzeugdach



Bild: 10 Ausweisung Fahrzeugidentnummer



Bild: 11 Ansicht Türverkleidung vorn links



Bild: 12 Innenraum, vorn links



Bild: 13 Einzelansicht Fahrersitz



Bild: 14 Schimmelbildung Polster Fahrersitz.



Bild: 15 Ausweisung der abgelesenen Gesamtleistung zum Zeitpunkt der Besichtigung.



Bild: 16 Detailansicht Innenraum (seitlich Verkleidung demontiert aber vorhanden)



Bild: 17 Übersichtsaufnahme Innenraum



Bild: 18 Detailansicht Innenraum



Bild: 19 1x Fahrzeugschlüssel vorhanden.



Bild: 20 Speicherkarte Navigationssystem vorhanden.



Bild: 21 Ansicht Türverkleidung hinten links

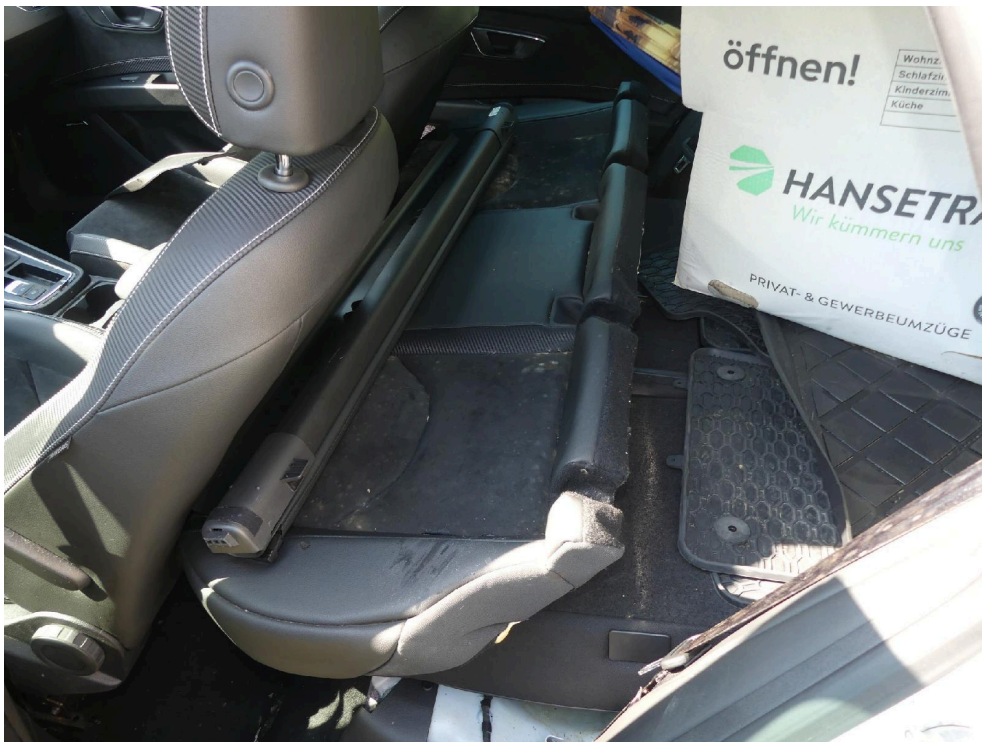


Bild: 22 Innenraum, hinten links



Bild: 23 Detaillierte Darstellung Sitzbank Fondbereich (Schimmelbildung)



Bild: 24 Übersichtsaufnahme Rücksitzbank mit Schimmelspuren.



Bild: 25 Ansicht Rückenlehne Fondbereich, hierbei sind ebenso Schimmelspuren vorhanden.



Bild: 26 Wassereintritt im Fondbereich



Bild: 27 ... im Bereich Fondsitzbank ist Wasser vorhanden.



Bild: 28 Ansicht Kofferraum



Bild: 29 Ansicht Kofferboden mit Notrad.



Bild: 30 Ansicht Türverkleidung hinten rechts



Bild: 31 Innenraum, hinten rechts



Bild: 32 Diverse Verkleidungselemente sind demontiert und lose im Innenraum.



Bild: 33 Ansicht Türverkleidung vorn rechts



Bild: 34 Innenraum, vorn rechts



Bild: 35 Die seitliche Verkleidung Mittelkonsole ist demontiert.



Bild: 36 Einzelansicht Beifahrersitz



Bild: 37 Ansicht Antriebsaggregat



Bild: 38 Ausweisung Fahrzeugidentnummer



Bild: 39 Ansicht Einstiegsschweller links



Bild: 40 Ansicht Einstiegsschweller rechts.



Bild: 41 Ansicht Rad/Reifenkombination hinten rechts



Bild: 42 Ausweisung der DOT Nummer der Radialreifen



Bild: 43 Ansicht Rad/Reifenkombination vorn rechts



Bild: 44 LM-Felge vorn rechts beschädigt.



Bild: 45 Ansicht wie vor mit weitere ausweisung einer Beschädigung.



Bild: 46 Radialreifen vorn rechts im Bereich der Reifenflanke beschädigt.



Bild: 47 Ausweisung der DOT Nummer der vorderen Radialreifen.



Bild: 48 Standschäden Bremsanlage



Bild: 49 Ansicht Rad/Reifenkombination vorn links



Bild: 50 Ansicht Rad/Reifenkombination hinten links



Bild: 51 Detailansicht Frontverkleidung, eine Nachlackierung ist erkennbar.



Bild: 52 Heckklappe partiell gestaut.



Bild: 53 Ansicht Vorderachse links



Bild: 54 Ansicht Vorderachse rechts



Bild: 55 Ausweisung Lackschichtdickenmessung vorgenommen, Messwerte dem beiliegenden Protokoll entnehmen.

Gebrauchtfahrzeug-Bewertung

Fahrzeugdaten

Hersteller	Seat	Besichtigungsdatum	04.09.2024
Modell	Leon ST (5F8), Cupra 300 4Drive,	Farbe	"Nevada" Weiss
Amtl. Kennzeichen		DAT Europa-Code®	01 790 027 023 0001 DE001 5692
Vorgangsname	05567WF24	KBA-Schlüssel	7593/AMY
Anzahl Halter	Unbekannt	Aufbau	Kombi
Erstzulassung / HU	01.07.2017 /	Sitzplätze / Türen	5 / 5
Laufleistung (abgelesen)	116.092 km	Schadstoffklasse EU	Euro 6
VIN	VSSZZZ5FZHP [REDACTED]	Zustand	mangelhaft
Leistung	221 kW / 300 PS	Unfallschaden	unbekannt
Hubraum	1984 ccm		
Motorart	Benzin		
Getriebe	Getriebe 6-Gang - Doppelkupplungsgetriebe DSG		

Ausstattungen

Siehe S.2

Bereifung

Montierte Reifen

Reifen Achse 1	Continental	225/40R18	92	Y	Zust. Achse 1/Sich.-Kz.	4,5 /	4,5 mm /--
Reifen Achse 2	Continental	225/40R18	92	Y	Zust. Achse 2/Sich.-Kz.	6,5 /	6,5 mm /--

Bewertung

Auf Basis einer Marktrecherche des Sachverständigen und unter Berücksichtigung der mitbewerteten Ausstattungen sowie der angegebenen wertbeeinflussenden Faktoren ermittelt sich der

Zeitwert

10.000,00 EUR

Dieses Fahrzeug wird überwiegend differenzbesteuert gemäß §25a UStG angeboten.

Besteuerungsart: Differenzbesteuerung

Wertfeststellung am 14.10.2024 zum 04.09.2024

Datenstand

10/2024

Bezeichnung **05567WF24**

Amtl. Kennzeichen

Fahrzeug-Ident.Nr

VSSZZZ5FZHR XXXXXXXXXX

Besichtigungsdatum

DAT Europa-Code®

KBA-Schlüssel

04.09.2024

01 790 027 023 0001 DE001 5692

7593/AMY

Ausstattungen

Serienausstattung

- > 3. Bremsleuchte
- > Ablage-Paket
 - Mittelkonsole vorn mit Mittelarmlehne, Becherhalter, Ablagebox und Luftausströmer hinten, Stau-/Ablagefach unter Sitz vorn links
- > Ablagetasche an Vordersitzlehnen
- > Airbag Beifahrerseite abschaltbar
- > Airbag Fahrer-/Beifahrerseite
- > Ambiente-Beleuchtung LED
- > Anti-Blockier-System (ABS)
- > Antriebs-Schlupfregelung (ASR)
- > Antriebsart: Allradantrieb
- > Außenspiegel elektr. verstell-, heiz- und anklappbar, beide
 - Außenspiegel elektr. anklappbar, Außenspiegel mit Spiegelabsenkung, rechts, Außenspiegel elektr. verstell- und heizbar, beide
- > Außenspiegel schwarz
- > Außentemperaturanzeige
- > Bordcomputer
- > Bremsassistent
- > Bremssättel Rot lackiert mit Schriftzug
- > Dachhimmel schwarz
- > Dynamic-Paket
 - Fahrassistenz-System: Adaptive Fahrwerksregelung (DCC), Progressivlenkung
- > Elektron. Differentialsperre (EDS)
- > Elektron. Stabilitäts-Programm (ESP)
- > Elektron. Stabilitätskontrolle (ESC)
- > Fahrassistenz-System: Berganfahr-Assistent (Hill-Holder)
- > Fahrassistenz-System: Fahrprofilwahl (SEAT Drive Profile)
- > Fahrassistenz-System: Umfeldbeobachtungssystem (Front assist) mit City-Notbremsfunktion
- > Fensterheber elektrisch hinten
- > Fensterheber elektrisch vorn
- > Gepäckraumabdeckung / Rollo
- > Geschwindigkeits-Regelanlage (Tempomat)
- > Getriebe 6-Gang - Doppelkupplungsgetriebe DSG
- > Handschuhfach beleuchtet
- > Heckspoiler
- > Isofix-Aufnahmen für Kindersitz
- > Karosserie: 5-türig
- > Klimaanlage Climatronic 2-Zonen
- > Knieairbag Fahrerseite
- > Kofferraumbeleuchtung
- > Kopf-Airbag-System
- > Kopfstützen hinten (3-fach)
- > Kopfstützen vorn verstellbar
- > Laderaumboden variabel und herausnehmbar
- > Lendenwirbelstütze Sitz vorn links, verstellbar
- > Lendenwirbelstütze Sitz vorn rechts, verstellbar
- > Lenkrad mit Schaltwippen/-tasten
- > Licht- und Sicht-Paket
 - Lichtassistent (Coming Home, Leaving Home), Licht- und Regensensor, Innenspiegel mit Abblendautomatik

- > Mittelarmlehne hinten
- > Modellpflege
- > Motor 2,0 Ltr. - 221 kW 16V TSI
- > Parkbremse elektrisch
- > Reifenkontroll-Anzeige
- > Rücksitzlehne geteilt/klappbar (1/3-2/3)
- > Rücksitzlehnen umklappbar mit Fernverriegelung im Kofferraum
- > Schadstoffarm nach Abgasnorm Euro 6
- > Schalt-/Wählhebelgriff Leder
- > Scheinwerfer LED
 - Heckleuchten LED
- > Seitenairbag
- > Seitenscheiben hinten und Heckscheibe abgedunkelt
- > Sitz vorn links höhenverstellbar
- > Sitz vorn rechts höhenverstellbar
- > Sitzbezug / Polsterung: Leder
- > Sitzbezug / Polsterung: Leder / Alcantara
- > Sonnenblende links mit Spiegel (beleuchtet)
- > Sonnenblende rechts mit Spiegel (beleuchtet)
- > Sport-Fahrwerk FR / Cupra
- > Start/Stop-Anlage
- > Steckdose (12V-Anschluß) im Koffer-/Laderaum
- > Steckdose (12V-Anschluß) vorn
- > Tagfahrlicht LED
- > Wegfahrsperrung (elektronisch)
- > Wärmeschutzverglasung
- > Zentralverriegelung mit Fernbedienung

Sonderausstattung

- > Audio-Navigationssystem mit Touchscreen Farbbildschirm
 - 8 Lautsprecher, Sprachsteuerungs-System, Bluetooth Audio-Streaming, Lenkrad mit Multifunktion
- > Einparkhilfe vorn und hinten, optisch
- > Fahrassistenz-Paket 4
 - Fahrassistenz-System: Fernlichtassistent, Fahrassistenz-System: Verkehrszeichenerkennung, Fahrassistenz-System: Automatische Distanzregelung (ACC), Fahrassistenz-System: Stauassistent (Traffic Jam Assist), Fahrassistenz-System: Spurhalteassistent, Frontkamera
- > Induktionsladeschale für Smartphone
- > Metallic-Lackierung
- > Panorama-Ausstelldach elektrisch
 - Innenraumlicht-Paket LED
- > Radioempfang digital (DAB)
- > Reserverad als Notrad
- > Rückfahrkamera
- > Seitenairbag hinten
- > Sound-System SEAT
 - 10 Lautsprecher
- > Startanlage Keyless Access
- > Winter-Paket
 - Scheinwerfer-Reinigungsanlage (SRA), Scheibenwaschdüsen heizbar, Sitzheizung vorn

Zusatzausstattung

- > LM-Felgen 7,5x18

Bezeichnung	05567WF24	Besichtigungsdatum	04.09.2024
Amtl. Kennzeichen		DAT Europa-Code®	01 790 027 023 0001 DE001 5692
Fahrzeug-Ident.Nr	VSSZZZ5FZHR [REDACTED]	KBA-Schlüssel	7593/AMY

Bemerkungen

Der ausgewiesene Fahrzeugwert wurde sachverständigenseits unter Berücksichtigung der wertbeeinflussenden Faktoren wie Baujahr, Laufleistung, Besitzverhältnisse, Allgemeinzustand, Sonderausstattung, technischer Zuverlässigkeit, Angabe über werterhaltende bzw. werterhöhende Aufwendungen, möglicher Unfalleinwirkungen und unter Maßgabe der örtlichen Marktlage und Marktgängigkeit ermittelt. Die Bewertung erfolgte in Anlehnung an das DAT Prüf- und Schätzverfahren.

VIN - Abfrageprotokoll

Fzg-Ident-Nr.:	VSSZZZ5FZHR [REDACTED]	Datum: 09.09.2024
Hersteller	Seat	
Haupttyp	Leon ST (5F8)(10.2013->)	
Untertyp	Cupra 300 4Drive	
Herstellercode:	5F86GT	
Motorkennung:	CJXC	
Getriebekennung:	SGA	
SilverDAT identifyCODE ®:	017900270230001	
Bauzeit:	07.05.2017 (5692)	
Motorvariante:	Motor 2,0 Ltr. - 221 kW 16V TSI	

Ausstattung:

Bezeichnung	M-Code (Hersteller)	AV-Code (DAT)
"Alcántara" Swcharz 13/"Coffee" schwarz	LE	
"Connectivity Box"	PB2	39898
"Easy & Safe driving pack" 2	PDU	4364
"Nevada" Weiss	2Y2Y	11000
"SEAT Sound-System"	PNC	24716
12 Volt-Steckdose im Kofferraum	7B2	39007
2 Leseleuchten vorn,2 hinten	8S4	
4 Türen	0A2	10004
4 Türen	0A2	10005
4 Zyl.Ottomotor 2,0L Aggr. 06K.C	TT6	
4-Zylinder-Ottomotor 2,0 L/221 KW TFSI, homogen Grundmotor ist: TT6/T3W	DS4	
6-Gang-Automatikgetriebe für Allrad	G0R	
Abgasendrohr zweiflutig	0P4	77726
Abgaskonzept, EU6 plus	7MM	77227
Abwicklung Serie	FA0	
Airbag FS und BFS, Knieairbag auf FS und BFS, mit BFS-Deaktivierung	4UP	26695
Airbag FS und BFS, Knieairbag auf FS und BFS, mit BFS-Deaktivierung	4UP	26701
Aktivkohlebehälter	1E1	
Allradantrieb	1X1	70400
Allradantrieb	1X1	70401
Allradantrieb	1X1	70420
Ambientelicht Ausführung 2	QQ9	
Antenne nur für FM Empfang, Diversity	8ZQ	
Armaturentafel	4N9	
Aufkleber/Schilder, deutsch-französisch- holländisch	2KW	
Automatische Distanzregelung	8T3	

Außen-Sound Standard	GM1	
Außenspiegel links, konvex	5SJ	15701
Außenspiegel rechts, konvex	5RQ	15702
Außenspiegel, elektrisch anklappbar und elektrisch einstell-/beheizbar	6XE	15002
Außenspiegel, elektrisch anklappbar und elektrisch einstell-/beheizbar	6XE	15300
Außenspiegelgehäuse lackiert	6FH	15709
Außenspiegelgehäuse lackiert	6FH	15902
Batterie 360A (69Ah)	J0T	72505
Bauteilesatz ohne länderspezifische Bauvorschrift	B0A	
Besondere Innengeräuschkämpfung	3W3	
Betriebserlaubnis Nachtrag	C23	
Betriebsspannung 12 V	9Z0	
Bordliteratur in Deutsch	0VC	
Bordwerkzeug und Wagenheber	1S1	
Bremsbelagverschleißkontrolle	9U1	
CJXC	CJXC	87570
Chrom-Paket (Ausführung 2)	QJ3	
Climatronic mit Stauluftregelung, FCKW-frei	9AK	28901
DAB (Digital Audio Broadcasting)	PND	24050
DAB (Digital Audio Broadcasting)	PND	24052
Dachreling, blank	3S1	16207
Description not found	X0A	99954
Diebstahlalarmanlage, Innenraumüberwachung, Back-up-Horn und Abschleppschutz	7AS	
Diebstahlwarnanlage	WAS	40933
Diebstahlwarnanlage	WAS	40957
Differenzialsperre (XDS) Dynamische Traktions Hilfe	1Y3	70042
Digitaler Radioempfang	QV3	24052
Doppelton-Signalhorn	8Y1	
Drehstromgenerator 140 A	8GU	74300
Dreip.Automatikgurte hinten außen mit ECE-Label	3ZB	37306
Dreip.Automatikgurte vo.m.Gurtstraffer und Höheneinstellung	3QT	
Dreipunkt-Automatikgurt für mittleren Fondsitz	3C7	37008
Dämpfung hinten,Sportausführung	UB1	
Dämpfung vorn	G12	
ECO-Funktion	EF1	97779
Einbau Differenzierung für Getriebe "DQ 250" -- Fahrzeugteile --	0ES	74900
Einfüllstutzen-Modul 1 mit Einsatz	2G7	
Einparkhilfe vorn und hinten	7X2	25797
Einparkhilfe vorn und hinten	7X2	25798
Einstiegleisten in den Türausschnitten	7M3	
Elektronisches Stabilisierungsprogramm (ESP)	1AS	70308
Entriegelung Hintersitz mechanisch	UK3	33513
Extern, Aux-In, USB Typ-A, 2x USB Buchse	UI2	25026
Fahrprofilauswahl und hydr. Dämpferregelung	2H4	

Fahrzeuge mit besonderen Produktaufwertungsmaßnahmen	GP1	85
Fahrzeugklassen-Differenzierung -5F0-	7LF	
Federbereich 32 nur Einbausteuerung keine Bedarfsprognose	L32	
Fensterheber mit Komfortschaltung und Abschaltsicherung, elektrisch	4R4	35001
Fensterheber mit Komfortschaltung und Abschaltsicherung, elektrisch	4R4	35002
Fensterheber mit Komfortschaltung und Abschaltsicherung, elektrisch	4R4	35003
Fernlichtassistent	8G1	18610
Fertigungsablauf Standard	0FA	
Feststellbremse	UH2	40890
Frischlufansaugung mit Aktivkohlefilter	2V5	29109
Front Assist inkl. City ANB für ACC high	6K4	40957
Frontscheibe, Wärmeschutzglas	4GF	22000
Fußgängerschutzmaßnahmen erweitert und vorausschauend	VL3	40969
Fußhebelwerk	VF1	
Gepäckraumabdeckung, schiebbar	3U2	27400
Gepäckraumauskleidung mit Staufächern	5A5	
Gepäcktaschen an Rückenlehnen	4U5	33302
Gewichtsbereich 6 nur Einbausteuerung keine Bedarfsprognose	0YF	
Grossdach-System	3FU	16606
Gurtkontrolle,E-Kontakt im Gurtschloss	9P3	37107
Heckscheiben-Wisch-Waschanlage mit Intervallschaltung	8M1	19300
Heckspoiler	5J1	
Höheneinstellung,manuell,für Vordersitze	3L3	32704
Höheneinstellung,manuell,für Vordersitze	3L3	32705
Höheneinstellung,manuell,für Vordersitze	3L3	32706
Innenleuchte im Fußraum	6T4	37621
Instrumenteneinsatz, Anzeige in KM/H	U5A	
Kartenmaterial (SD-Karte ohne Mapcare)	PZ1	
Kategorie 0	A60	
Kein Sonderfahrzeug,Standard-Ausführung	F0A	
Keine Aktionsausführung	E0A	
Kindersitzverankerung für Kindersitzsystem ISO FIX	3B4	39307
Klappbare Haltegriffe, mehrteilig	5N4	
Komfortsitze vorn	Q2J	
Komforttelefonie	9ZE	
Kopfstützen hinten (3 Stück)	3T2	
Kopfstützen vorn	5ZF	
Kraftstoffbehälter ohne Differenzierung der besonderen Werkstoffbehandlung (Fluorierung/Coextrusion)	2LD	
Kraftstoffsystem Otto-Einspritzer (Tropicalisiert)	1A7	77318
Kältemittel R1234yf	KK3	29099
LED- Hauptscheinwerfer	8IT	18020
Ladekantenschutz in Edelstahl	2P2	13320
Lautsprecher (aktiv)	9VD	
Ledersportmultifunktionslenkrad mit Tiptronic	1XX	

Leichtmetallräder 8J x 19	C8R	
Lendenwirbelstütze, manuell einstellbar in Vordersitzlehnen	7P4	33308
Lendenwirbelstütze, manuell einstellbar in Vordersitzlehnen	7P4	33309
Lendenwirbelstütze, manuell einstellbar in Vordersitzlehnen	7P4	33402
Leuchtweitenregulierung,autom.dynamisch (reguliert sich im Fahrbetrieb)	8Q3	18205
Leuchtweitenregulierung,autom.dynamisch (reguliert sich im Fahrbetrieb)	8Q3	18208
Linkslenker	L0L	11
Make-up-Spiegel links, beleuchtet, mit Abdeckung und Tasche	4SM	37906
Make-up-Spiegel rechts, beleuchtet	4TD	37907
Mit Multifunktionskamera	QK1	39806
Mit Rückfahrkamerasystem (Ausf.1)	KA1	
Mit Verkehrszeichenerkennung	QR9	18680
Mittelarmlehne vorn	6E3	27202
Modul Boden hinten Ausführung 4	4P3	
Multifunktionsanzeige/Bordcomputer "Colour"	9S6	
Navigationsgerät-Standard	7UF	
Navigationssystem	ZN1	25804
Nebelscheinwerfer	8WB	18313
Nebelschlussleuchte	8TB	
Nicht Heissland	8Z5	78062
Nichtraucherausführung	9JA	
Ohne Ablageschale	7N5	
Ohne Anhängervorrichtung	1D0	
Ohne Anschlussgarantie	EA0	
Ohne Berg-Anfahr/ Abfahrhilfe/ Komfort- fahrhilfe	UG0	
Ohne Elektromotor (Hybrid)	20A	
Ohne Feuerlöscher	6A0	
Ohne Fußmatten	0TA	
Ohne Handbremshebelgriff	6PB	
Ohne Individualeinbau	FC0	
Ohne Kennzeichenträger hinten	6P0	
Ohne Kennzeichenträger vorn	6W0	
Ohne Kindersitzverankerung vorn (ISOFIX)	3G0	
Ohne Klappstisch an Vordersitzlehne	1U8	
Ohne Kühlbox/Handschuhfach-Kühlung	1W0	
Ohne Ladedose	ES0	
Ohne Ladekabel	EV0	
Ohne Lehnenentriegelung für Vordersitze	3H0	
Ohne Multimedia" im Fahrzeug	9WC	
Ohne Müdigkeitserkennung	EM0	
Ohne Online Dienst	EL0	
Ohne Sonnenschutzrollo	3Y0	
Ohne Tilgergewicht Lenkrad	1Q0	
Ohne Trennwand	3CA	

Ohne Verbandmaterial, ohne Warndreieck	1T0	
Ohne Vorbereitung Einbau Funkgerät	9D0	
Ohne Vorbereitung für VTS (Vehicle-Tracing System)	7G0	
Ohne Wärmespeicher/Zusatzheizung	7E0	
Ohne Zusatz-/Standheizung	9M0	
Ohne alternativ-Antriebssystem	0K0	
Ohne besondere Karosseriemaßnahmen	5C0	
Ohne erweitertem Sicherheitssystem	7W0	
Ohne zus. Triebwerks-Unterschutz	1SA	
Ohne zus. Warnleuchten	9TA	
Ohne zusätzliche Bereifung	2WA	
Ohne Überführungsausrüstung	2A0	
Panorama-Ausstelldach, elektrisch (ST: S chiebedach)	PTC	16507
Panorama-Ausstelldach, elektrisch (ST: S chiebedach)	PTC	16606
Panorama-Ausstelldach, elektrisch (ST: S chiebedach)	PTC	17214
Platzsparendes Notrad, Radial-Bauweise (5-Loch)	1G9	68707
Radabdeckung Mitte	1NE	
Radio Standard (Gen2)	I8E	
Radschrauben mit Diebstahlsicherung (nicht abschließbar)	1PE	
Radstand	0B1	
Rechtsverkehr	AV1	
Regionscode " ECE " für Radio	ER1	
Reifen 235/35 R19 91Y	H13	64209
Reifendruckkontrolle	7K1	25903
Reifenlieferanten für EU Länder	V1P	
Rückfahrkamera	PCI	39804
Rückfahrkamera	PCI	42918
Rücksitzbank ungeteilt, Lehne geteilt umlegbar mit Mittelarmlehne	3NU	33507
SBBR-Leuchte in LED-Technik	8SK	18802
SD-Karte (Europa)	77Q	
SEAT, S.A., Martorell	PLANTCODE:049	
Schalthebelknopf Sport	7F4	
Scheiben seitlich in Wärmeschutzverglasung, ab B-Säule und hinten dunkel eingefärbt	4KF	23103
Scheibenbremsen hinten	1KJ	40810
Scheibenbremsen hinten	1KJ	40821
Scheibenbremsen hinten	1KJ	40831
Scheibenbremsen hinten	1KJ	40900
Scheibenbremsen vorn	1LJ	40573
Scheibenwaschdüsen beheizbar, vorn	9T1	19102
Scheibenwischer-Intervallschaltung mit Licht/Regensensor	8N6	18909
Scheinwerferreinigungsanlage	8X1	19000
Schlüsselloses Schließ- und Startsystem (Keyless Access) & "MyBeat" mit SAFELOCK	PQC	35508
Schriftzugsatz in Grundauführung	0NB	

Schubladen unter den Vordersitzen	QN3	39503
Seitenairbag vorn und hinten, mit Kopfairbag	4X4	26901
Seitenairbags vorn und hinten, Kopfairbagsystem	PA8	26906
Serienkraftstoff-Erstbefüllung	1Z0	
Serviceanzeige 30000 km oder 2 Jahre (variabel)	QI6	504
Servolenkung, geschwindigkeitsabhängig (Servotronic) mit Lenkhubeinschränkung	QZ0	
Sicherheitsinnenspiegel automatisch abblendbar	4L6	37901
Sitzbezüge in Alcantara	N6D	
Sitzheizung für Vordersitze getrennt regelbar	4A3	29500
Sonderspezifikationen	05A	
Spezielles Typschild für EG für M1-Pkw	1EX	
Sport-Ausstattung	A8I	
Sprachsteuerung	QH1	24709
Spurhalte-, Stau-, und Emergency Assistent (Heading Control Assist)	79C	
Stabilisator hinten	0BF	
Stabilisator vorn	0AE	
Standard-Klimazonen	0Y1	
Start/Stopp-Anlage mit Rekuperation	7L6	77601
Stoßfänger Sport	2JQ	21407
Tagesfahrlicht mit Assistenzfahrlicht u.Coming- Leaving-home Funktion manuell	8K3	
Transportschutzfolie (Mindestschutz) mit zus. Transportschutzmaßnahmen	5K7	
Trägerfrequenz 433,92 bis 434,42 MHz	5D1	
Typprüfstand Deutschland	B01	
Tür und Seitenverkleidung	3LH	36806
Ultraschall-Einparkhilfe vorne und hinten mit OPS (Optisches Parksysteem)	PK2	25791
Ultraschall-Einparkhilfe vorne und hinten mit OPS (Optisches Parksysteem)	PK2	25797
Ultraschall-Einparkhilfe vorne und hinten mit OPS (Optisches Parksysteem)	PK2	25798
Variables Ladebodenkonzept	3GN	27406
Variant/Avant LEON SP	K8D	
Variante Grundausstattung	FM0	
Verchromte Dachreling	WPR	16207
Vier-Lenkerachse	0N4	70429
Wartungsintervallverlängerung	QG1	504
Waschwasser-Standanzeige	8W1	
Winterpaket: Sitzheizung vorne, Scheinwerfer-Reinigungsanlage, beheizbare Scheinwerferdüsen, beheizbare Aussenspiegel	PW1	2400
Winterpaket: Sitzheizung vorne, Scheinwerfer-Reinigungsanlage, beheizbare Scheinwerferdüsen, beheizbare Aussenspiegel	PW1	2401
Zentralverriegelung "Keyless-Entry"	4F2	35507
Zierleisten Standard	4ZA	
Zusätzliche Außengeräuschkämpfung	2B2	

COUNTRY:DE

EXT.ENG:G

EXT.GEAR:T

VIN10:H

VIN11:R
WHC:VSS
49386

Farben:

Bezeichnung	Farbcode ID	Farbcode	Lackart ID
"Nevada" Weiss	A1	2Y	
"Nevada" Weiss	A2	2Y	
	L1	LS9R	
"Alcántara" Swcharz 13/"Coffee" schwarz	I1	LE	
"Alcántara" Swcharz 13	PF		
Sitzbezüge in Alcantara	PM	N6D	