

RUNTE

KFZ-SACHVERSTÄNDIGE



Runte Kfz Sachverständige GmbH Einsteinstr. 24 53757 Sankt Augustin

Staatsanwaltschaft Bonn



Herbert-Rabius-Str. 3
53225 Bonn

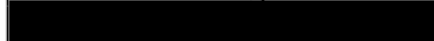
Sankt Augustin, 03.04.2024

Bei Rückfragen bitte angeben

Nr. BN2403145RS
Bonn

Zeitwertermittlung OHNE

Strafvollstreckungssache



Sehr geehrte



in der oben angegebenen Strafvollstreckungssache bedanken wir uns für Ihren Auftrag und übersenden Ihnen beiliegend:

1. eine Ausfertigung der Zeitwertermittlung BN2403145RS
2. die Gutachtenrechnung RBN2410169RS
3. Ermittlungsunterlagen zur Kenntnis

Überweisen Sie bitte den Betrag der Sachverständigenrechnung auf das u.a. Konto.

Bei Fragen zu diesem Vorgang, steht Ihnen unser Büro auch gerne telefonisch zur Verfügung.

Mit freundlichen Grüßen

Rainer Stollenwerk

Runte Kfz-Sachverständige GmbH

Tel.: 02241 - 8788020

Fax: 02241 - 8788150

Email: info@runte-sv.de

Runte Kfz Sachverständige GmbH Einsteinstr. 24 53757 Sankt Augustin

Staatsanwaltschaft Bonn
Herbert-Rabius-Str. 3
53225 Bonn

RUNTE

KFZ-SACHVERSTÄNDIGE



Einsteinstr. 24
53757 Sankt Augustin
Tel.: 02241-8788020
Fax:
info@runte-sv.de

Sankt Augustin 03.04.2024
Bei Rückfragen bitte immer angeben

Nr. BN2403145RS

Fahrzeugbewertung

Betreff: Fzg.-Bewertung - Kennz.: ohne VIN: WDB1680311J026049

Auftraggeber Staatsanwaltschaft Bonn
Herbert-Rabius-Str. 3
53225 Bonn

Auftr.-Datum:	27.03.2024	Fzg.-Zustand	unzerlegt
Bes.-Datum:	28.03.2024 10:00	Allgemeinzustand	ausreichend
Besichtigt von:	Rainer Stollenwerk	Fzg.-Art:	PKW
Bes.-Ort:	Cuvenhaus GmbH ADAC Abschleppdienst Bonn	Fzg.-Typ	A 140
Fzg.-Hersteller:	Daimler Benz		

ERGEBNIS

Unter Berücksichtigung der nachfolgend aufgeführten Feststellungen,
sowie aller wertbeeinflussenden Faktoren,
wurde für diese Fahrzeug am 28.03.2024 nachstender Wert ermittelt:

Wiederbeschaffungswert Händlereinkauf

800,00 EUR

Technische Daten und Fahrzeugbeschreibung

Nr. **BN2403145RS**
Sankt Augustin, 03.04.2024

Amtliches Kennzeichen:	ohne
Fahrzeugart:	PKW
Aufbau:	Limousine
Fabrikat:	Daimler Benz
Typ / Untertyp:	A 140 Elegance
KBA-Nummer:	0710/362
Fzg.Ident.-Nummer:	WDB1680311J026049
Erstzulassung:	16.03.1998
Letzte Zulassung:	15.08.2022
Motorart / Bauform / Zylinder:	Otto - G Kat / Reihe / 4
Getriebe / Anzahl Gänge:	Manuell / 5
Schadstoffklasse:	Euro 3
Feinstaubplakette:	vorhanden (grün)
Leistung in kW:	60 kw
Hubraum in ccm:	1397 ccm
Anzahl der Türen:	5
Anzahl der Plätze:	5
Anzahl der Vorbesitzer:	unbekannt
Nächste HU:	10.2023
Laufleistung in km geschätzt:	150000 km Keine Anzeige
Leermasse in kg:	1095 kg
Gesamtmasse in kg:	1480 kg
Bereifung:	
v.l. 2,0 mm 195/50 R 15 82H Vredestein	nicht verkehrss. Allwetter
v.r. 2,0 mm 195/50 R 15 82H Vredestein	nicht verkehrss. Allwetter
h.r. 5,0 mm 195/50 R 15 82H Vredestein	nicht verkehrss. Allwetter
h.l. 5,0 mm 195/50 R 15 82H Vredestein	nicht verkehrss. Allwetter
Allgemeinzustand:	ausreichend
Besichtigungszustand:	unzerlegt
Farbe / Lackart:	blau uni (2-Schicht)
Vorschäden:	Siehe Bewertungstext.
Altschäden (nicht repariert):	Siehe Bewertungstext.

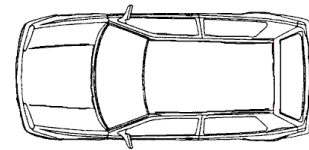
Anstoßbereich

vorne re.

rechts

hinter

vorne



hinter

vorne li.

links

hinter

Auftrag

Gemäß schriftlichem Auftrag vom 27.03.2024 wurde eine Bewertung für das Fahrzeug bezogen auf den Händlereinkaufspreis durchgeführt.

Besichtigungsort

Die Besichtigung fand am 28.03.2024 in Bonn statt.

Fahrzeugidentität

Zur Datenaufnahme lag die **Zulassungsbescheinigung Teil I und Teil II im Original (entwertet)** vor. Die an der Karosserie angebrachte Fahrzeug-Identifikations-Nummer (FIN) wurde am Fahrzeug abgelesen.

Typenschild

Das Typenschild war vorhanden.

Kennzeichen

Die amtlichen Kennzeichen waren zum Besichtigungszeitpunkt vorhanden.(nicht entstempelt)

Besichtigungszustand

Das Fahrzeug wurde in unrepariertem und undemontiertem Zustand besichtigt.

Vorschäden (repariert)

Im Rahmen der Besichtigung wurden am Fahrzeug offensichtliche Spuren von vorangegangenen Schäden und / oder Reparaturen festgestellt.

Am Fahrzeug wurden:

- die Motorhaube

instandgesetzt /nachlackiert (erhöhte Lackschichtendicke).

Die Reparaturdurchführung ist als nicht fachgerecht zu bewerten.

Altschäden

Siehe Festgestellt Mängel / Beschädigungen

Festgestellt Mängel / Beschädigungen

Folgende Mängel/Beschädigungen zur Ermittlung des Minderwertes wurden festgestellt:

- Die Stoßfängerverkleidung vorne ist verformt.
- Das Gehäuse Hauptscheinwerfer rechts ist im Bereich der Halterung gebrochen.
- Die Motorhaube wurde instandgesetzt und lackiert/ Spachtel-Lackierung gebrochen.
- Die Frontscheibe ist im Bereich Beifahrerseite beaufschlagt-gebrochen.
- Die LM- Felge vorne rechts ist verschürft.
- Der Reifen vorne rechts hat Ausbrüche.
- Die Dichtung der Blende Kotflügel rechts ist altersbedingt eingerissen.
- Die Lackierung Kotflügel rechts ist eingerissen.
- Die Tür vorne rechts ist lackbeschädigt-Kratzer
- Die Tür hinten rechts ist lackbeschädigt-Kratzer.
- Die Seitenwand rechts ist lackbeschädigt-Abplatzungen.
- Die LM-Felge hinten rechts zeigt - Abplatzungen.
- Der Reifen hinten rechts hat Ausbrüche.
- Die Stoßfängerverkleidung hinten ist verformt-lackbeschädigt.
- Die Heckklappe ist im Bereich Schließzylinder verformt.
- Die LM-Felge vorne links zeigt Abplatzungen.
- Der Reifen vorne links hat Ausbrüche.
- Die Dichtung der Blende Kotflügel links ist altersbedingt eingerissen.
- Dellen im Dachbereich.
- Rostansatz im Bereich der Seitenwand links.
- Die Tür vorne links ist lackbeschädigt-Kratzer
- Der Innenraum ist stark verschmutzt
- Die Starterbatterie ist tiefstentladen- zu ersetzen

Ich verweise auf die Fotodokumentation in der Anlage.

Feststellungen des Sachverständigen

Das Fahrzeug war zum Besichtigungszeitpunkt **nicht fahrfähig**.

Hinweis

Ein Fahrzeugschlüssel lag zum Besichtigungszeitpunkt vor.
Die Anzahl der Vorbesitzer sind nicht bekannt.
Die Gesamtfahrstrecke des Fahrzeugs konnte nicht abgelesen werden.
Sollte eine Gesamtfahrstrecke angegeben sein, wurde diese anhand vorliegender Unterlagen geschätzt.
Das Fahrzeug konnte nicht auf einer Hebebühne bzw. Grube von unten besichtigt werden.
Eine Beurteilung des Unterbodens, der Achsen und der Bremsanlage war nur eingeschränkt möglich.
Ein Probelauf des Motors/Getriebes war zum Besichtigungszeitpunkt nicht möglich.
Die Starterbatterie ist tiefstentladen-defekt.

Anlage

- 35 Lichtbilder

Fertigstellung der Bewertung

Bonn den 03.04.2024

Der Sachverständige



Rainer Stollenwerk
Zertifizierter Sachverständiger für
Fzg.-Schäden u. Bewertung, ZAK-Zert GmbH
Fachkraft f. HV-Systeme im Kfz

Bild Nr. 001



Ansicht Front rechts

Bild Nr. 002



Ansicht Front

Bild Nr. 003



Ansicht Front links

Bild Nr. 004



Ansicht Heck links

Bild Nr. 005



Ansicht Heck rechts

Bild Nr. 006



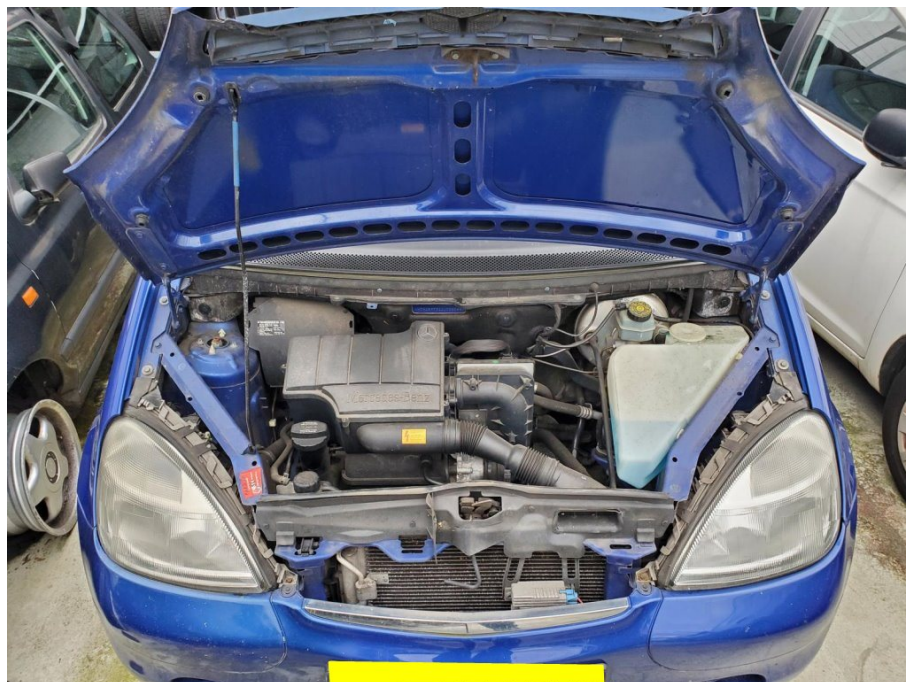
Ansicht Dachbereich

Bild Nr. 007



Fahrzeugidentnummer VIN

Bild Nr. 008



Ansicht Motorraum

Bild Nr. 009



Schadenbereich : Lackabplatzungen und Risse im Bereich der Motorhaube

Bild Nr. 010



Schadenbereich : Steinschlag Frontscheibe im Bereich Beifahrerseite

Bild Nr. 011



Schadenbereich : Steinschlag Frontscheibe im Bereich Beifahrerseite

Bild Nr. 012



Schadenbereich: Hauptscheinwerfer rechts lose / Halterungen gebrochen/ Stoßfängerverkleidung verformt

Bild Nr. 013



Schadenbereich: LM-Felge vorne rechts verschürt/ Reifen vorne rechts Ausbrüche im Flankenbereich

Bild Nr. 014



Schadenbereich : Dichtung Blende Kotflügel rechts eingerissen

Bild Nr. 015



Schadenbereich: Lackbeschädigungen im Türbereich vorne rechts

Bild Nr. 016



Schadenbereich: LM-Felge hinten rechts -Lackabplatzungen/ Reifen Ausbrüche im Flankenbereich

Bild Nr. 017



Schadenbereich: Tür hinten rechts- Lackbeschädigungen

Bild Nr. 018



Schadenbereich: Seitenwand rechts - Lackbeschädigungen

Bild Nr. 019



Schadenbereich: Stoßfängerverkleidung hinten verformt/ Lackbeschädigungen

Bild Nr. 020



Schadenbereich: Heckklappe - Verformungen im Schließzylinderbereich

Bild Nr. 021



Schadenbereich: LM-Felge hinten links Abplatzungen

Bild Nr. 022



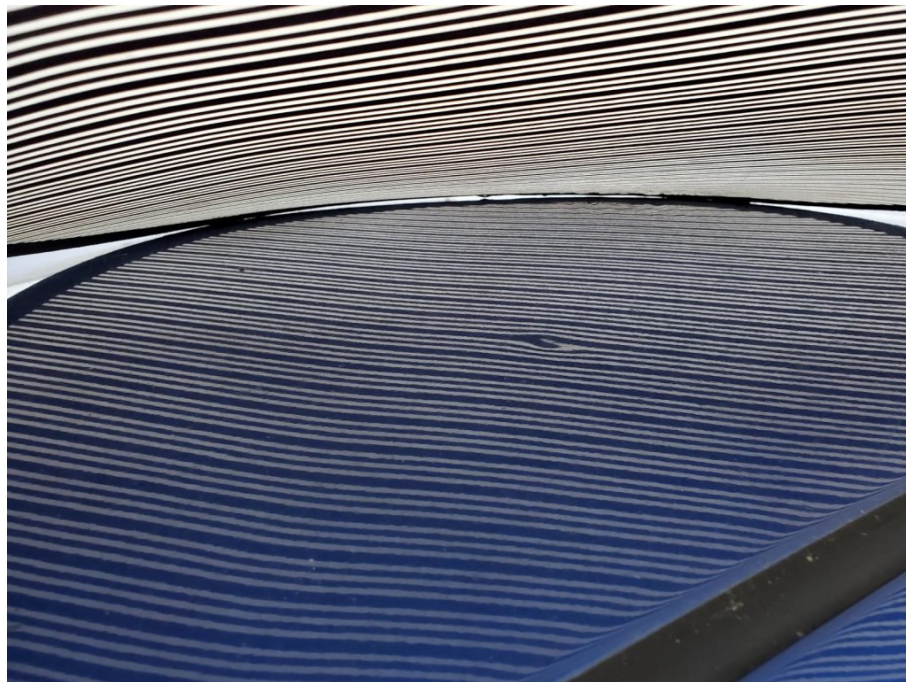
Schadenbereich : LM-Felge vorne links - Lackabplatzungen / Reifen Ausbrüche im Flankenbereich

Bild Nr. 023



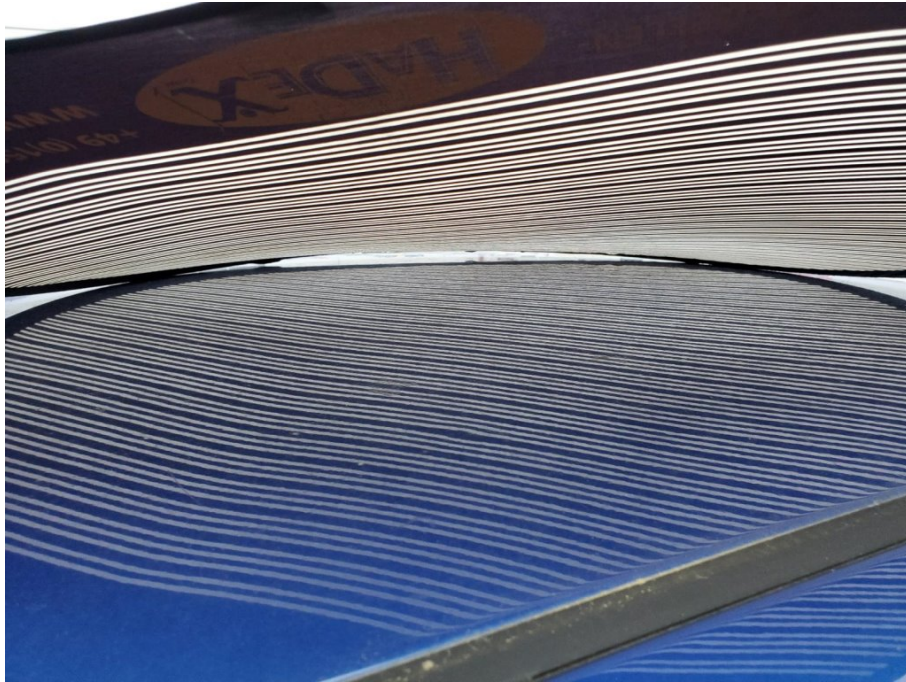
Schadenbereich: Dichtung Blende Kotflügel links- eingerissen

Bild Nr. 024



Schadenbereich: Dellen im Dachbereich/ Lichtbildaufnahme mit Streifensegel

Bild Nr. 025



Schadenbereich: Dellen im Dachbereich/ Lichtbildaufnahme mit Streifensegel

Bild Nr. 026



Schadenbereich : Lackrisse Kotflügel rechts

Bild Nr. 027



Schadenbereich: Seitenwand links Anrostungen

Bild Nr. 028



Schadenbereich: Lackbeschädigung Tür vorne links

Bild Nr. 029



Innenraum vorne rechts

Bild Nr. 030



Kofferraum

Nr. BN2403145RS
Sankt Augustin, 03.04.2024

Bild Nr. 031



Innenraum vorne links

Bild Nr. 032



Innenraum hinten

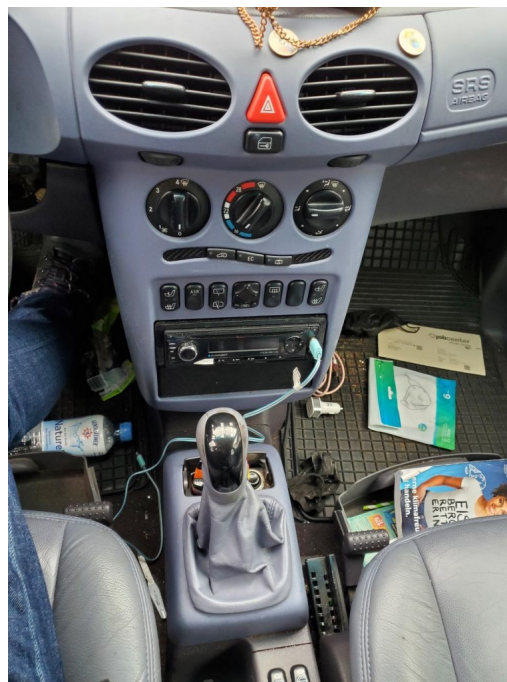
Nr. BN2403145RS
Sankt Augustin, 03.04.2024

Bild Nr. 033



Radio -CD

Bild Nr. 034



Instrumentenanzeige

Bild Nr. 035



Kofferraum