

Fahrzeugbewertung

Auftraggeber und Halter: Jugendstrafvollzugsanstalt Regis-Breitungen Deutzener Str. 80 04565 Regis-Breitungen		
Kennzeichen: L-UD 2550	Auftrag vom: 16.04.2024	Besichtigungsdatum / Ort: 16.04.2024 / Regis-Breitungen, Deutzener Str. 80
Besichtigung durch: Herrn Schuster	bei der Besichtigung anwesend: Herr Graupeter	



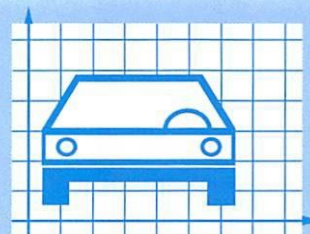
Zusammenfassung

Zeitwert (Händler-Einkaufswert) inkl. 19% MWSt.

5.425,00 €

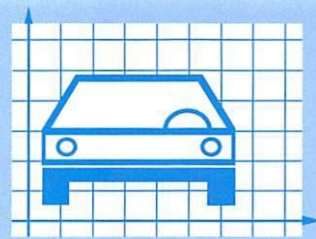
Dieses Gutachten umfasst:

18 Seiten
21 Bilder



Fahrzeugdaten

Amtliches Kennzeichen L-UD 2550				
Fahrzeugart Transporter		Aufbau Gefangenentransporter		
Fabrikat Mercedes-Benz	Typ und Ausführung Vito Kombi (639)(06.2003->) 111 CDI lang (639.703)			
Fahrzeugidentnummer WDF63970313368704	KBA-Schlüssel-Nr. Hersteller/Typ 0999/ATY	EDV-Abruf-Code 025700320250005DE003	Bauzeit 25.07.2007	
Motorart Diesel R 4 Zyl. 2,1 Ltr. - 85 kW CDI		Katalysator bzw. Schadstoffklasse Euro 4	Umwelt-Plakette	
Antriebsart / Getriebe Heckantrieb / Manuell 6-Gang		Leistung 85 kW	Hubraum 2.148 ccm	
Erste Zulassung 30.08.2007	Letzte Zulassung	Leermasse / zul. Gesamtmasse (kg) / 2.940	Anzahl Türen 4	Anzahl Plätze 9
Reifen: Achse, Hersteller, Typ, Dimension Profiltiefe (links rechts in mm)				
1. Achse		Barum - Snovanis 2 205/65R16C 107T M+S	7,5	- - 7,5
2. Achse		Hankook - Winter RW06 205/65R16C 107T M+S	7,5	- - 7,5
Anz. Vorbesitzer 0	nächste HU 08.2024	Tacho abgelesen 230.727 km	Tacho geschätzt km	Tacho angegeben km
Allgemeinzustand Alter und Nutzungsdauer entsprechend		Farbe		
Bemerkung				
Serien-Ausstattung				
Airbag Beifahrers., Airbag Fahrers., Heckantrieb, Anzeige für Waschwasserstand, Auflastung auf 2,94 t, Außensp. asphaltisch, beide, Außensp. elektr. verstell- und heizbar, beide, Batterie 74 Ah, Bremsassistent, Dachverkleidung, ESP (ABS), Fenster für hintere Türen / Heckklappe mit Wisch-/Waschanlage, Fenster im Lade-/FG-Raum: - ausstellbar, h.l./rechts, Fenster im Lade-/FG-Raum: - feststehend, v.l., Fenster im Lade-/FG-Raum: - feststehend, v.r., Fensterh. elektr. 2-fach, Generator 200 A, Getriebe 6-Gang - NSG, Handschuhfach abschließbar, Heckklappe mit Verglasung, Innenraumfilter: Pollenfilter, Karosserie/Aufbau: Kombi, Karosserie/Aufbau: lang, Kindersicherung, Lenkrad (Lenksäule mech. verst.), Leseleuchten im Fond, Nebelscheinwerfer, Nebelschlussl., Partikelfilter, PKW-Zulassung, Radstand 3200 mm, Reifen 205/65 R16C 103/101 T, Rückspiegel innen, Schadstoffarm nach Abgasnorm Euro 4 Gr. III, Servolenkung, Polsterung: Stoff, Flachgewebe Anthrazit, Sitze im Fahrerhaus: Beifahrersitz verst., Stahlfelgen 6,5x16, Steckd. (12V) im Lade-/Fahrgastraum, Wärmeschutzvergl., Warmluftkanal zum Lade-/Fahrgastraum, Wartungsintervall-Anzeige Assyst, Wegfahrsperre, Zentralverriegelung mit FB				
Sonderausstattung				
Audiosystem Sound 5, Breitband Lautsprecher v.u.h., Dachbedieneinheit mit Lesespot Fahrer-/Beifahrers., Einstiegleuchten, Fensterh. elektr. mit Komfortschließung, Klappdeckel für Ablagefach, Klimaanlage geregelt (Tempmatik) (Außentemperaturanzeige), Klimaautomatik Fond (Tempmatik), Parkhilfe (Ultraschall), Reserverad mit Wagenheber, Sicherheitsgurt-System mit Warnanlage (Fahrer-/Beifahrerseite), Sitze im Fahrerhaus: Ablagefach an Rückenlehne, Sitze im Fahrerhaus: Beifahrersitz Komfort, Sitze im Fahrerhaus: Beifahrersitz mit Lendenwirbelstütze, Sitze im Fahrerhaus: Fahrersitz Komfort, Sitze im Fahrerhaus: Fahrersitz mit Lendenwirbelstütze, Sitze im Lade-/FG-Raum: 1.Reihe, 3er-Sitzbank, Klappsitz außen, Sitze im Lade-/FG-Raum: 2.Reihe, 3er-Sitzbank, Verglasung hinten abgedunkelt / Schwarzglas, Vorbereitung Mobiltelefon/Handy, Zuheizer				



Auftrag

Gemäß Auftrag wurde das näher bezeichnete Fahrzeug zur Ermittlung des Fahrzeugwertes besichtigt und darüber ein Gutachten erstellt.

Allgemeine Hinweise zu Fahrzeugdaten und Halter

Der Fahrzeugschein bzw. die Zulassungsbescheinigung Teil I lag vor.

Die Fahrzeug-Identnummer wurde überprüft und stimmt mit den Unterlagen überein.

Der Halter ist Erstbesitzer des Fahrzeuges.

Besichtigungsbedingungen

Die Besichtigungsbedingungen waren zur Begutachtung ausreichend. Zur Besichtigung stand eine Hebebühne zur Verfügung. Das Fahrzeug konnte von unten besichtigt werden.

Reparierte Vorschäden

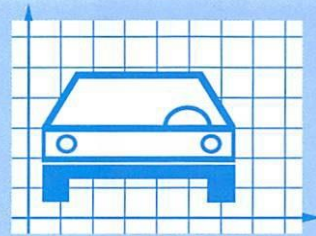
Die Feststellungen bezüglich Vorschäden beruhen auf Inaugenscheinnahme ohne Zerlegung und Freilegung.

Nach Kundenangaben weist das Fahrzeug in dessen Besitzzeit keine reparierten Vorschäden auf.

Nicht reparierte Vorschäden

Das Fahrzeug weist folgende nicht oder nicht fachgerecht reparierte Vorschäden auf:

- Starterbatterie defekt
- Löcher in Innenraumverkleidungen (nach Demontage Schutzgitter)
- Scheinwerfer vorn blind
- Delle Beifahrertür
- Schiebetür rechts unterhalb Rostansatz
- Reflektor HR gebrochen
- Delle Heckklappe
- Rückleuchte HL gebrochen
- Fahrertür oberhalb und unterhalb verworfen
- Hinterachsdifferential undicht
- Bremsen VA & HA verrostet
- Lüftungsdüsen gebrochen



Schlusswort

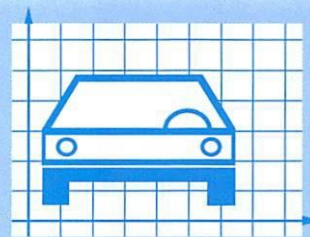
Die neutrale und unabhängige Erstellung der Fahrzeugbewertung wird versichert.

Borna, 16.04.2024

A handwritten signature in blue ink, appearing to read 'F. Schuster', written over a light blue grid background.

Felix Schuster





Gebrauchtfahrzeug-Bewertung (nach DAT-System)

Fahrzeugdaten

Hersteller	Mercedes-Benz	Besichtigungsdatum	16.04.2024
Modell	Vito Kombi (639)(06.2003->)	DAT Europa-Code®	025700320250005DE003
Amtl. Kennzeichen	L-UD 2550	KBA-Schlüssel	0999/ATY
Bezeichnung	BFJS240419	Aufbauart	Gefangenentransporter
Fahrzeug-Ident.Nr	WDF63970313368704	Farbe	
Typ	111 CDI lang (639.703)	Sitzplätze / Türen	9 / 4
Leistung / Hubraum	85 kW / 2148 ccm	Motorart	Diesel R 4 Zyl. 2,1 Ltr. - 85 kW CDI
Getriebe	Manuell 6-Gang	Inner/Außer/Komb/Co2	- / - / 9,1 / 242,0
Erstzulassung/HU	30.08.2007 / 08.2024	Zul. Gesamtgewicht	2940 kg
Laufleistung (km)	230.727	Nutz-(Aufliege) Last	805 kg
Anzahl Halter	1	Laderaum / Inhalt	- / -
Vorschaden	unbekannt	Radstand / Anz. Achsen	3200 / 2
Zustand	Alter und Nutzungsdauer entsprechend		

Bereifung

1. Achse	Barum - Snovanis 2	205/65R16C 107T M+S	7,5	-	-	7,5
2. Achse	Hankook - Winter RW06	205/65R16C 107T M+S	7,5	-	-	7,5

Bewertung

Auf Basis der Marktbeobachtung der Deutsche Automobil Treuhand GmbH und unter Berücksichtigung der mitbewerteten Ausstattungen sowie der angegebenen wertbeeinflussenden Faktoren ermittelt sich der

Zeitwert

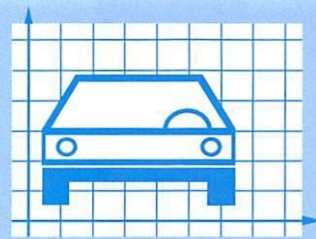
5.425,00 EUR

(inklusive MwSt. 866,18 EUR)

Währungsbeträge sind Brutto
Besteuerungsart: Regelbesteuert

Wertfeststellung am 18.04.2024 zum 16.04.2024

Datenstand 4/2024



Ausstattungen

Serienausstattung

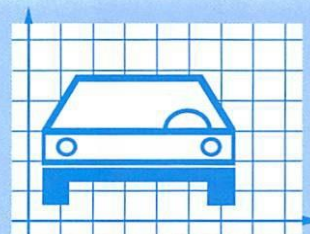
- > Airbag Beifahrerseite
- > Airbag Fahrerseite
- > Antriebsart: Heckantrieb
- > Anzeige für Wasswasserstand
- > Auflastung auf 2,94 t
- > Außenspiegel asphärisch, beide
- > Außenspiegel elektr. verstell- und heizbar, beide
- > Batterie 74 Ah
- > Bremsassistent
- > Dachverkleidung
- > Elektron. Stabilitäts-Programm (ESP)
Anti-Blockier-System (ABS)
- > Fenster für hintere Türen / Heckklappe mit Wisch-/Waschanlage
- > Fenster im Lade-/FG-Raum: - ausstellbar, hinten links/rechts
- > Fenster im Lade-/FG-Raum: - feststehend, vorn links
- > Fenster im Lade-/FG-Raum: - feststehend, vorn rechts
- > Fensterheber elektrisch 2-fach
- > Generator 200 A
- > Getriebe 6-Gang - NSG
- > Handschuhfach abschließbar
- > Heckklappe mit Verglasung
- > Innenraumfilter: Pollenfilter

Sonderausstattung

- > Audiosystem Sound 5
- > Breitband Lautsprecher vorn und hinten
- > Dachbedieneinheit mit Lesespot Fahrer-/Beifahrerseite
- > Einstiegsleuchten
- > Fensterheber elektr. mit Komfortschließung
- > Klappdeckel für Ablagefach
- > Klimaanlage geregelt (Tempmatik)
Außentemperaturanzeige
- > Klimaautomatik Fond (Tempmatik)
- > Parkhilfe (Ultraschall)
- > Reserverad mit Wagenheber
- > Sicherheitsgurt-System mit Warnanlage (Fahrer-/Beifahrerseite)

- > Karosserie/Aufbau: Kombi
- > Karosserie/Aufbau: lang
- > Kindersicherung
- > Lenkrad (Lenksäule mech. verstellbar)
- > Leseleuchten im Fond
- > Nebelscheinwerfer
- > Nebelschlussleuchte
- > Partikelfilter
- > PKW-Zulassung
- > Radstand 3200 mm
- > Reifen 205/65 R16C 103/101 T
- > Rückspiegel innen
- > Schadstoffarm nach Abgasnorm Euro 4 Gr. III
- > Servolenkung
- > Sitzbezug / Polsterung: Stoff, Flachgewebe Anthrazit
- > Sitze im Fahrerhaus: Beifahrersitz verstellbar
- > Stahlfelgen 6,5x16
- > Steckdose (12V-Anschluß) im Lade-/Fahrgastraum
- > Wärmeschutzverglasung
- > Warmluftkanal zum Lade-/Fahrgastraum
- > Wartungsintervall-Anzeige Assyst
- > Wegfahrsperrung
- > Zentralverriegelung mit Fernbedienung

- > Sitze im Fahrerhaus: Ablagetasche an Rückenlehne
- > Sitze im Fahrerhaus: Beifahrersitz Komfort
- > Sitze im Fahrerhaus: Beifahrersitz mit Lendenwirbelstütze
- > Sitze im Fahrerhaus: Fahrersitz Komfort
- > Sitze im Fahrerhaus: Fahrersitz mit Lendenwirbelstütze
- > Sitze im Lade-/FG-Raum: 1.Reihe, 3er-Sitzbank, Klappsitz außen
- > Sitze im Lade-/FG-Raum: 2.Reihe, 3er-Sitzbank
- > Verglasung hinten abgedunkelt / Schwarzglas
- > Vorbereitung Mobiltelefon/Handy
- > Zuheizung



Protokoll zur GW-Bewertung (nach DAT-System)

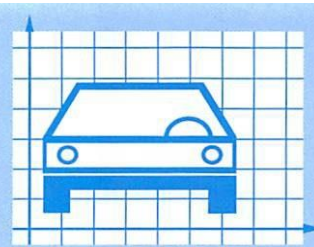
Fahrzeugdaten

Bezeichnung	BFJS240419	Besichtigungsdatum	16.04.2024
Amtl. Kennzeichen	L-UD 2550	DAT Europa-Code®	025700320250005DE003
Fahrzeug-Ident.Nr	WDF63970313368704	KBA-Schlüssel	0999/ATY
Hersteller	Mercedes-Benz	Aufbauart	Gefangenentransporter
Modell	Vito Kombi (639)(06.2003->)	Farbe	
Typ	111 CDI lang (639.703)	Sitzplätze / Türen	9 / 4
Leistung/Hubraum	85 kW / 2148 ccm	Auftragsnummer	
Getriebe	Manuell 6-Gang	Vertragsnummer	
Erstzulassung/HU	30.08.2007/08.2024	Besteuerungsart	Regelbesteuert
Laufleistung (km)	230.727	letzter Kundendienst	
Vorschaden	unbekannt	nächster Kundendienst	

Wertermittlung zum 18.04.2024

Listenneupreis nach DAT Europa-Code® und Marktindex ohne Sonderausstattungen		31.227,00 EUR
Listenneupreis für zusätzlich berücksichtigte Sonderausstattungen	+	9.009,49 EUR
Listenneupreis gesamt		40.236,49 EUR
Richtwert nach DAT Europa-Code® und Marktindex		4.461,31 EUR
Bezugsfahrstrecke in km: 285.000		
Laufleistung / Laufleistungsdifferenz : 230.727 km / -54273 km		
Laufleistungskorrektur	+	412,67 EUR
Erstzulassungskorrektur	+	65,51 EUR
Basiswert durch DAT Ermittlung		4.939,49 EUR
Gesamtwert der Ausstattungen	+	617,23 EUR
Grundwert durch DAT Ermittlung		5.556,71 EUR
Werterhöhung	+	1.000,00 EUR
Wertminderung	-	0,00 EUR
Zu-/Abschlag der montierten Reifen (Differenz zur Serienbereifung)	-	75,79 EUR
Restwert der unmontierten Reifen	+	0,00 EUR
Zwischensumme I		6.480,92 EUR
Korrektur durch Anzahl Halter ()	0,0% -	0,00 EUR
Anpassungsfaktor	130,0% +	1.944,27 EUR
Zwischensumme II		8.425,19 EUR
Reparaturkosten (inklusive 319,33 EUR MwSt.)	-	2.000,00 EUR
Händlerverkaufswert DAT (inklusive MwSt. 1.025,87 EUR)	6.425,00 EUR	6.425,18 EUR
Handelsspanne (inklusive 158,03 EUR MwSt.)	990,00 EUR -	989,77 EUR
Händlereinkaufswert (inklusive MwSt. 867,84 EUR)	5.435,00 EUR	5.435,41 EUR

Datenstand 4/2024



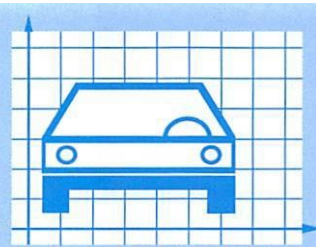
Fotodokumentation



Foto 1: Übersichtsansicht von vorn



Foto 2: Übersichtsansicht von hinten



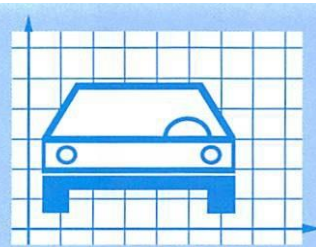
Fotodokumentation



Foto 3: Innenraum vorn



Foto 4: Innenraum hinten



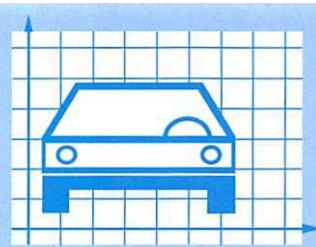
Fotodokumentation



Foto 5: Kofferraum



Foto 6: Motorraum



Fotodokumentation

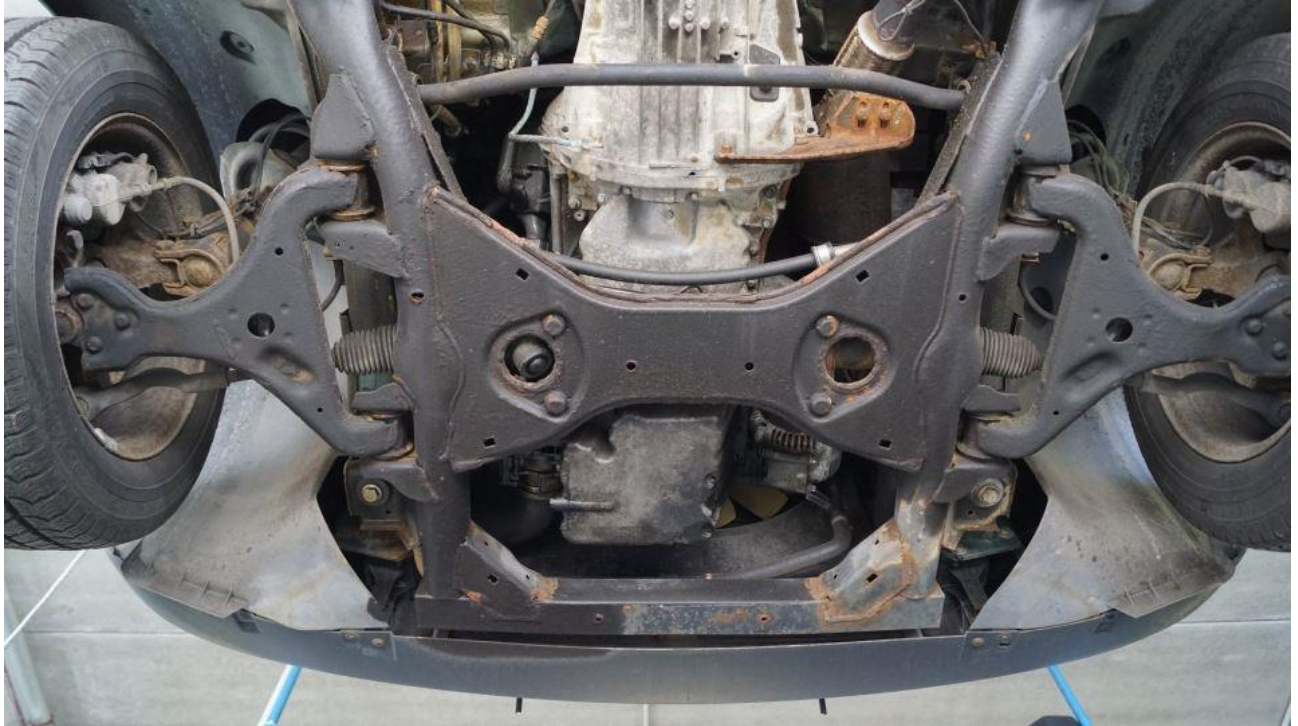
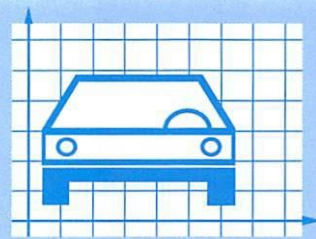


Foto 7: Unterboden vorn



Foto 8: Unterboden hinten



Fotodokumentation



Foto 9: Hinterachsdifferential undicht

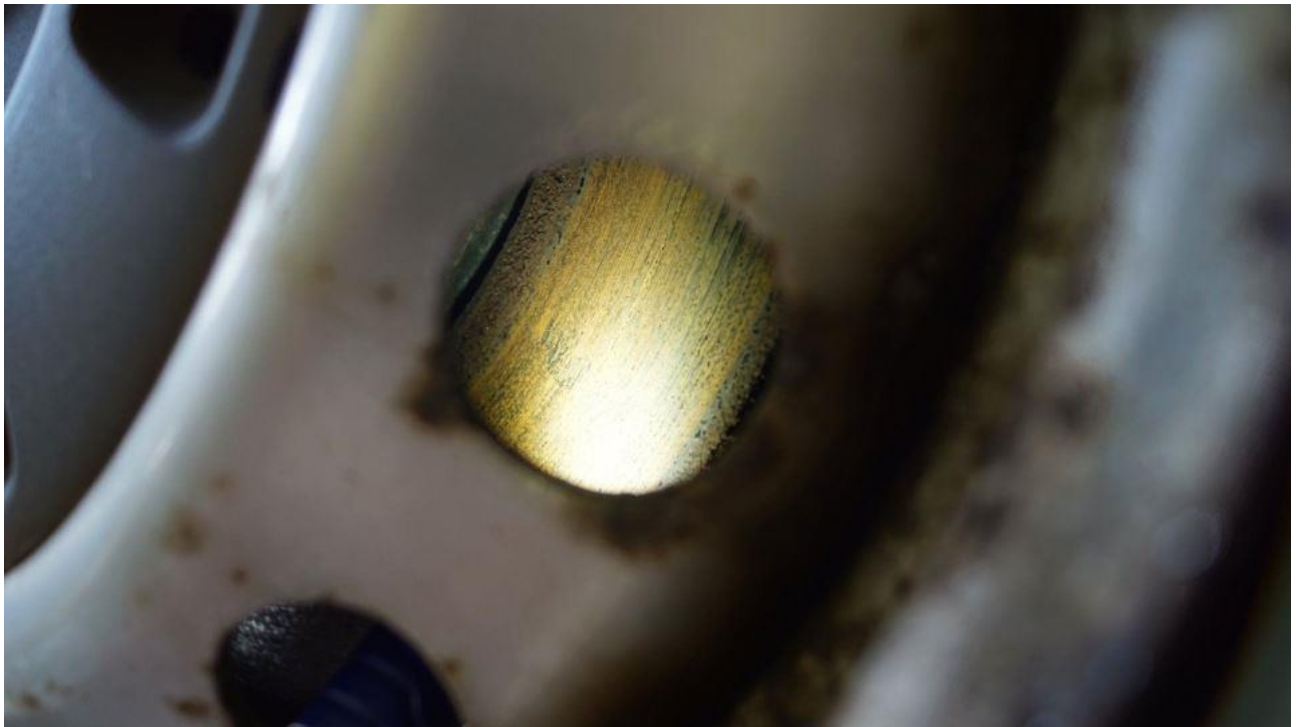
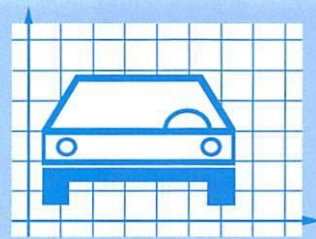


Foto 10: Bremse VA verrostet



Fotodokumentation

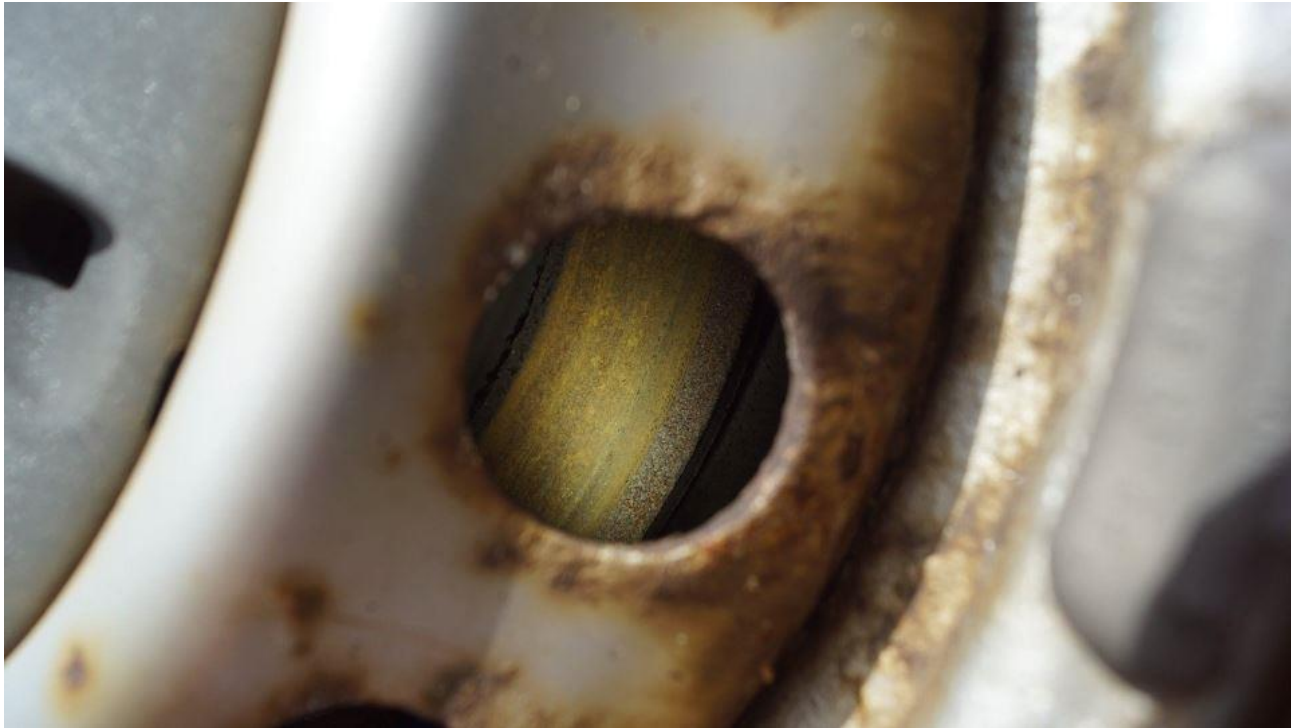


Foto 11: Bremse HA verrostet

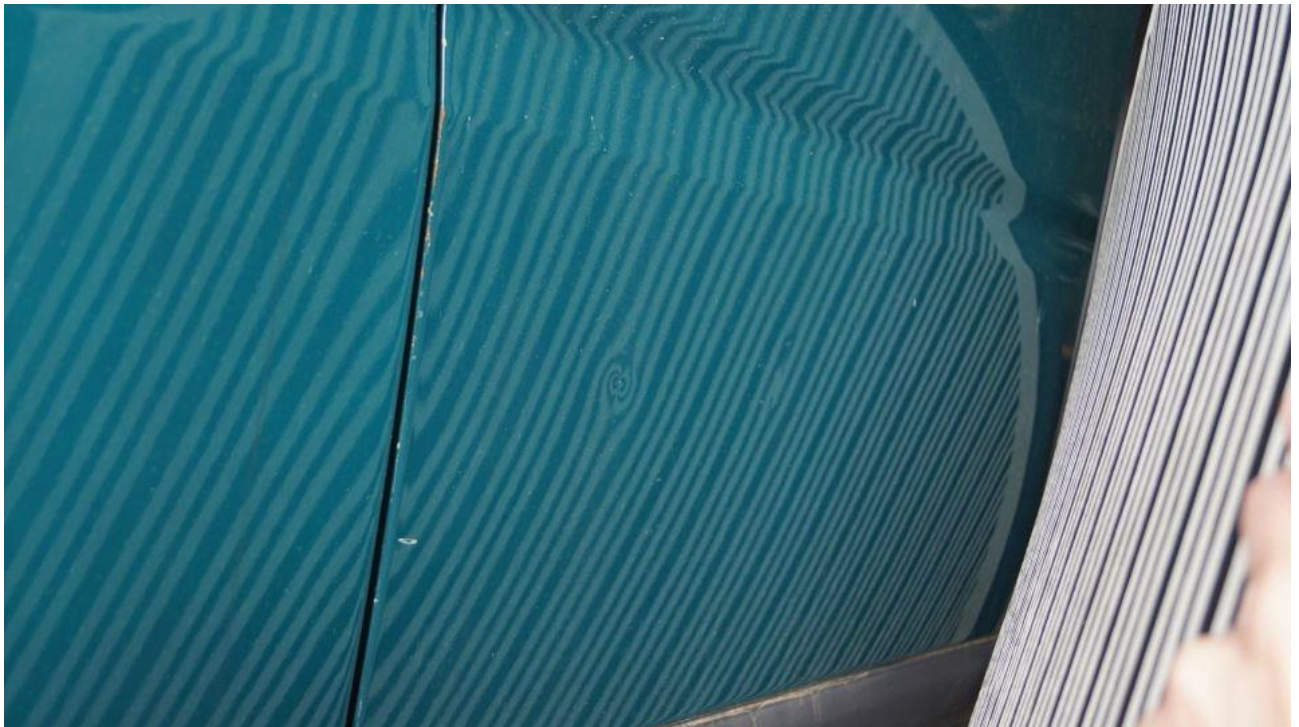
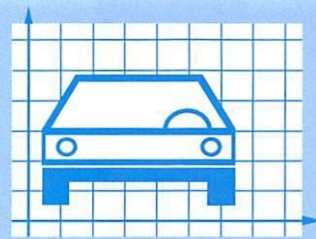


Foto 12: Delle Beifahrertür



Fotodokumentation



Foto 13: Schiebetür rechts unterhalb Rostansatz

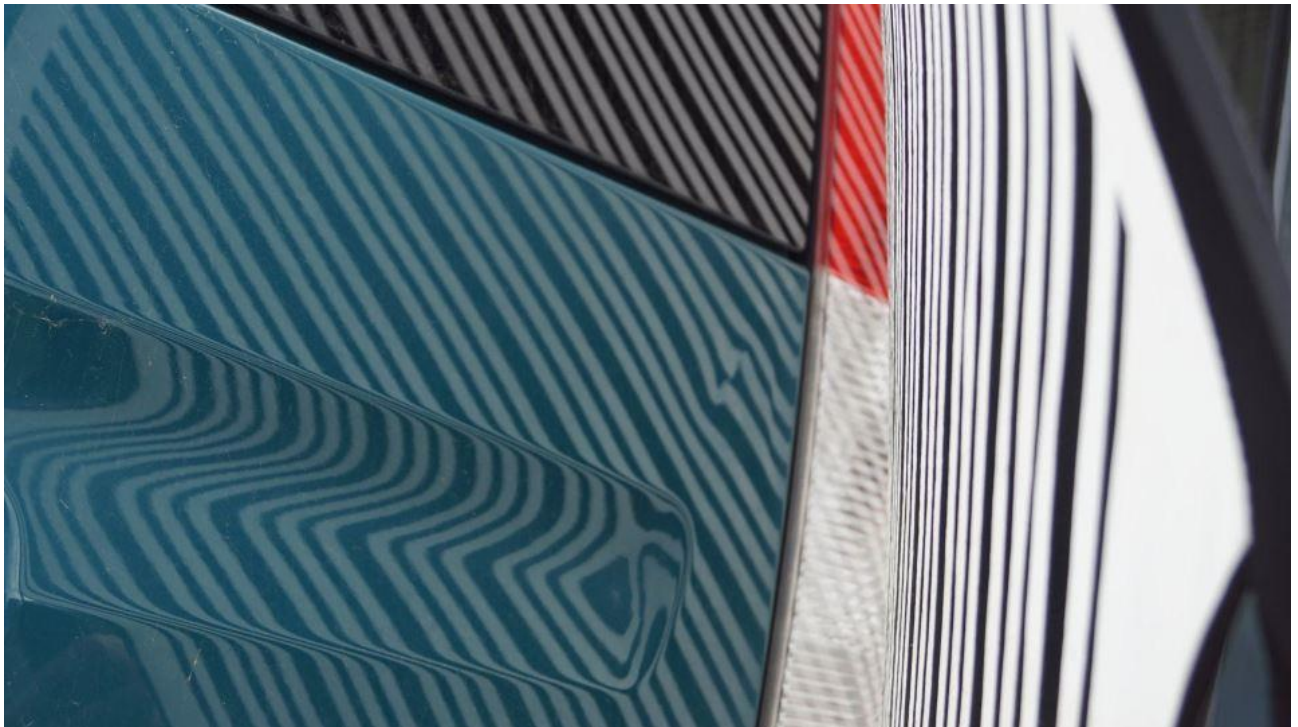
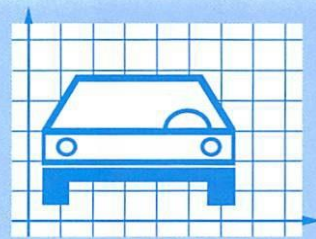


Foto 14: Delle Heckklappe



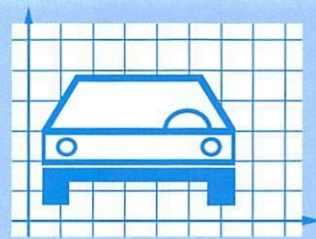
Fotodokumentation



Foto 15: Reflektor HR gebrochen



Foto 16: Rücklicht HL gebrochen



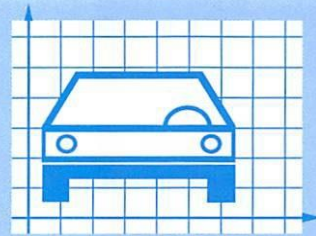
Fotodokumentation



Foto 17: Fahrertür oberhalb



Foto 18: Fahrertür unterhalb



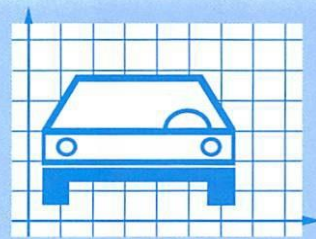
Fotodokumentation



Foto 19: Brandloch mittlere Sitzbank



Foto 20: Fahrzeugidentifikationsnummer



Fotodokumentation



Foto 21: Abgelesener Kilometerstand