

Reparaturkosten-Kalkulation

Vorgangsname NZS 4011 Js 104580/22
Anlagedatum 05.07.2023
Ordnungsnummer 51457239 20230705101235121

Fahrzeugdaten

Hersteller:	Volkswagen	Amtliches Kennzeichen	
Haupttyp:	Tiguan (5N2)(02.2011->2016)	Erstzulassung:	28.06.2013
Untertyp:	Life 4Motion	Laufleistung laut Tacho:	147.541 km
VIN:	WVGZZZ5NZEW009133	Fahrzeugfarbe:	Deep Black Perleffekt
DAT Europa-Code@:	01 905 097 018 0005	Farbcode:	2T
Motor:	Motor 2,0 Ltr. - 103 kW TDI	Lacknummer:	LC9X
Karosserie:	Karosserie: 4-türig		
Getriebe:	Getriebe 7-Gang - Doppelkupplungsgetriebe DSG		
Bauzeit	5229		

Serienausstattung

37008 3-Punkt-Sicherheitsgurt hinten mitte	39203 Klapptische in Fahrer- und Beifahrersitzlehne integriert
27104 Ablagefach am Dachhimmel	28916 Klimaanlage Climatronic 2-Zonen
37811 Ablagefach auf Instrumententafel	26913 Kopf-Airbag-System vorn und hinten inkl. Seitenairbag vorn
33302 Ablagefach an Vordersitzlehnen	34807 Kopfstützen hinten (3-fach)
26909 Airbag Beifahrerseite abschaltbar	34716 Kopfstützen vorn sicherheitsoptimiert
26803 Airbag Fahrer-/Beifahrerseite	33305 Lendenwirbelstützen vorn
40000 Anti-Blockier-System (ABS)	69502 Lenksäule (Lenkrad) mechan. verstellbar, Höhen-/Längsverstellung
70303 Antriebs-Schlupfregelung (ASR)	18625 Lichtassistent (Coming Home, Leaving Home)
70420 Antriebsart: Allradantrieb	00504 Longlife-Service
25901 Anzeige für Waschwasserstand	27202 Mittelarmlehne vorn
07502 Ausstattungs-Paket: Licht + Sicht	25599 Multifunktionsanzeige Premium (Farbdisplay)
40906 Auto-Hold-Funktion	25016 Multimediabuchse AUX-IN
18604 Automatische Fahrlichtschaltung (ALS)	18617 Nebelscheinwerfer mit integriertem Abbiegelicht
15804 Außenspiegel asphärisch, links	18700 Nebelschlussleuchte
15200 Außenspiegel elektr. verstell- und heizbar	02904 Nichtraucher-Paket
15709 Außenspiegel lackiert	40803 Parkbremse elektrisch
25702 Außentemperaturanzeige	71313 Radstand 2604 mm
18207 Blinkleuchte in Außenspiegel integriert	25906 Reifenkontroll-Anzeige
40801 Bremsassistent	33603 Rücksitz geteilt / klappbar
40900 Bremssscheiben hinten (286 mm x 12 mm)	19102 Scheibenwaschdüsen heizbar
40802 Bremssscheiben vorn (312 mm x 25 mm)	19101 Scheibenwischer mit Regensensor
13003 Chromeinfassung Lufteinlass Stoßfänger vorn	19000 Scheinwerfer-Reinigungsanlage (SRA)
13002 Chromeleisten an Seitenfenstern	39503 Schublade / Ablagefach unter Sitze vorn
27805 Dachhimmel Stoff, schwarz	19909 Seitenschutzleisten Chrom
16205 Dachreling silber eloxiert	69801 Servolenkung elektronisch gesteuert (Servotronic)
38400 Doppeltonhorn	37015 Sicherheitsgurte vorn mit Gurtstraffer, höhenverstellbar
25802 Einparkhilfe hinten	32704 Sitz vorn links höhenverstellbar
13102 Einstiegsleisten (Aluminium)	32705 Sitz vorn rechts höhenverstellbar
70108 Elektron. Differentialsperre (EDS)	30501 Sitzbezug / Polsterung: Stoff, Flachgewebe
70308 Elektron. Stabilitäts-Programm (ESP)	32102 Sitze: Komfortsitze vorn
25792 Fahrassistenz-System: Parklenkassistent (Park Assist)	29500 Sitzheizung vorn
35003 Fensterheber elektrisch vorn und hinten	33005 Sitzlehne vorn rechts umklappbar
22508 Frontscheibe Verbundglas getönt	07546 Sondermodell Life
39303 Fußmatten Textil	39007 Steckdose 12V im Koffer-/Laderaum
74300 Generator 140 A	21303 Stoßfänger lackiert
27400 Gepäckraumabdeckung / Rollo	21416 Stoßfängerabdeckung vorn (Böschungswinkel 18 Grad)
39003 Getränkehalter vorn	36404 Türgriffe außen Wagenfarbe
26235 Innenausstattung: Dekoreinlagen Silber-Metallic	39531 Verbandkasten und Warndreieck
29109 Innenraumfilter: Staub- und Pollenfilter mit Aktivkohlefilter	22202 Verglasung hinten abgedunkelt (65 %)
37901 Innenspiegel mit Ablendautomatik	38106 Wegfahrsperrung (elektronisch)
39308 Isofix-Aufnahmen für Kindersitz an Rücksitz	35301 Zentralverriegelung mit Fernbedienung
10004 Karosserie: 4-türig	

Sonderausstattung

37603 Ambiente-Beleuchtung	37710 Leseleuchten vorn und hinten
14204 Anhängerkupplung (Kugelkopf schwenkbar)	18208 Leuchtweitenregelung automatisch
15002 Außenspiegel elektr. anklappbar	49066 LM-Felgen 7x18 (New York)
15897 Außenspiegel mit autom. Absenkfunktion, rechts	86815 Motor 2,0 Ltr. - 103 kW TDI KAT (CFFB)
15485 Außenspiegel mit Umfeldleuchte	25019 Multimediabuchse MEDIA-IN mit Adapterkabel iPod
72308 Batterie 61 Ah	16708 Panorama-Schiebedach elektrisch
18609 Bi-Xenon-Scheinwerfer mit dynamischem Kurvenlicht	62903 Reifen 235/50 R18 ..V
02751 Business-Paket Premium mit Navigation	68707 Reserverad als Notrad
42926 Fahrassistenz-System: Müdigkeitserkennungs-Sensor	77602 Rußpartikelfilter
18680 Fahrassistenz-System: Verkehrszeichenerkennung	39205 Schalt-/Wählhebelgriff Leder
39806 Frontkamera (Multifunktionskamera Frontscheibe)	37906 Sonnenblende links mit Spiegel (beleuchtet)
37616 Fußraumbeleuchtung vorn	37907 Sonnenblende rechts mit Spiegel (beleuchtet)
27605 Gepäckraum-Abtrennung (Netz)	02600 Spiegel-Paket
26708 Geschwindigkeits-Regelanlage (Tempomat)	18913 Tagfahrlicht LED
74904 Getriebe 7-Gang - Doppelkupplungsgetriebe DSG	24803 Vorrüstung Mobiltelefon/Handy Premium mit Bluetooth-Schnitt-

18830 Kennzeichenbeleuchtung LED
 27406 Laderaumboden variabel und herausnehmbar
 69007 Lenkrad (Leder) mit Multifunktion
 69701 Lenkrad mit Schaltwippen für DSG-Bedienung

stelle
 39533 Wagenheber und Bordwerkzeug
 28201 Wendematte Gepäckraum
 29402 Zuheizter

Eine VIN-Abfrage zur Fahrzeugidentifizierung wurde durchgeführt

Nebenkosten

RC	DVN	ETN	Benennung	Mengen- einheit	Preis pro Stück	Gesamt- preis
N			FAHRZEUG INNEN UND AUSSEN AUFBEREITEN	1	* 300,00	* 300,00
N			KLIMAAANLAGE OHNE FUNKTION / MUSS UEBERPRUEFT WERDEN	1	* 250,00	* 250,00

Arbeitslohn

RC	DVN	APN	Benennung	Ar- beits- art	Stufe	Std.	Preis/St. d.	Gesamt- preis
A	43220	66 03 19 53	FRONTSPOILER A+E * STOSSF.-ABDECKUNG AUSGEBAUT	M	2	0,30	95,00	28,50
A	43310	66 05 19 60	KUEHLERGRILL A+E * VERBUNDARBEIT	M	2	0,10	95,00	9,50
A	47157	63 29 19 13	STOSSF.-ABDECKUNG V. A+E	M	2	0,90	95,00	85,50
A	57240	63 69 19 00	STOSSF.-ABDECKUNG H. A+E	M	2	0,70	95,00	66,50
I	47157	ARBEITSAUF- WAND	STOSSF.-ABDECKUNG V. INST.	K	3	* 1,50	95,00	142,50
I	57240	ARBEITSAUF- WAND	STOSSF.-ABDECKUNG H. INST.	K	2	* 1,50	95,00	142,50
A		IFL 3	FEHLERSPEICHER AUSLESEN VOR DER REPARA- TUR	M	1	IFL 0,30	95,00	28,50
A		IFL 4	FEHLERSPEICHER AUSLESEN (NACH DER REPARA- TUR)	M	1	IFL 0,50	95,00	47,50

Lackierung

Lackiermethode: Eurolack | Lackart: Perleffekt (2-Schicht)

LS	DVN	Stufe	Benennung	Std.	Lohn	Material- kosten (30,00)	Gesamt- preis
		ARBEITSAUF- WAND	VORBEREITUNG ZUR LACKIERUNG KUNSTSTOFFTEILE AUSGE- BAUT	0,80	92,00	27,60	119,60
2	47157	INSTANDSET- ZUNG	ABDECKUNG STOSSFAENGER V.	1,30	149,50	44,85	194,35
2	57240	INSTANDSET- ZUNG	ABDECKUNG STOSSFAENGER H.	1,30	149,50	44,85	194,35
		IFL 15	FARBTON ANMISCHEN	IFL 0,30	34,50		34,50
		IFL 17	FARBMUSTER HERSTELLEN	IFL 0,30	34,50		34,50

Zusammenfassung

Summenblock Nebenkosten

Nebenkosten

Gesamtpreis

550,00

Summenblock Arbeitslohn

	Std.	Preis/Std.	Gesamtpreis
Karosserie 2	1,50	95,00	142,50
Karosserie 3	1,50	95,00	142,50
Mechanik 1	0,80	95,00	76,00
Mechanik 2	2,00	95,00	190,00
Summe aller Arbeitslöhne	5,80		551,00

Summenblock Lackierung

Lohn			
	Std.	Preis/Std.	Gesamtpreis
Lohn	4,00	115,00	460,00
Material			
			Gesamtpreis
Lackmaterial pauschal (30,00% von 391,00)			117,30
Summe Lackierung			
			Gesamtpreis
Summe Lohn			460,00
Summe Material			117,30
Summe Lackierung			577,30

Gesamtsummen

	Gesamtpreis
Summe Nebenkosten	550,00
Summe Arbeitslöhne	551,00
Summe Lackierung	577,30
Reparaturkosten netto	1.678,30
Mehrwertsteuer (19,00%)	318,88
Reparaturkosten brutto	1.997,18

Alle Beträge in EUR

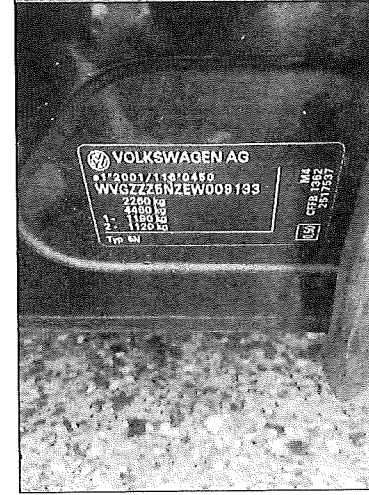
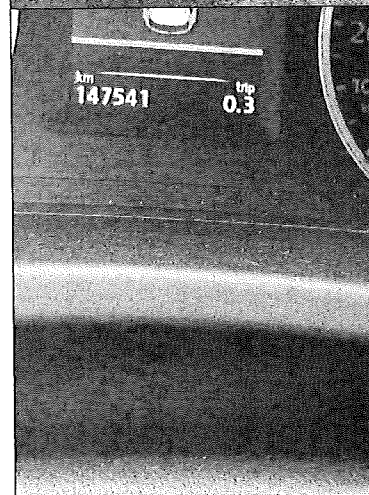
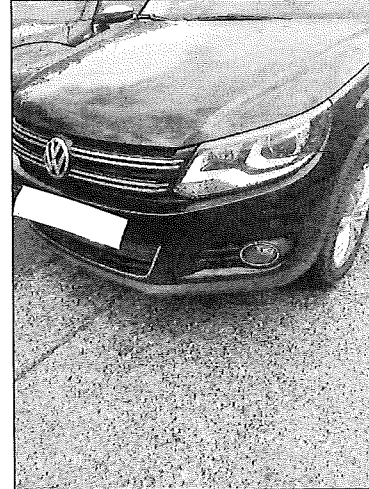
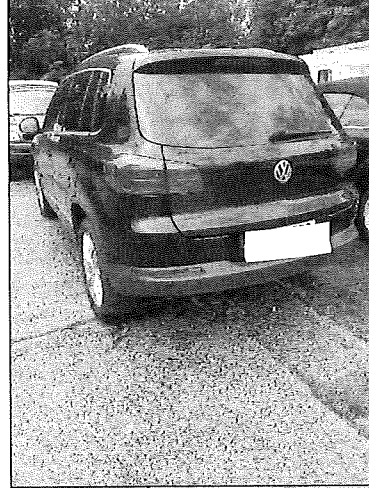
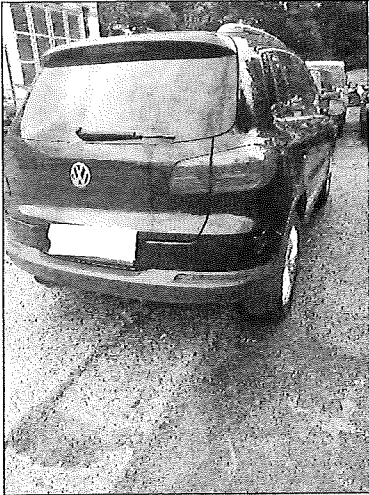
Legende

Diese Reparaturkostenkalkulation berechtigt nicht zum Vorsteuerabzug

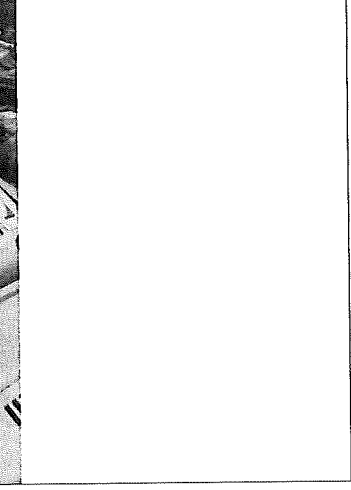
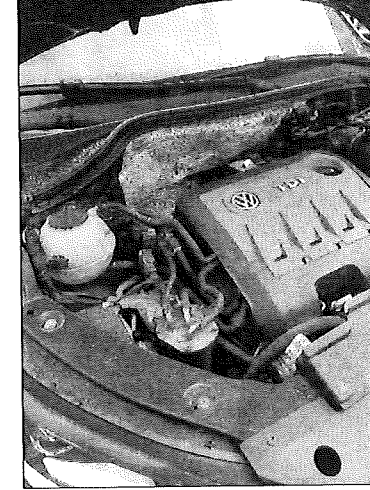
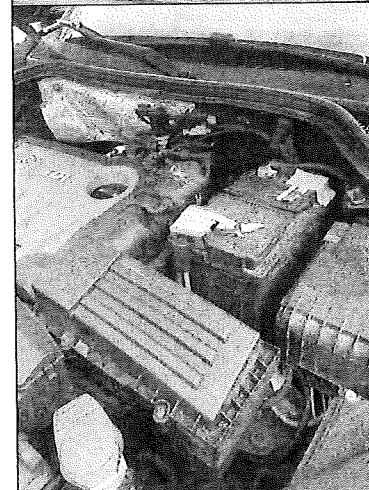
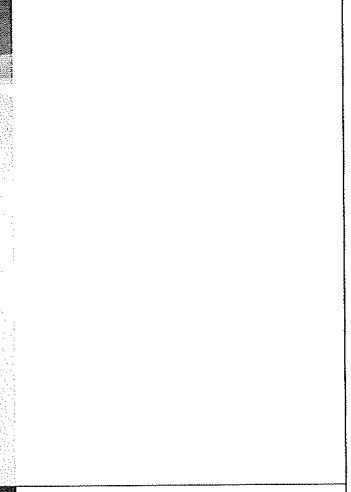
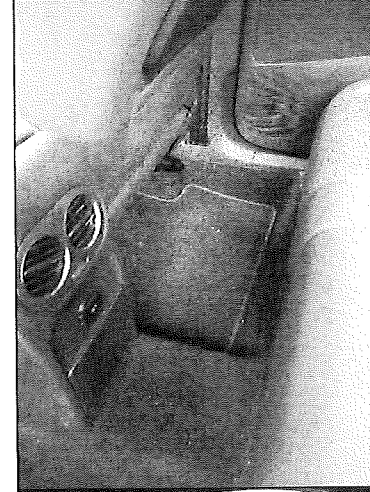
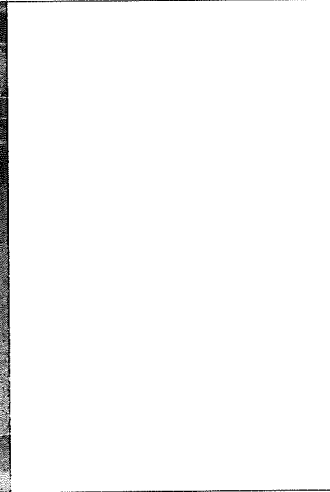
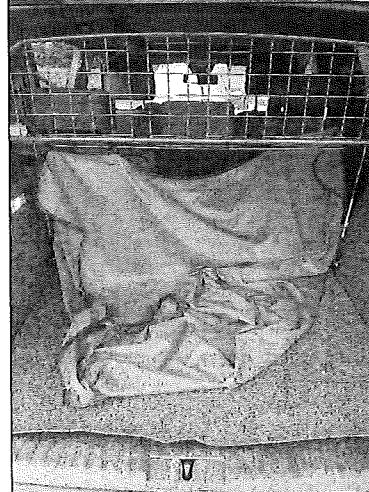
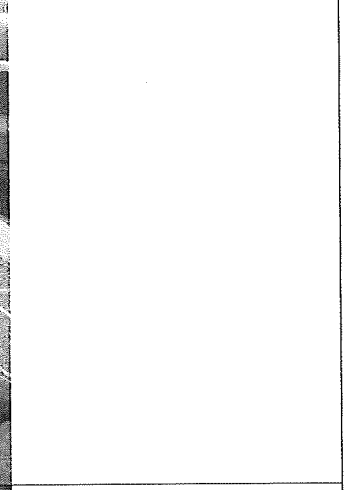
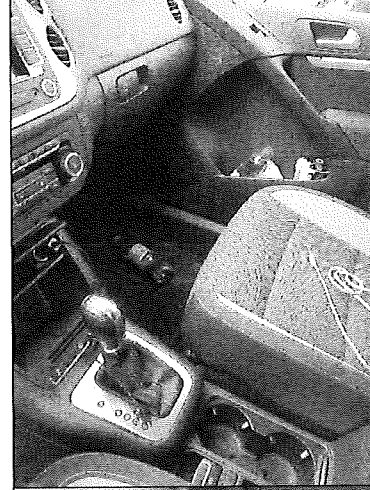
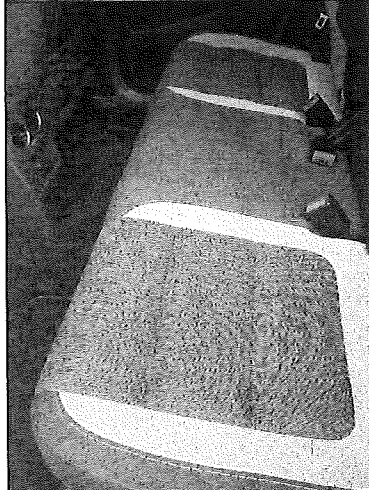
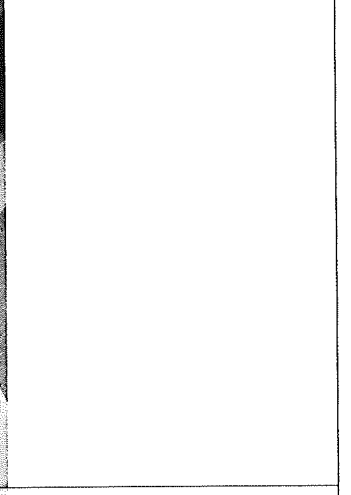
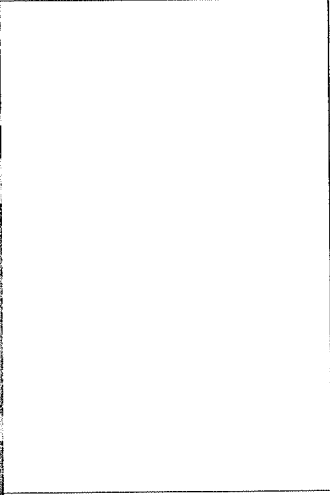
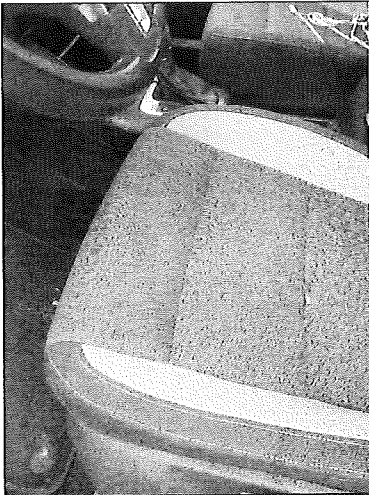
Hinweis: Preisänderungen vorbehalten!
Exakte Angaben zum Reparatur- und Kostenumfang sind erst nach Demontage möglich. Diese Reparaturkostenkalkulation ist unter Berücksichtigung des zunächst vorgesehenen Reparaturweges erstellt.

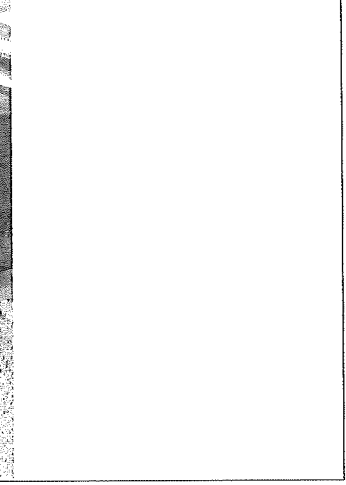
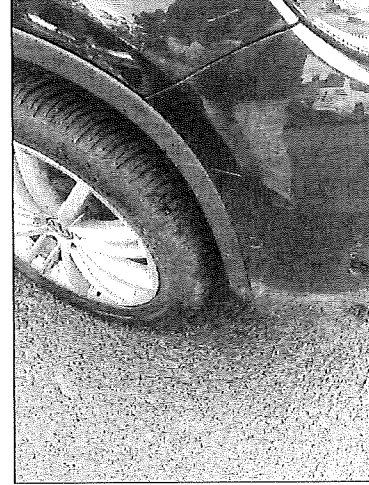
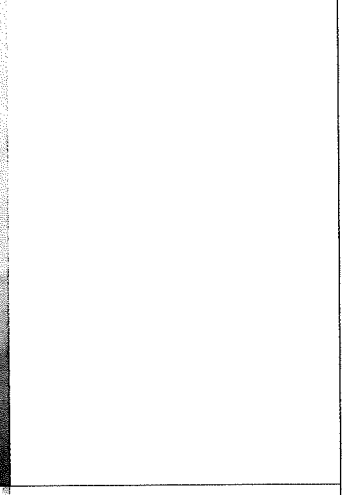
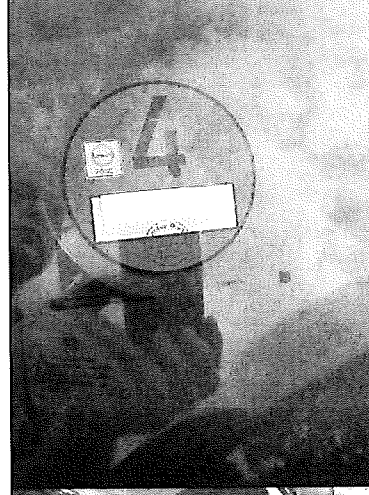
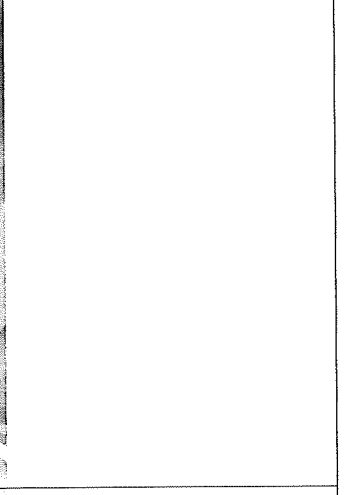
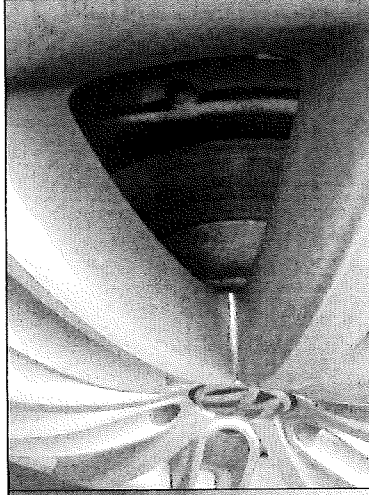
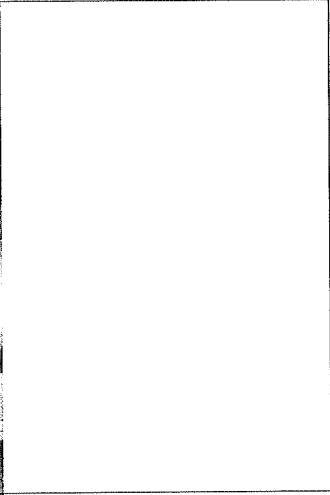
Diese Kalkulation enthält Angaben, die unter Lizenz des Automobilherstellers / Importeurs aufbereitet und verteilt werden. DAT System / SD3 Pro)

- | | |
|--|---|
| #=Richtzeit: (noch) keine HST-Angabe
(=ETN nicht zur Bestellung geeignet) | + =neue Position aus Reparaturlogik |
|)=letzte UPE, von Hersteller nicht mehr lieferbar | *=manuelle Eingabe des Anwenders (gilt nur dann für die Spalte Benennung, wenn ein * am Anfang steht) |
| »=Fremdleistung | !=Preis wurde durch Umrechnung eines anderen Landes abgeleitet |
| IFL=Position aus IFL-Vorschlagsliste | A=Zeit gemäß Ausbeulformel |
| d=Preis aus DMS | BFA=Position aus BFA-Vorschlagsliste |
| T=Technische Prüfung | |
| >=Ausstattung wurde manuell hinzugefügt | |
| ✓=Ausstattung wurde durch VIN-Abfrage ermittelt | |



VOLKSWAGEN AG	
#120017118/0450	
WVGZZZ5NZEW009133	
2200 kg	M4
4480 kg	CFR 1492
1. 1150 kg	2817 (33)
2. 1120 kg	
TM, BW	





PROTOKOLL

FAHRZEUGDATEN

Hersteller	Volkswagen		
Modell	Tiguan (5N2)(02.2011->2016), 2.0 TDI, Life 4Motion, 2013 - 2013		
Amtl. Kennzeichen		Anzahl Halter	1
Vorgangsname	NZS 4011 Js 104580/22	Farbe	Deep Black Perleffekt
Erstzulassung / HU	28.06.2013 /	DAT Europa-Code®	01 905 097 018 0005 DE004 5229
Laufleistung	147.541 km	KBA-Schlüssel	0603/AKS
VIN	WVGZZZ5NZEW009133	Aufbau	Sport-Utility-Vehicle
Leistung	103 kW / 140 PS	Sitzplätze / Türen	5 / 5
Hubraum	1968 ccm	Unfallschaden	unbekannt
Motorart	Diesel	Schadstoffklasse EU	E5
Getriebe	Getriebe 7-Gang - Doppelkupplungsgetriebe DSG		

Alle ausgewiesenen Währungsbeträge sind Brutto; Besteuerungsart: Regel

⁽¹⁾ Eine VIN-Abfrage zur Fahrzeugidentifizierung wurde durchgeführt

EHEMALIGER LISTENNEUPREIS

Listenneupreis nach DAT Europa-Code® und Marktindex ohne Sonderausstattungen	35.750,44 EUR
Listenneupreis für zusätzlich berücksichtigte Sonderausstattungen	7.098,35 EUR
Listenneupreis gesamt (inklusive 19,00 % MwSt.)	42.848,79 EUR

BEWERTUNG

Richtwert nach DAT Europa-Code® und Marktindex		10.889,99 EUR
Bezugsfahrstrecke: 157.000 km		
Laufleistung / Laufleistungsdifferenz : 147.541 km / -9.459 km		
Korrektur durch Laufleistung	+	253,62 EUR
Korrektur durch Erstzulassung	+	37,10 EUR
Basiswert durch DAT Ermittlung		11.180,72 EUR
Gesamtwert der Ausstattungen	+	207,87 EUR
Grundwert durch DAT Ermittlung		11.388,59 EUR
Werterhöhung	+	0,00 EUR
Wertminderung	-	2.000,00 EUR*
Zu-/Abschlag der montierten Reifen (Differenz zur Serienbereifung)	+	0,00 EUR
Restwert der unmontierten Reifen	+	0,00 EUR
Zwischensumme I		9.388,59 EUR
Korrektur durch Anzahl Halter (1)	0,0%	-
Anpassungsfaktor	100,0%	+
Zwischensumme II		9.388,59 EUR
Instandsetzungskosten Soll (inkl. 19,00 % MwSt. 0,00 EUR)	-	0,00 EUR
Händlerverkaufswert (inklusive 19,00 % MwSt. 1.499,02 EUR)	9.389,00 EUR	9.388,59 EUR
Handelsspanne (inkl. 19,00 % MwSt. 309,90 EUR)	-	1.941,00 EUR -
Händlereinkaufswert (inklusive 19,00 % MwSt. 1.189,12 EUR)	7.448,00 EUR	7.447,63 EUR

Wertfeststellung am **05.07.2023**

Datenstand **07/2023**

(* Manuelle Änderung

Bewertung wurde durchgeführt von: Jörg Jungmann werkstatt@autrio.de | -



AUSSTATTUNGEN

Sondermodell

Sondermodell Life

AUßENAUSSTATTUNG:

- LM Felgen Spokane 7x17"
- Radsicherungen mit erweitertem Diebstahlschutz
- Plakette "Life" auf den vorderen Seitenteilen

INNENAUSSTATTUNG:

- Dachhimmel, schwarz
- Einstiegsleisten mit Schriftzug "Life"
- Komfortsitze vorn
- Lederlenkrad
- Mittelarmlehne vorn
- Sitzbezug/Polsterung: Flachgewebe "Matrix Line"

Textilfußmatten vorn und hinten

ELEKTRIK-/FUNKTIONSAUSSTATTUNG:

- Sicherheitsoptimierte Kopfstützen vorn
- Fernlichtregulierung "Light Assist"
- Klimaanlage "Climatronic"
- Parklenkassistent "ParkAssist" inkl. ParkPilot
- Scheibenwaschdüsen vorn beheizt

- Scheinwerfer Reinigungsanlage
- Vordersitze beheizbar

Serienausstattung

- 3-Punkt-Sicherheitsgurt hinten mitte (37008)
- Ablagefach am Dachhimmel (27104)
- Ablagefach auf Instrumententafel (37811)
- Airbag Fahrer-/Beifahrerseite (26803)
 - Airbag Beifahrerseite abschaltbar
- Anti-Blockier-System (ABS) (40000)
- Antriebs-Schlupfregelung (ASR) (70303)
- Antriebsart: Allradantrieb (70420)
- Anzeige für Waschwasserstand (25901)
- Ausstattungs-Paket: Licht + Sicht (7502)
 - Automatische Fahrlichtschaltung (ALS), Lichtassistent (Coming Home, Leaving Home), Scheibenwischer mit Regensensor, Innenspiegel mit Abblendautomatik
- Auto-Hold-Funktion (40906)
 - Parkbremse elektrisch
- Außenspiegel asphärisch, links (15804)
- Außenspiegel lackiert (15709)
- Außentemperaturanzeige (25702)
- Blinkleuchte in Außenspiegel integriert (18207)
- Bremsassistent (40801)
- Chromfassung Lufteinlass Stoßfänger vorn (13003)
- Chromleisten an Seitenfenstern (13002)
- Dachhimmel Stoff, schwarz (27805)
- Dachreling silber eloxiert (16205)
- Doppeltonhorn (38400)
- Einstiegsleisten (Aluminium) (13102)
- Elektron. Differentialsperre (EDS) (70108)
- Elektron. Stabilitäts-Programm (ESP) (70308)
- Fahrassistenten-System: Parklenkassistent (Park Assist) (25792)
 - Einparkhilfe hinten
- Fensterheber elektrisch vorn und hinten (35003)
- Frontscheibe Verbundglas getönt (22508)
- Fußmatten Textil (39303)
- Gepäckraumabdeckung / Rollo (27400)
- Getriebe 7-Gang - Doppelkupplungsgetriebe DSG (74904)
- Getränkehalter vorn (39003)

(*) Manuelle Änderung

Bewertung wurde durchgeführt von: Jörg Jungmann werkstatt@autrio.de | -

Innenausstattung: Dekoreinlagen Silber-Metallic (26235)
Innenraumfilter: Staub- und Pollenfilter mit Aktivkohlefilter (29109)
Isofix-Aufnahmen für Kindersitz an Rücksitz (39308)
Karosserie: 4-türig (10004)
Klimaanlage Climatronic 2-Zonen (28916)
Kopf-Airbag-System vorn und hinten inkl. Seitenairbag vorn (26913)
Kopfstützen hinten (3-fach) (34807)
Lendenwirbelstützen vorn (33305)
Lenksäule (Lenkrad) mechan. verstellbar, Höhen-/Längsverstellung (69502)
Mittelarmlehne vorn (27202)
Motor 2,0 Ltr. - 103 kW TDI (97007)
Multifunktionsanzeige Premium (Farbdisplay) (25599)
Nebelscheinwerfer mit integriertem Abbiegelicht (18617)
Nebelschlussleuchte (18700)
Nichtraucher-Paket (2904)
Radstand 2604 mm (71313)
Reifenkontroll-Anzeige (25906)
Rußpartikelfilter (77602)
Rücksitz geteilt / klappbar (33603)
Schadstoffarm nach Abgasnorm Euro 5 (77225)
Seitenschutzleisten Chrom (19909)
Servolenkung elektronisch gesteuert (Servotronic) (69801)
Sicherheitsgurte vorn mit Gurtstraffer, höhenverstellbar (37015)
Sitz vorn links höhenverstellbar (32704)
Sitz vorn rechts höhenverstellbar (32705)
Sitzbezug / Polsterung: Stoff, Flachgewebe (30501)
Sitze: Komfortsitze vorn (32102)
 Sitzlehne vorn rechts umklappbar, Ablage tasche an Vordersitzlehnen,
 Klapptische in Fahrer- und Beifahrersitzlehne integriert, Schublade /
 Ablagefach unter Sitze vorn
Steckdose 12V im Koffer-/Laderaum (39007)
Stoßfänger lackiert (21303)
Stoßfängerabdeckung vorn (Böschungswinkel 18 Grad) (21416)
Türgriffe außen Wagenfarbe (36404)
Verbandkasten und Warndreieck (39531)
Verglasung hinten abgedunkelt (65 %) (22202)
Wegfahrsperr (elektronisch) (38106)
Zentralverriegelung mit Fernbedienung (35301)

Sonderausstattung

Bezeichnung	Neupreis EUR	Abw.	%	Restwert EUR
Anhängerkupplung (Kugelkopf schwenkbar) (14204)	844,90	T2		12,92
Bi-Xenon-Scheinwerfer mit dynamischem Kurvenlicht (18609)	1.349,46	T2		20,65
Leuchtweitenregelung automatisch, Kennzeichenbeleuchtung LED, Tagfahrlicht LED, Scheinwerfer-Reinigungsanlage (SRA)				
Business-Paket Premium mit Navigation (2751)	1.274,49	T1		58,50
Außenspiegel mit Umfeldleuchte, Scheinwerfer-Reinigungsanlage (SRA), Scheibenwischer mit Regensensor, Scheibenwaschdüsen heizbar, Audiosystem RCD 310 MP3 (Radio/CD-Player), Antennen-Diversity, Multimediabuchse AUX-IN, Vorrüstung Mobiltelefon/Handy Plus mit Bluetooth-Schnittstelle, Multimediabuchse MEDIA-IN mit Adapterkabel iPod, Navigationsmodul RNS 315 (für Audiosystem RCD 310), Wendematte Gepäckraum, Sitzheizung vorn, Ambiente-Beleuchtung, Leseleuchten vorn, Sonnenblende links mit Spiegel (beleuchtet), Sonnenblende rechts mit Spiegel (beleuchtet)				
Fahrassistenz-System: Verkehrszeichenerkennung (18680)	320,11	T1		14,70
Gepäckmanagement-Paket (1203)	240,38	T2		3,68
Laderaumboden variabel und herausnehmbar, Reserverad als Notrad, Wagenheber und Bordwerkzeug				
Gepäckraum-Abtrennung (Netz) (27605)	174,93	T2		2,68
Geschwindigkeits-Regelanlage (Tempomat) (26708)	204,68	T1		9,39
Lenkrad (Leder) mit Multifunktion (69007)	104,72	T1		4,81
Lenkrad mit Schaltwippen für DSG-Bedienung (69701)	104,72	T1		4,81
Life-Plus-Paket (1989)	1.235,22	T1		56,69
Panorama-Schiebedach elektrisch, LM-Felgen 7x18 (New York)				
Perleffekt-Lackierung (11109)	524,79	T2		8,03
Spiegel-Paket (2600)	174,93	T2		2,68
Außenspiegel elektr. anklappbar, Außenspiegel elektr. verstell- und heizbar, Außenspiegel mit Umfeldleuchte, Außenspiegel mit autom. Absenkfunktion, rechts, Automatische Fahrlichtschaltung (ALS), Lichtassistent (Coming Home, Leaving Home), Scheibenwischer mit Regensensor, Fußraumbeleuchtung vorn, Innenspiegel mit Abblendautomatik				
Vorrüstung Mobiltelefon/Handy Premium mit Bluetooth-Schnittstelle (24803)	545,02	T2		8,34
Summe Sonderausstattung	7.098,35			207,87

BEREIFUNG

Montierte Reifen

Reifen Achse 1	unbekannt	235/55R17	Zust. Achse 1/Sich.-Kz.	5,0 /	5,0 mm /--
Reifen Achse 2	unbekannt	235/55R17	Zust. Achse 2/Sich.-Kz.	5,0 /	5,0 mm /--
Differenz zur Serienbereifung					0,00 EUR

(*) Manuelle Änderung

Bewertung wurde durchgeführt von: Jörg Jungmann werkstatt@autrio.de | -

