

DEKRA Automobil GmbH
Louis-Pasteur-Str. 9, 97076 Würzburg

Staatsanwaltschaft Osnabrück
Kollegienwall 11
49074 Osnabrück

DEKRA Automobil GmbH
Niederlassung Würzburg
Louis-Pasteur-Str. 9
97076 Würzburg
Telefon 0931 / 27088-0
Fax 0931 / 27088-88
E-Mail wuerzburg.automobil@dekra.com



Ansprechpartner:
[REDACTED]

Bewertungsgutachten

Kennzeichen [REDACTED]

FIN WVVZZZ3CZGP037155

Aktenzeichen [REDACTED]

Auftraggeber

Staatsanwaltschaft Osnabrück, Kollegienwall 11, 49074 Osnabrück

Ihr Auftrag vom

06.07.2024, per e-Mail durch [REDACTED]

Besichtigung

26.07.2024 um 09:00 Uhr

[REDACTED], 97082 Würzburg

Zusammenfassung und Ergebnis

Die auf den 26.07.2024 bezogene Bewertung des vorstehend beschriebenen Fahrzeuges / Objekts hat unter Berücksichtigung aller wertbeeinflussenden Faktoren zu folgendem Ergebnis geführt.

	ohne MwSt.	mit 19% MwSt.
Händlerereinkaufswert (bei Regelbesteuerung)	4.537,82 EUR	5.400,00 EUR
Händlerverkaufswert (bei Regelbesteuerung)	5.966,39 EUR	7.100,00 EUR

Auftrag

Entsprechend Ihres Auftrages vom 06.07.2024 wurde ein Bewertungsgutachten zum Händlereinkaufswert und -verkaufswert erstellt. Die Auftragserteilung erfolgte per e-Mail, durch [REDACTED]. Auftragsgemäß erfolgt die Bewertung zum Stichtag 26.07.2024.

Besichtigung

Die Besichtigung erfolgte am 26.07.2024 um 09:00 Uhr durch [REDACTED] bei [REDACTED] 97082 Würzburg, im Beisein von [REDACTED].

Das Fahrzeug / Objekt wurde zum Zeitpunkt der Besichtigung in einem nicht gereinigten Zustand vorgefunden. Das Fahrzeug / Objekt wurde von oben besichtigt. Eine Besichtigung von unten war zum Besichtigungszeitpunkt nicht möglich. Bei der Besichtigung konnte keine Fahrprobe durchgeführt werden. Folglich sind Mängel bzw. Schäden, die nur bei einer Fahrprobe feststellbar sind, nicht berücksichtigt. Im Rahmen der Fahrzeug / Objektbesichtigung konnte kein Probelauf des Motors durchgeführt werden. Folglich wurden Mängel bzw. Schäden, die nur bei einem Probelauf feststellbar sind, nicht berücksichtigt.

Die abgelesene Fz.- Identnummer wurde mit den zur Verfügung stehenden Unterlagen verglichen. Von dem Fahrzeug / Objekt wurden digitale Fotos gefertigt. Bei der Besichtigung wurden folgende Schlüssel vorgelegt:
1 Hauptschlüssel / 0 Nebenschlüssel.

Bezugsgrundlagen

Die am Fahrzeug / Objekt abgelesene Identnummer wurde mit den zur Verfügung stehenden Fahrzeug- / Objektdokumenten verglichen. Hierbei wurde Übereinstimmung festgestellt.

Für die Bearbeitung des Vorganges standen folgende Unterlagen zur Verfügung:
- Aktenauszug

Auf durchgeführte bzw. ausstehende Reparaturen wird unter dem Punkt "Zustandsbeschreibung" eingegangen.

Besonderes

Bei der Lackschichtdickenmessung wurden bei mindestens drei Messungen pro Bauteil Lackschichtdicken von 110 µm bis 360 µm festgestellt. Es wurde eine optische Überprüfung auf Vorschäden und eine Lackschichtdickenmessung vorgenommen. Dabei wurden Nachlackierungen an folgenden Karosserieteilen festgestellt:

- Motorhaube
- Kotflügel vorne links
- Seitenwand hinten links

Prüfposition/en: Schadenerweiterung nach Diagnose nicht auszuschließen.

Fahrzeugbeschreibung

Zulassungsdaten

Kennzeichen [REDACTED]
Tag der Erstzulassung

13.06.2016

Untersuchungstermine

Fälligkeit der letzten HU nicht nachgewiesen

Technische Daten

Fahrzeugart	Personenkraftwagen
Hersteller	VOLKSWAGEN-VW
Typ / Verkaufsbezeichnung	3C / Passat Variant 2.0 TDI SCR 4Motion DSG (BMT) Highline
Aufbauart	Kombi
HSN / TSN	0603 / BQU
Fahrzeug-Ident.-Nr.	WVWZZZ3CZGP037155
Türen	4
Sitzplätze	5
Farbe	Deep Black Perleffekt (C9X)
Polster / Farbe	Teilleder / Anthrazit
Energiequelle / Kraftstoff	Diesel
Motorart / Zylinderanzahl	Reihenmotor / 4
Leistung / Hubraum	176 kW / 1968 cm ³
Getriebe / Gänge	Automatik / 7
Felgen	Leichtmetall
Km-Stand abgelesen	312.050

Es wird unterstellt, dass die Gesamtlauflistung dem abgelesenen Km-Stand entspricht.

Räder / Reifen

Achse	Reifenbezeichnung	Hersteller/Typ	Art	Profiltiefe
1 links	235 / 45 R 18 98 W	Continental / PremiumContact 6 FR	S / O	6 mm
rechts	235 / 45 R 18 98 W	Continental / PremiumContact 6 FR	S / O	5 mm
2 links	235 / 45 R 18 98 W	Continental / PremiumContact 6 FR	S / O	6 mm
rechts	235 / 45 R 18 98 W	Continental / PremiumContact 6 FR	S / O	6 mm

S/ Sommer; /O Original; /F Runflat;

Zum Zeitpunkt der Besichtigung lag nur ein Fahrzeugschlüssel vor und das Fahrzeug war verschmutzt.

Das Fahrzeug wurde anhand der FIN - Abfrage identifiziert. Es lagen keine Fahrzeugpapiere vor.

Die Erstzulassung wurde bei dem Autohaus erfragt.

Serienausstattung

Ablagen Passat, Ablagetaschen an den Rückseiten der Vordersitze, Airbag für Fahrer und Beifahrer, Airbag, Kopfairbagsystem für Front- und Fondpassagiere, Allradantrieb permanent, Außenspiegel elektrisch einstell- und beheizbar, Außentemperaturanzeige, Bremsenergieerückgewinnung, Bremsleuchte, dritte, Chromleisten an den Seitenfenstern, Dachreling, silber eloxiert, Dekoreinlagen in Aluminium gebürstet sowie in "Piano Black", Dieselpartikelfilter und SCR-Katalysator, Doppelton-Signalhorn, Drehzahlmesser, Durchlademöglichkeit in der Rücksitzbank, Einstiegsleisten vorn und hinten in Edelstahl, Elektronische Differenzialsperre XDS, Elektronische Parkbremse inkl. Auto-Hold-Funktion und Berganfahrassistent, Elektronisches Stabilisierungsprogramm (ESP) mit Gegenlenkunterstützung, Fahrwerk: Adaptive Fahrwerksregelung DCC inkl. Fahrprofilwahl, Fehlbetankungsschutz, Fensterheber, elektrisch vorn und hinten, Fernriegelung für Gepäckraumklappe, Freilauf für Doppelkupplungsgetriebe DSG, Gepäckraumabdeckung, Gepäckraumbeleuchtung, Gepäckraumboden aufstellbar, Getriebe: 7-Gang DSG, Heckscheibe heizbar, Heckscheibenwischer mit Intervallschaltung, ISOFIX-Halteösen, Innenleuchten mit Abschaltverzögerung und Dimmfunktion, Kennzeichenbeleuchtung in LED-Technik, Klimaanlage "Air Care Climatronic" mit 3-Zonen-Temperaturregelung und Bedienelementen hinten, Kopfstützen vorn, Kopfstützen (3) hinten, LED-Scheinwerfer, Lenkrad: Multifunktions-Lederlenkrad (3-Speichen), für DSG, Lenksäule mit Höhen- und Längseinstellung,

Make-up-Spiegel in den Sonnenblenden, Mittelarmlehne hinten mit Ablagefach und Becherhalter, Mittelarmlehne vorn mit Ablagebox, Multifunktionsanzeige "Premium" mit mehrfarbigem Display, Multikollisionsbremse, Müdigkeitserkennung, Nebelscheinwerfer und Abbieglicht, mit Chromeinfassung, Netztrennwand, Nichtraucher Ausführung, Paket: Licht und Sicht, Paket: Winter, Parkpilot, Radio "Composition Colour", Räder: Entfall Tire Mobility Set, Räder: Reifenkontrollanzeige, Rückleuchten in LED-Technik, dunkelrot, Rücksitzbank ungeteilt, Lehne asymmetrisch geteilt umklappbar mit Mittelarmlehne, Schalthebelknopf in Leder, Servolenkung, Sicherheitsgurte: 5 Dreipunkt-Automatic-Gurte, Sitzbezüge in Alcantara/Leder Kombination, Sitze: Beifahrersitz höheneinstellbar, Sitze: Top-Komfortsitze vorn, Start-Stopp-System, Staub- und Pollenfilter, Steckdose, 12-V, an der Mittelkonsole hinten, Stoßfänger in Wagenfarbe, Textilfußmatten vorn und hinten, Trapezblenden in Chrom im Stoßfänger hinten, Uhr: Analoguhr in der Instrumententafel, Umfeldbeobachtungssystem "Front Assist" mit City-Notbremsfunktion, Verbandtasche, Warndreieck und Warnweste, Verzurrösen im Gepäckraum (4), Warnblinkautomatik bei Vollbremsung, Wegfahrsperrung, elektronisch, Wärmeschutzverglasung, Zentralverriegelung ohne Safe-Sicherung mit Funkfernbedienung, 2 Funkschlüssel

Sonderausstattung

App-Connect, Entfall der Schriftzüge, Lackierung: Perleffekt, Navigationsfunktion "Discover Media" für "Composition Media", Paket: R-Line Sportpaket für DCC, Räder: Leichtmetall (4) "Dartford" (5-Doppelspeichen-Design) 8 J x 18, Rückfahrkamera "Rear View", Seitenscheiben hinten und Heckscheibe abgedunkelt, zu 65% lichtabsorbierend, Sitze: Lendenwirbelstützen vorn, Fahrerseite elektrisch inkl. Massagefunktion, Sprachbedienung, Steckdose, 230 V an der Mittelkonsole hinten, Telefon: Telefonschnittstelle "Comfort" für "Discover Media" oder "Discover Pro", Verkehrszeichenerkennung

Zustandsbeschreibung

Allgemeinzustand und Wartung

Abgesehen von den beschriebenen Schäden/Mängeln weist das Fahrzeug/Objekt einen, bezogen auf Alter und Nutzung, üblichen Gesamtzustand auf. Ein Wartungsnachweis fehlt. Zum Zeitpunkt der Besichtigung verbleiben bis zur nächsten Wartung 2.900 km oder 14 Tage.

Nicht akzeptierter Zustand / Ausstehende Reparaturen

Bezeichnung des Schadens / Rep.-Weg

Service nachweis fehlt, prüfen und Befund festlegen, Schadenerweiterung möglich; Motor startet nicht / Fehlermeldung Kombiinstrument, prüfen und Befund festlegen, Schadenerweiterung möglich (Bild 14); Felge vorne links, Lackierung, verschrammt, erneuern (Bild 9); Tür hinten rechts, Fensterscheibe, zerbrochen, prüfen und Befund festlegen, Schadenerweiterung möglich (Bild 7, 8); Heckklappe, öffnet nicht, prüfen und Befund festlegen, Schadenerweiterung möglich; Außenspiegel links Lackierung, zerkratzt, lackieren mit Lackaufbau (Bild 10); Motorhaube, deformiert, instandsetzen und lackieren mit Lackaufbau (Bild 11); Stoßfänger hinten, deformiert, instandsetzen und lackieren mit Lackaufbau (Bild 12, 13); Lackvorbereitung.

Akzeptierter Zustand / Gebrauchsspuren

Tür vorne links Türkante, zerkratzt, Gebrauchsspur; Tür vorne links, eingedellt, Gebrauchsspur; Heckklappe, eingedellt, Gebrauchsspur; Tür hinten rechts, eingedellt, Gebrauchsspur; Seitenteil hinten rechts, eingedellt, Gebrauchsspur.

Fehlende Teile

Zweitschlüssel (Schließanlage)

Schlusswort

Dieses Bewertungsgutachten wurde unparteiisch und nach bestem Wissen und Gewissen erstellt.

Der Sachverständige

██████████

Im Rahmen einer Weitergabe oder Veröffentlichung dieses Dokuments, sind die allgemein gültigen datenschutzrechtlichen Grundsätze, insbesondere hinsichtlich der Anonymisierung personenbezogener Daten, zwingend einzuhalten.

Anlagen

Fotoanlage

Dieses Dokument wurde elektronisch gefertigt und ist auch ohne Unterschrift gültig.



Bild 1 : Diagonale vorn



Bild 2 : Diagonale hinten



Bild 3 : Innenraum



Bild 4 : Kombiinstrument

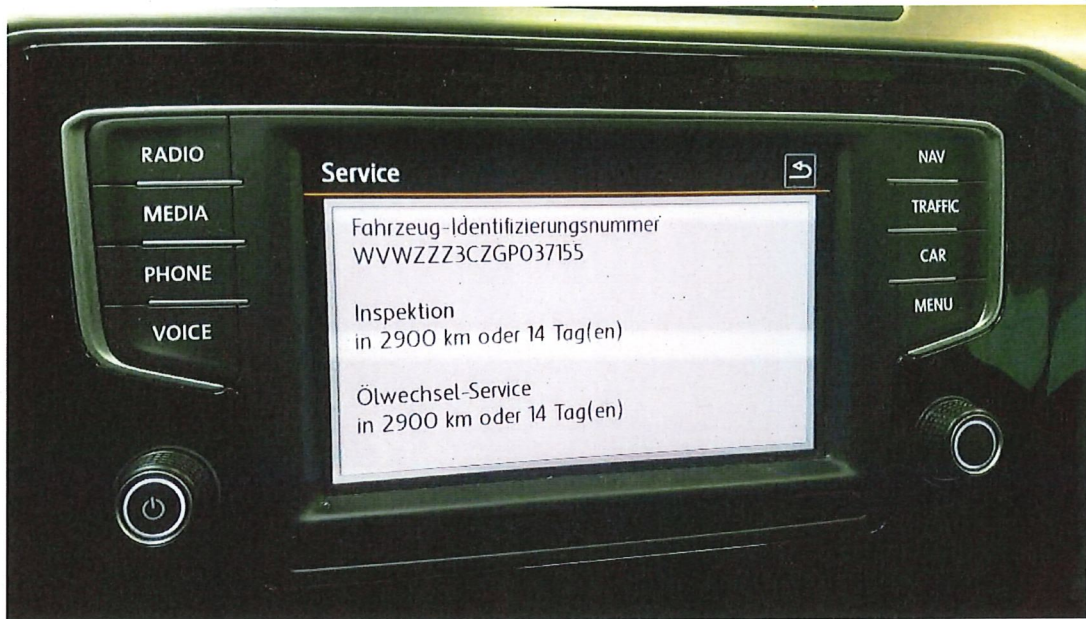


Bild 5 : Serviceanzeige



Bild 6 : Fahrbereifung

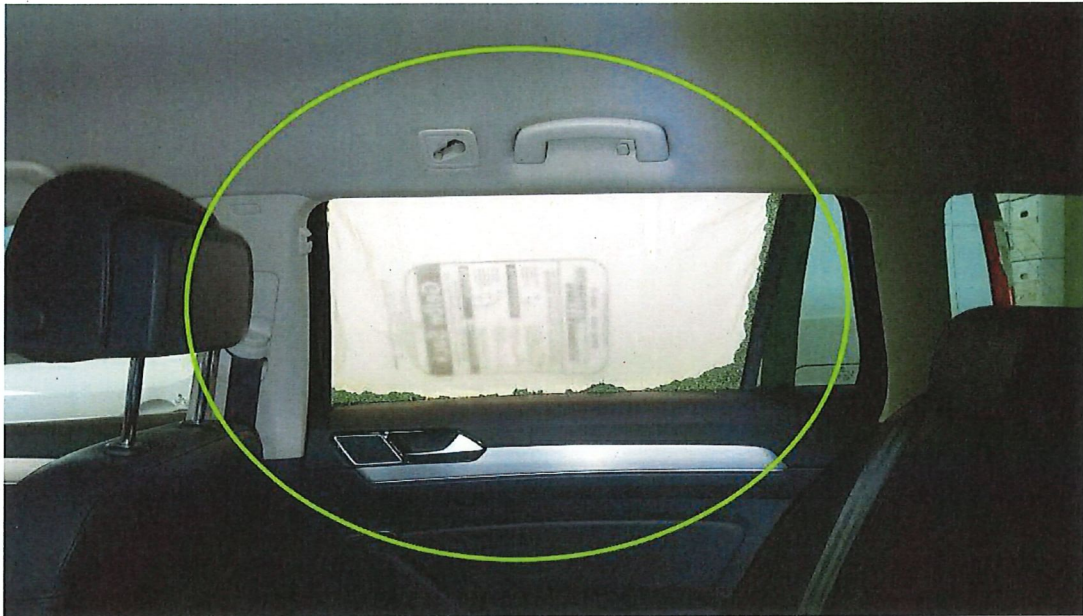


Bild 7 : Tür hinten rechts, Fensterscheibe, zerbrochen



Bild 8 : Tür hinten rechts, Fensterscheibe, zerbrochen



Bild 9 : Felge vorne links, Lackierung, verschrammt



Bild 10 : Außenspiegel links Lackierung, zerkratzt, lackieren mit Lackaufbau



Bild 11 : Motorhaube, deformiert, instandsetzen und lackieren mit Lackaufbau

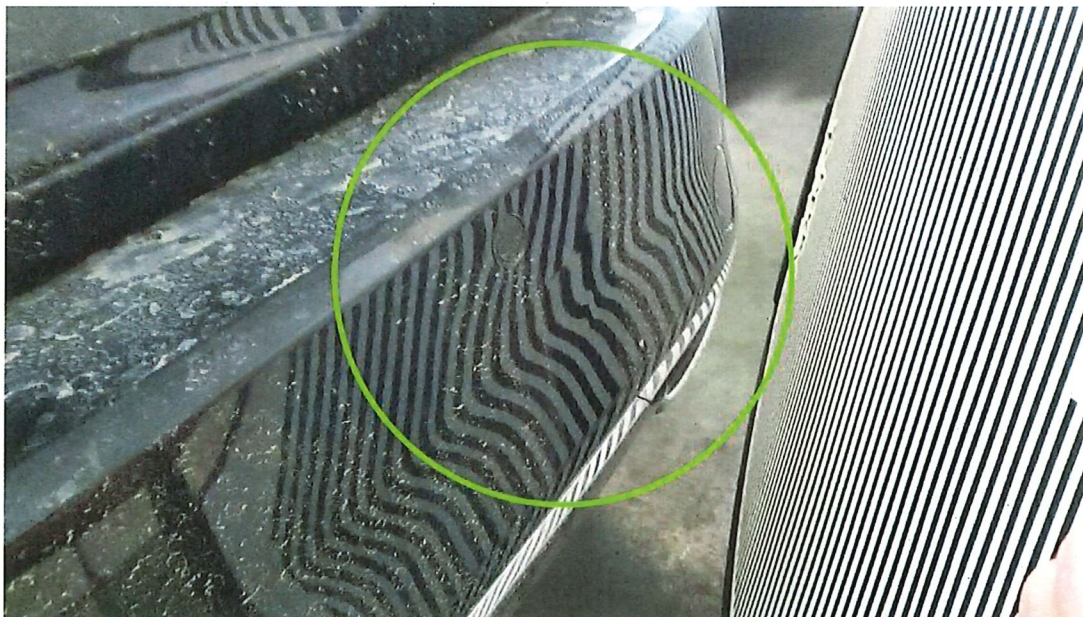


Bild 12 : Stoßfänger hinten, deformiert, instandsetzen und lackieren mit Lackaufbau



Bild 13 : Stoßfänger hinten, deformiert, instandsetzen und lackieren mit Lackaufbau



Bild 14 : Motor startet nicht / Fehlermeldungen Kombiinstrument