

DEKRA Automobil GmbH
Dieselstr. 11, 49716 Meppen

Staatsanwaltschaft Osnabrück
Kollegienwall 11
49074 Osnabrück

DEKRA Automobil GmbH
Niederlassung Meppen
Dieselstr. 11
49716 Meppen
Telefon 05931 / 9861-0
Fax 05931 / 9861-22
E-Mail meppen.automobil@dekra.com



Bewertungsgutachten

Kennzeichen

NOH 


FIN W0LJD7EL1DB125747

Aktenzeichen 

Auftraggeber

Staatsanwaltschaft Osnabrück, Kollegienwall 11, 49074 Osnabrück

Ihr Auftrag vom

24.07.2024, schriftlich durch 

Besichtigung

01.08.2024 um 15:30 Uhr

 Geeste

Zusammenfassung und Ergebnis

Die auf den 01.08.2024 bezogene Bewertung des vorstehend beschriebenen Fahrzeuges / Objekts hat unter Berücksichtigung aller wertbeeinflussenden Faktoren zu folgendem Ergebnis geführt.

	ohne MwSt.	mit 19% MwSt.
Händlerereinkaufswert (bei Regelbesteuerung)	4.033,61 EUR	4.800,00 EUR

Auftrag

Entsprechend Ihres Auftrages vom 24.07.2024 wurde ein Bewertungsgutachten zum Händlereinkaufswert erstellt. Die Auftragserteilung erfolgte schriftlich, durch [REDACTED]. Auftragsgemäß erfolgt die Bewertung zum Stichtag 01.08.2024.

Besichtigung

Die Besichtigung erfolgte am 01.08.2024 um 15:30 Uhr durch [REDACTED] Geeste, ohne Anwesenheit einer bevollmächtigten Person.

Die vorgefundenen Besichtigungsbedingungen waren ausreichend. Das Fahrzeug / Objekt wurde von oben besichtigt. Eine Besichtigung von unten war zum Besichtigungszeitpunkt nicht möglich. Im Rahmen der Fahrzeug / Objektbesichtigung wurde ein Probelauf des Motors durchgeführt. Der Fehlerspeicher war zum Besichtigungszeitpunkt nicht ausgelesen. Abgasrelevante Baugruppen wurden messtechnisch nicht überprüft. Folglich wurden Mängel, die nur bei einer Abgasuntersuchung feststellbar sind, nicht berücksichtigt.

Die am Fahrzeug / Objekt abgelesene Identnummer wurde mit den zur Verfügung stehenden originalen Fahrzeug- / Objektdokumenten verglichen. Hierbei wurde Übereinstimmung festgestellt. Von dem Fahrzeug / Objekt wurden digitale Fotos gefertigt.

Bei der Besichtigung wurden folgende Schlüssel vorgelegt:
1 Hauptschlüssel.

Bezugsgrundlagen

Für die Bearbeitung des Vorganges standen folgende Unterlagen zur Verfügung:
- Fz-Schein/Zul.Beschein. Teil I

Auf durchgeführte bzw. ausstehende Reparaturen wird unter dem Punkt "Zustandsbeschreibung" eingegangen.

Besonderes

Bei der Lackschichtdickenmessung wurden bei mindestens drei Messungen pro Bauteil Lackschichtdicken von 80 µm bis 180 µm festgestellt.
Es wurde eine optische Überprüfung auf Vorschäden und eine Lackschichtdickenmessung vorgenommen. Die augenscheinliche Überprüfung sowie die Lackschichtdickenmessung ergaben keine Hinweise auf Nachlackierungen, Instandsetzungsarbeiten oder reparierte Vorschäden.
Prüfposition/en: Schadenerweiterung nach Diagnose nicht auszuschließen.

Fahrzeugbeschreibung

Zulassungsdaten

Kennzeichen [REDACTED]
Tag der Erstzulassung 30.04.2013

Untersuchungstermine

Fälligkeit HU 06 / 2024

Technische Daten

Fahrzeugart	Personenkraftwagen
Hersteller	OPEL
Typ / Verkaufsbezeichnung	J-A / Mokka 1.7 CDTI ecoFLEX Start/Stop Innovation
Aufbauart	Kombi
HSN / TSN	0035 / AWY
Fahrzeug-Ident.-Nr.	W0LJD7EL1DB125747
Türen	5
Sitzplätze	5
Farbe (Hersteller)	Snowflake White premium
Lackierung	Perlcoloreffekt / 3-Schicht
Polster / Farbe	Teilleder / Anthrazit
Energiequelle / Kraftstoff	Diesel
Motorart / Zylinderanzahl	Reihenmotor / 4
Leistung / Hubraum	96 kW / 1686 cm ³
Schadstoffklasse	EURO5;J;PI/CI; M, N1 I
Getriebe / Gänge	Schaltgetriebe / 6
Felgen	Leichtmetall
Km-Stand abgelesen	222.984

Es wird unterstellt, dass die Gesamtleistung dem abgelesenen Km-Stand entspricht.

Räder / Reifen

Achse	Reifenbezeichnung	Hersteller/Typ	Art	Profiltiefe
1 links	215 / 55 R 18 99 V	Dunlop / SP Sport Maxx RT 2 SUV FP	S / O	3 mm
rechts	215 / 55 R 18 99 V	Dunlop / SP Sport Maxx RT 2 SUV FP	S / O	3 mm
2 links	215 / 55 R 18 95 H	Continental / PremiumContact 2	S / O	4 mm
rechts	215 / 55 R 18 95 H	Continental / PremiumContact 2	S / O	4 mm

S/ Sommer; /O Original; /F Runflat;

Serienausstattung

Ablagefächer 19, teilweise geschlossen, Airbag Fahrer- und Beifahrerseite, Airbag: Brust-Becken-Seitenairbags, Fahrer und Beifahrer, Airbag: Kopfairbags, vorn und hinten außen, Antiblockiersystem (ABS) mit Kurvenbremskontrolle (CBC) und hydraulischem Bremsassistent, Außenspiegel elektrisch einstellbar und beheizbar, Bordcomputer, Dachreling, Silber, Dieselpartikelfilter, Drehzahlmesser, Dritte Bremsleuchte, Elektronisches Stabilitätsprogramm (ESP), Fensterheber elektrisch vorn und hinten, Gepäckraumabdeckung, Geschwindigkeitsregler, Getriebe: 6-Gang-Schaltung, Kindersicherung in den hinteren Türen, manuell, Kopfstütze, 3. hinten, höhenverstellbar, Kopfstützen (2) hinten, Kopfstützen vorn, höheneinstellbar, Lederlenkrad inkl. Fernbedienung, Lenkrad, höhen- und längsverstellbar, Nebelscheinwerfer, Paket: Elektro, Paket: Komfort, Paket: Sicht, Polster: Stoff/Morrocana, Radio: CD 600 IntelliLink, Reifendruck-Kontrollsystem, Räder: Leichtmetall 7 J x 18 im 10-Speichen-Design Sterling Silber, Räder: Reifen-Reparatur-Set, Servolenkung, geschwindigkeitsabhängig, Sicherheitsgurte, Sicherheitslichtsystem Adaptives Fahrlicht AFL+, Sitze: Rücksitzlehne im Verhältnis 60:40 vorklappbar, SitzhöhenEinstellung, Fahrerseite, Solar Protect-Wärmeschutzverglasung, im Fond, stark getönt, Solar Reflect Windschutzscheibe, Start/Stop System, Steckdose, 12 Volt, in der Mittelkonsole, Tagfahrlicht, Traktionskontrolle mit Motor- und Bremsengriff, Vorrüstung für Kindersitzbefestigungs-System ISOFIX, hinten außen, Wärmeschutzverglasung, grün getönt, Zentralverriegelung, inkl. Heckklappen- und Tankdeckelentriegelung

Sonderausstattung

Lackierung: Dreischicht-Perleffekt, Paket: Premium-Paket, Quickheat Heizsystem, Räder: Reseverad, platzsparend, inkl. Wagenheber

Zustandsbeschreibung

Allgemeinzustand und Wartung

Abgesehen von den beschriebenen Schäden/Mängeln weist das Fahrzeug/Objekt einen, bezogen auf Alter und Nutzung, üblichen Gesamtzustand auf. Der Wartungsnachweis ist lückenhaft. Letzte Wartung erfolgte am 22.03.2022 bei Kilometerstand 211.467.

Nicht akzeptierter Zustand / Ausstehende Reparaturen

Bezeichnung des Schadens / Rep.-Weg

Sitzbezug vorne links gerissen, erneuern (Bild 5); Hauptuntersuchung fällig, erneuern; Servicearbeiten fällig, erneuern; Batterie schwach, prüfen und Befund festlegen, Schadenerweiterung möglich.

Akzeptierter Zustand / Gebrauchsspuren

Verkleidung Heckklappe innen leicht verschrammt, .

Schlusswort

Dieses Bewertungsgutachten wurde unparteiisch und nach bestem Wissen und Gewissen erstellt.

Der Sachverständige
[REDACTED]

Im Rahmen einer Weitergabe oder Veröffentlichung dieses Dokuments, sind die allgemein gültigen datenschutzrechtlichen Grundsätze, insbesondere hinsichtlich der Anonymisierung personenbezogener Daten, zwingend einzuhalten.

Anlagen

Fotoanlage

Dieses Dokument wurde elektronisch gefertigt und ist auch ohne Unterschrift gültig.



Bild 1 : Diagonale vorn



Bild 2 : Diagonale hinten

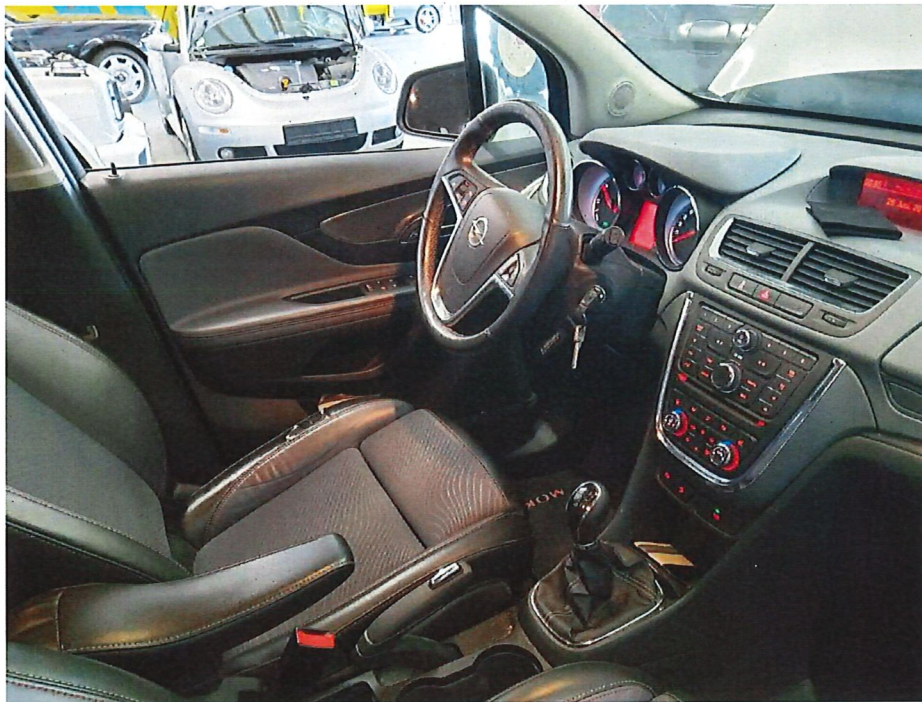


Bild 3 : Innenraum



Bild 4 : Kombiinstrument



Bild 5 : Sitzbezug vorne links gerissen