

DEKRA Automobil GmbH  
Ulanenstr. 14, 49811 Lingen (Ems)

Staatsanwaltschaft Osnabrück  
Kollegienwall 11  
49074 Osnabrück

DEKRA Automobil GmbH  
Außenstelle Lingen  
Ulanenstr. 14  
49811 Lingen (Ems)  
Telefon 0591 / 8040-666  
Fax 0591 / 8040-667  
E-Mail lingen.automobil@dekra.com



Ansprechpartner:



## Bewertungsgutachten

**Kennzeichen** EL [REDACTED] **FIN** WAUZZZF48KA025833

Auftragsnummer	4320816198/100
Aktenzeichen	[REDACTED]
Auftraggeber	Staatsanwaltschaft Osnabrück, Kollegienwall 11, 49074 Osnabrück
Ihr Auftrag vom	24.06.2024, schriftlich durch [REDACTED]
Besichtigung	09.07.2024 um 10:30 Uhr [REDACTED], 49744 Geeste

### Zusammenfassung und Ergebnis

Die auf den 09.07.2024 bezogene Bewertung des vorstehend beschriebenen Fahrzeuges / Objekts hat auf der Basis der gültigen Marktbeobachtung der DAT Deutschland sowie unter Berücksichtigung aller sonstigen wertbeeinflussenden Faktoren zu folgendem Ergebnis geführt.

	ohne MwSt.	mit 19% MwSt.
Händlereinkaufswert (bei Regelbesteuerung)	12.533,61 EUR	14.915,00 EUR

## Auftrag

Entsprechend Ihres Auftrages vom 24.06.2024 wurde ein Bewertungsgutachten zum Händlereinkaufswert erstellt. Die Auftragserteilung erfolgte schriftlich, durch [REDACTED]. Auftragsgemäß erfolgt die Bewertung zum Stichtag 09.07.2024.

## Besichtigung

Die Besichtigung erfolgte am 09.07.2024 um 10:30 Uhr durch [REDACTED] 49744 Geeste, ohne Anwesenheit einer bevollmächtigten Person.

Die vorgefundenen Besichtigungsbedingungen waren ausreichend. Das Fahrzeug / Objekt wurde von oben und auf einer Hebebühne von unten besichtigt. Bei der Besichtigung wurde eine Fahrprobe in Verbindung mit einem kurzen Probelauf des Motors durchgeführt. Der Fehlerspeicher war zum Besichtigungszeitpunkt nicht ausgelesen. Abgasrelevante Baugruppen wurden messtechnisch nicht überprüft. Folglich wurden Mängel, die nur bei einer Abgasuntersuchung feststellbar sind, nicht berücksichtigt.

Die am Fahrzeug / Objekt abgelesene Identnummer wurde mit den zur Verfügung stehenden originalen Fahrzeug- / Objektdokumenten verglichen. Hierbei wurde Übereinstimmung festgestellt. Von dem Fahrzeug / Objekt wurden digitale Fotos gefertigt.

Bei der Besichtigung wurden folgende Schlüssel vorgelegt:  
2 Hauptschlüssel.

## Bezugsgrundlagen

Für die Bearbeitung des Vorganges standen folgende Unterlagen zur Verfügung:  
- Fz-Schein/Zul.Beschein. Teil I

Auf durchgeführte bzw. ausstehende Reparaturen wird unter dem Punkt "Zustandsbeschreibung" eingegangen.

## Besonderes

Bei der Besichtigung konnten augenscheinlich keine Hinweise auf Nachlackierungen, Instandsetzungsarbeiten oder reparierte Vorschäden festgestellt werden.

## Fahrzeugbeschreibung

### Zulassungsdaten

#### Haltereintrag

Tag der Erstzulassung	27.06.2019
Zul.Besch.Teil1/Fz-Schein vom	07.07.2023

### Untersuchungstermine

Fälligkeit HU	07 / 2025
---------------	-----------

### Technische Daten

Fahrzeugart	Personenkraftwagen
Hersteller	Audi
Typ / Verkaufsbezeichnung	A4 Avant (8W5)(08.2015->) / A4 35 TFSI Avant basis (EURO 6d-TEMP)



Aufbauart	Kombi
HSN / TSN	0588 / BNW
Fahrzeug-Ident.-Nr.	WAUZZZF48KA025833
Türen	5
Sitzplätze	5
Farbe	Braun
Lackierung	W3, LY8S
Polster / Farbe	Stoff / Anthrazit
Energiequelle / Kraftstoff	Hybr.Benzin/E
Motorart / Zylinderanzahl	Reihenmotor / 4
Leistung / Hubraum	110 kW / 1984 cm <sup>3</sup>
Schadstoffklasse	EURO6;WLTP;BG;PI/CI; M, N1 I.
Getriebe / Gänge	Schaltgetriebe / 6
Felgen	Stahl ohne Radzierblende
Km-Stand abgelesen	70.547

Es wird unterstellt, dass die Gesamtlauflistung dem abgelesenen Km-Stand entspricht.

### Räder / Reifen

Achse	Reifenbezeichnung	Hersteller/Typ	Art	Profiltiefe
1 links	205 / 55 R 16 91 H	Nokian / WR D4	W/O	1 mm
rechts	205 / 55 R 16 91 H	Nokian / WR D4	W/O	1 mm
2 links	205 / 55 R 16 91 H	Nokian / WR D4	W/O	3 mm
rechts	205 / 55 R 16 91 H	Nokian / WR D4	W/O	3 mm
Pannenset				

W/ Winter; /O Original; /F Runflat;

### Serienausstattung

Airbag Fahrer-/Beifahrerseite, Anti-Blockier-System (ABS), Antriebs-Schlupfregelung (ASR) mit EDS, Antriebsart: Frontantrieb, Außenspiegel Wagenfarbe, Außenspiegel asphärisch, links, Außenspiegel asphärisch, rechts, Außenspiegel elektr. verstell- und heizbar, Batterie 68 Ah, Blinkleuchten LED in Außenspiegel integriert, Bremsassistent, Bremsscheiben hinten (300 mm x 12 mm), Bremsscheiben vorn (314 mm x 25 mm), Dachkantenspoiler, Dachreling, Dynamik-Fahrwerk, Einstiegsleisten mit Aluminiumeinlage, Elektron. Differentialsperre (EDS), Elektron. Stabilitäts-Programm (ESP), Elektron. Stabilitätskontrolle (ESC), Fahrassistenz-System: City-Notbremsfunktion (Audi pre sense City), Fahrassistenz-System: Müdigkeitserkennung (Pausenempfehlung), Generator 100-150 A, Gepäck-/Laderaumabdeckung elektrisch, Gepäckraum-Abtrennung (Netz), Getriebe 6-Gang, Innenausstattung: Dekoreinlagen Diamantlack silbergrau, Isofix-Aufnahmen für Kindersitz, Karosserie: 4-türig, Klimaautomatik, Kopf-Airbag-System (Sideguard), Kältemittel R 134 A, Ladekantenschutz (Edelstahl), Longlife-Service, Modellbezeichnung mit neuer Leistungskennzeichnung, Motor 2,0 Ltr. - 110 kW 16V TFSI, Motor 2,0 Ltr. - 110 kW 16V TFSI KAT (DLVB), Multi-Media-Interface MMI Basic Plus / MMI Radio Plus, Nichtraucher-Paket, Normalsitze vorn, Otto-Partikelfilter (OPF), Reifen-Reparaturkit, Reifenkontroll-Anzeige, Rücksitzlehne geteilt/klappbar, Schadstoffarm nach Abgasnorm Euro 6d-TEMP, Scheibenwaschdüsen heizbar, Seitenairbag vorn, Servolenkung elektro-mechanisch, Sitzbezug / Polsterung: Stoff Index, Standard-Fahrwerk, Start/Stop-Anlage, Stoßfänger Ausführung: Basis, Tagfahrlicht LED, Wegfahrsperre (elektronisch), Wendeladeboden, Wärmeschutzverglasung grün getönt, Xenon-Scheinwerfer Plus (Abblend- und Fernlicht)

### Sonderausstattung

Akustikglas Türscheiben vorn, Ambiente-Beleuchtung, Anhängerkupplung (Kugelkopf schwenkbar), Audi connect (Notruf- und Assistance-System), Ausstattungs-Paket: Technology Selection, Einparkhilfe vorn und hinten, akustisch und optisch mit selektiver Anzeige (APS Plus), Fahrassistenz-System: Anfahr-Assistent (hold assist), Geschwindigkeits-Regelanlage (Tempomat), Innenspiegel mit Abblendautomatik, Isofix-Aufnahmen für Kindersitz an Beifahrersitz, Komfortschlüssel mit sensorgesteuerter Heckklappenentriegelung und Diebstahl-Warnanlage inkl. (öffnen + schliessen), Lenkrad (Leder - 3-Speichen) mit Multifunktion plus, Metallic-Lackierung, Mittelarmlehne vorn Komfortausstattung, Rückfahrkamera, Sitze vorn elektr. verstellbar, Sitzheizung vorn, Sound-System Bang & Olufsen, USB-Schnittstelle für Fondpassagiere, Wagenheber

## Zustandsbeschreibung

### Allgemeinzustand und Wartung

Abgesehen von den beschriebenen Schäden/Mängeln weist das Fahrzeug/Objekt einen, bezogen auf Alter und Nutzung, üblichen Gesamtzustand auf. Wartungsinformationen sind elektronisch gespeichert. Entsprechende Informationen zu durchgeführten Wartungs- und Servicearbeiten können nur bei einem autorisierten Vertrags- oder Servicepartner abgerufen werden. Zum Zeitpunkt der Besichtigung verbleiben bis zur nächsten Wartung 0 km oder 0 Tage.

### Nicht akzeptierter Zustand / Ausstehende Reparaturen

#### Bezeichnung des Schadens / Rep.-Weg

Service/Inspektion Inspektion klein, überfällig, durchführen; Verkleidung D-Säule links, zerkratzt, erneuern (Bild 18); Stoßfänger hinten Lackierung, verschrammt, lackieren mit Lackaufbau (Bild 7, 8); Seitenteil hinten rechts, eingedellt, drücken (Bild 16, 17); Tür hinten rechts Türkante, Lackabplatzer, smart repair; Außenspiegel rechts Gehäuse, deformiert, erneuern (Bild 11); Außenspiegel links Gehäuse, deformiert, erneuern (Bild 15); Tür vorne rechts Lackierung, zerkratzt, lackieren mit Lackaufbau (Bild 9, 10). Tür vorne links Lackierung, zerkratzt, lackieren mit Lackaufbau (Bild 12, 13, 14). Lackvorbereitung.

### Akzeptierter Zustand / Gebrauchsspuren

Seitenteil hinten links, eingedellt, Gebrauchsspur (Bild 20); Verkleidung Kofferraum links, verschrammt, Gebrauchsspur (Bild 19).

## Schlusswort

Dieses Bewertungsgutachten wurde unparteiisch und nach bestem Wissen und Gewissen erstellt.



Im Rahmen einer Weitergabe oder Veröffentlichung dieses Dokuments, sind die allgemein gültigen datenschutzrechtlichen Grundsätze, insbesondere hinsichtlich der Anonymisierung personenbezogener Daten, zwingend einzuhalten.

## Anlagen

Fotoanlage  
Rechnung  
Rechenblatt Bew. Pkw

Dieses Dokument wurde elektronisch gefertigt und ist auch ohne Unterschrift gültig.



Duplikat



Bild 1 : Diagonale vorn



Bild 2 : Diagonale hinten



Duplikat



Bild 3 : Innenraum



Bild 4 : Kombiinstrument



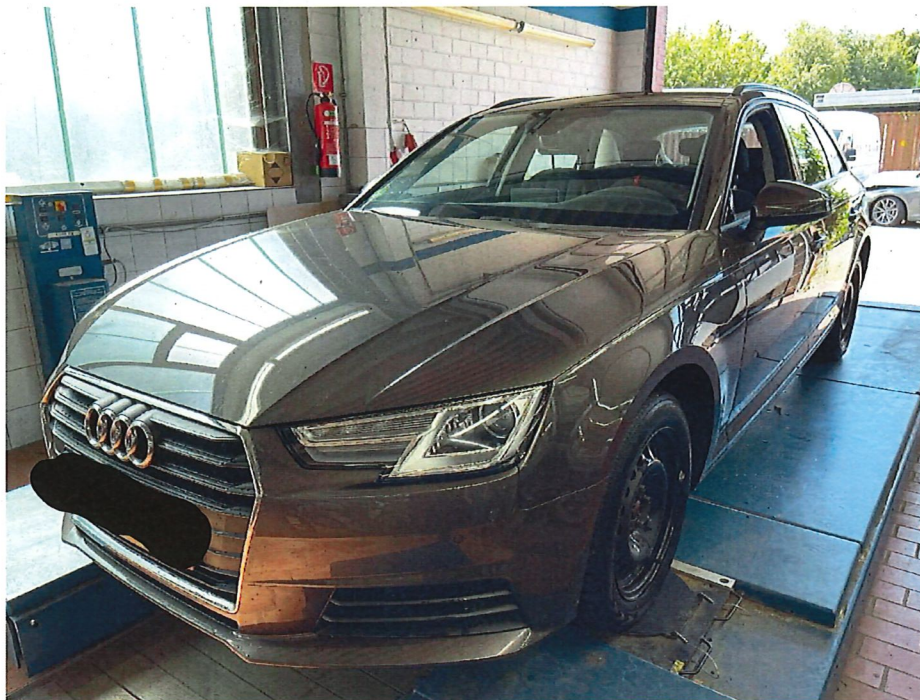


Bild 5 : Diagonale vorn

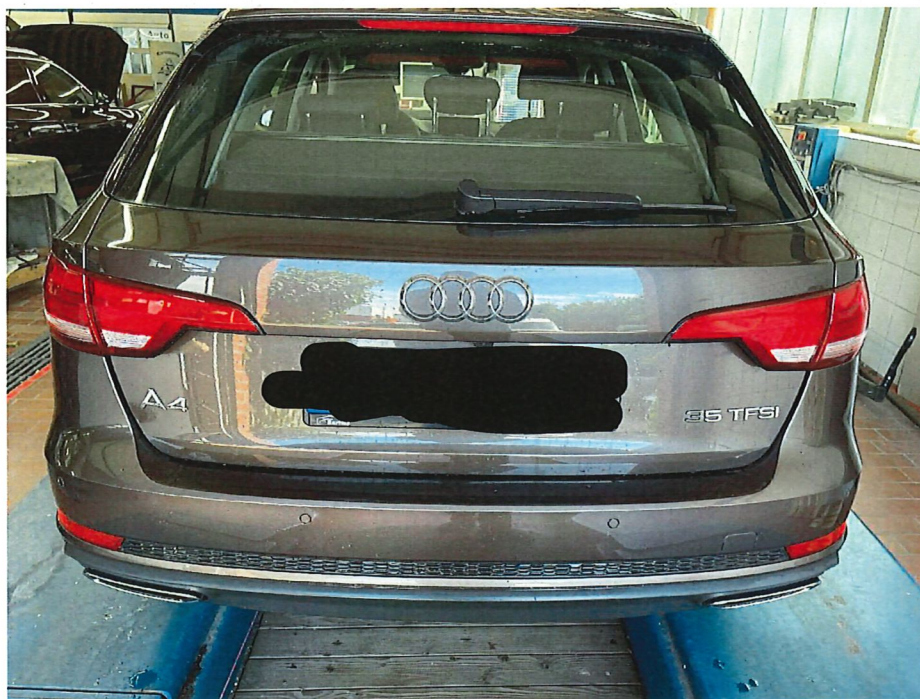


Bild 6 : Fahrzeug Heck





Bild 7 : Stoßfänger hinten Lackierung, verschrammt, lackieren mit Lackaufbau



Bild 8 : Stoßfänger hinten Lackierung, verschrammt, lackieren mit Lackaufbau





Bild 9 : Tür vorne rechts Lackierung, zerkratzt, lackieren mit Lackaufbau



Bild 10 : Tür vorne rechts Lackierung, zerkratzt, lackieren mit Lackaufbau





Bild 11 : Außenspiegel rechts Gehäuse, deformiert, erneuern



Bild 12 : Tür vorne links Lackierung, zerkratzt, lackieren mit Lackaufbau



Duplikat

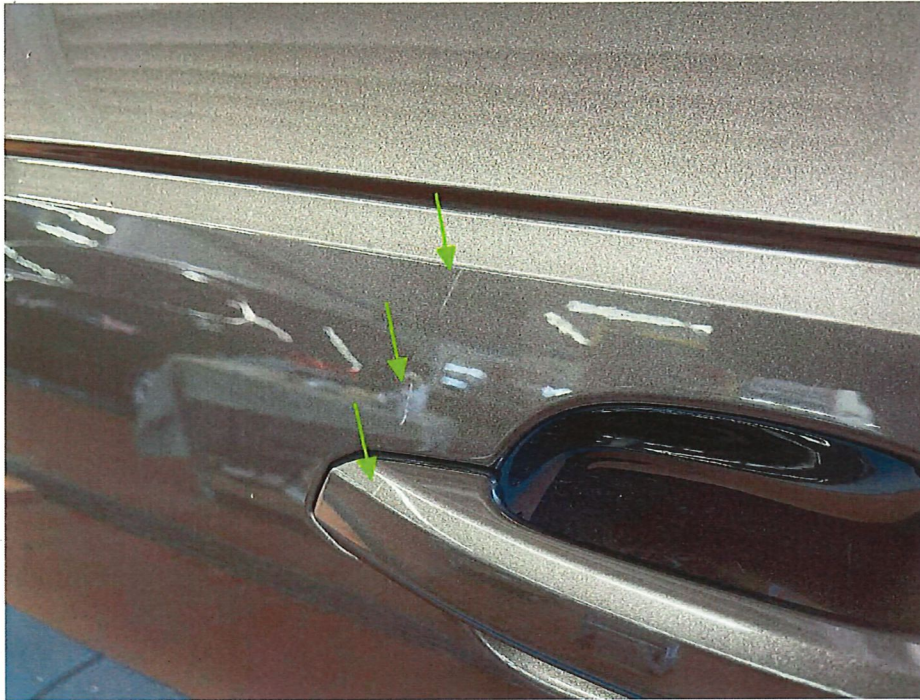


Bild 13 : Tür vorne links Lackierung, zerkratzt, lackieren mit Lackaufbau



Bild 14 : Tür vorne links Lackierung, zerkratzt, lackieren mit Lackaufbau



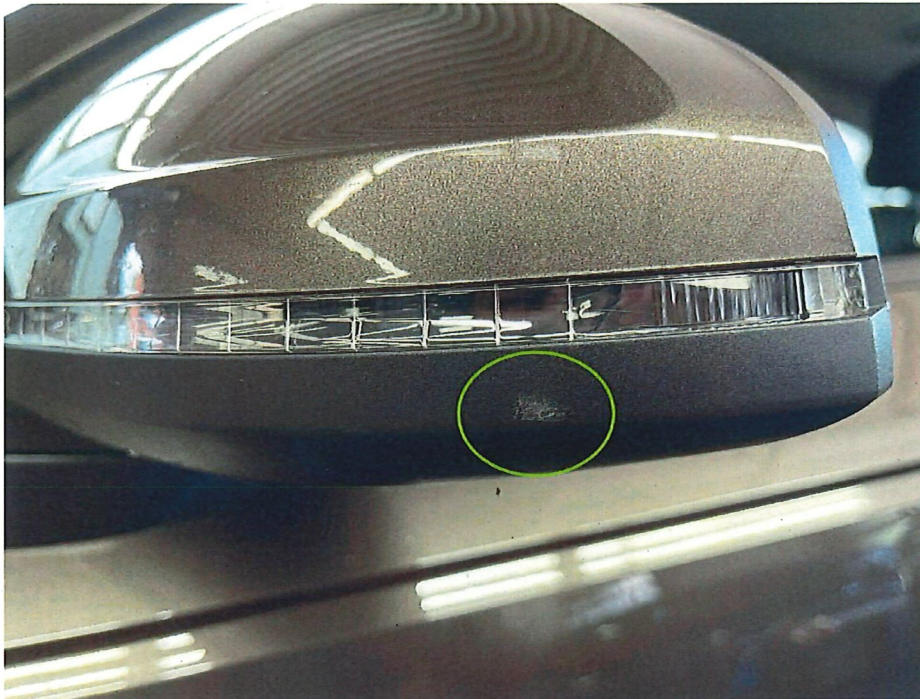


Bild 15 : Außenspiegel links Gehäuse, deformiert, erneuern



Bild 16 : Seitenteil hinten rechts, eingedellt, drücken



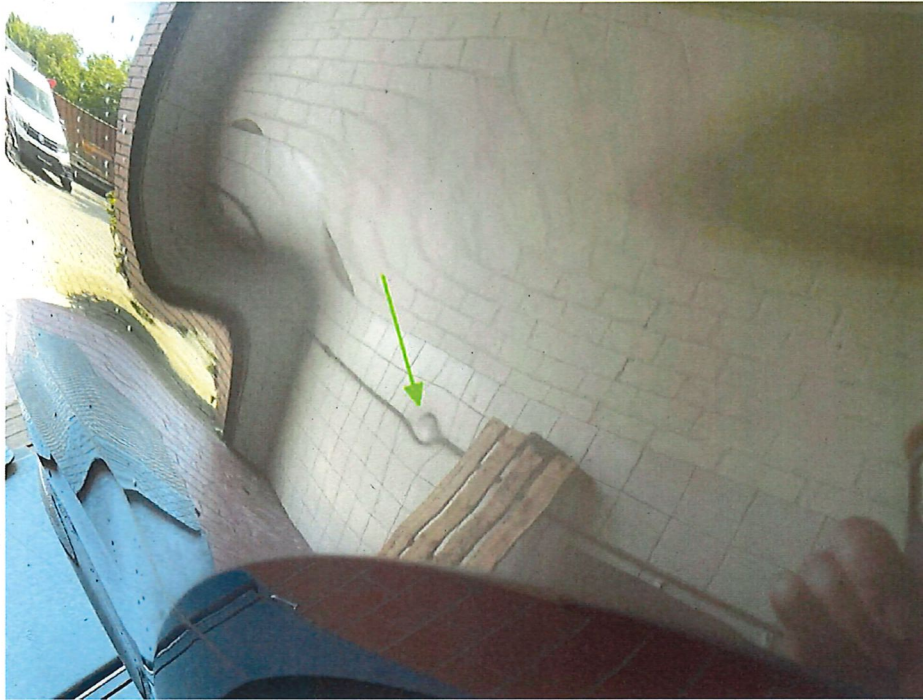


Bild 17 : Seitenteil hinten rechts, eingedellt, drücken



Bild 18 : Verkleidung D-Säule links, zerkratzt, erneuern





Bild 19 : Verkleidung Kofferraum links, verschrammt, Gebrauchsspur



Bild 20 : Seitenteil hinten links, eingedellt, Gebrauchsspur



Duplikat



Bild 21 : Winterräder unterhalb der Verschleißgrenze



Bild 22 : Typenschild