

M&M Auto...mobil KFZ Prüf- & Schätzstelle

Markus Spielvogel & Markus Dülfer GbR



Vertragspartner von
TÜV Technische Überwachung Hessen GmbH
• § 29 gem. StVZO (HU)
• § 19 (3) gem. StVZO Änderungsabnahmen



Dipl.-Ing. (FH) M. Spielvogel
Kfz-Sachverständiger M. Dülfer



- Kfz-Schadengutachten
- Kfz-Bewertungen
- Beweissicherung

**Am Gelicht 1
35279 Neustadt**
Tel.: 0 66 92 - 91 15 45
Fax: 0 66 92 - 91 15 46

11.07.2023

Fahrzeugbewertung

MD15480723

Fahrzeugbewertung

vom

04.07.2023

Anspruchsteller



e-mail: info@mum-automobil.de • www.mum-automobil.de

Bankverbindung: Sparkasse Marburg Biedenkopf • IBAN DE98 5335 0000 0070 0024 26 • BIC HELADEF1MAR

Technische Daten und Fahrzeugbeschreibung

Amtliches Kennzeichen: XXXXXXXXXX
Fahrzeugart: PKW
Aufbau: Kombi
Fabrikat: Ford
Typ / Untertyp: Mondeo Turnier (CA2)(2007->) Trend (09.2010->)
KBA-Nummer: 8566/ALZ
Fzg. Ident.-Nummer: WF0GXXGBBGDC64814
Baujahr: 09.2013
Erstzulassung: 08.10.2013
Letzte Zulassung: 24.01.2018

Motorart: Diesel
Schadstoffklasse / Feinstaubplakette: Euro 5 / vorhanden (grün)
Leistung in kW: 103 kw
Hubraum in ccm: 1997 ccm
Anzahl der Türen / Sitzplätze: 5 / 5
Maße über Alles in mm: 4837 x 1886 x 1548
Radstand: 2850
Nächste HU: 03.2023

Laufleistung in km abgelesen: 140002 km
Laufleistung in km geschätzt: 140002 km
Leermasse in kg: 1575 kg
Gesamtmasse in kg: 2290 kg
Reifendimension: 215/55R16 93 Y
Reifenfabrikat: Michelin Primacy
Profiltiefe in (mm): v.l. 3,0 / v.r. 3,0
h.r. 4,0 / h.l. 4,0

Allgemeinzustand: Normal
Karosseriezustand: Normal
Lackzustand: Normal
Besichtigungszustand: unzerlegt
Farbe / Lackart: Polar-Silber Metallic (2-Schicht)

Ausstattung:

Fzg. ohne Einstiegschienen, Winter-Paket, Kühlergrill schwarz, Einstiegschienen vorn, Außenspiegel elektr. verstell- und heizbar, Außenspiegel Wagenfarbe, Blinkleuchte in Außenspiegel integriert, Nebelscheinwerfer, Bodenleuchte im Außenspiegel, Scheibenwischer mit Regensensor, Scheinwerfer mit Ausschaltverzögerung, Stoßfänger Wagenfarbe, Verglasung getönt, Dimmer Instrumentenbeleuchtung, Bord-/Verbrauchscomputer, Check-Control-System, Fahrer-Informationssystem (FordConvers+), Mittelkonsole mit Armlehne, Mittelarmlehne hinten, Gepäckraumabdeckung / Rollo, Dachhimmel Stoff, Klimaautomatik 2-Zonen, Innenraumfilter: Staub- und Pollenfilter, Zusatzheizung für Dieselmotor, Innenausstattung: Aluminium-Dekor, Sportsitze vorn, Sitz vorn links elektr. höhenverstellbar, Lendenwirbelstütze Sitz vorn links,

Lendenwirbelstütze Sitz vorn rechts, Rücksitz geteilt / klappbar, Fensterheber elektrisch vorn, Fensterheber elektrisch hinten, Zentralverriegelung mit Fernbedienung, Türgriffe außen
Wagenfarbe, Intelligent Protection System (IPS), Fußraumleuchte vorn, Innenspiegel mit Abblendautomatik, Sonnenblende links mit Spiegel (beleuchtet), Sonnenblende rechts mit Spiegel (beleuchtet), Steckdose (12V-Anschluß) im Koffer-/Laderaum, Isofix-Aufnahmen für Kindersitz, Brillenfach in Dachhimmel / Dachkonsole integriert, Anti-Blockier-System (ABS), Elektr. Bremskraftverteilung, Fahrassistenten-System: Notbrems-Assistent, Handbremshebelgriff Leder, LM-Felgen, Reifen-Reparaturkit, Lenkrad (Leder) mit Multifunktion, Lenksäule (Lenkrad) höhen-/längsverstellbar, Servolenkung, Antischlupfregelung (ASR), Elektron. Stabilitäts-Programm (ESP), Schadstoffarm nach Abgasnorm Stage 5 / Euro 5, Rußpartikelfilter, Karosserie: 5-türig, Getriebe 6-Gang - Typ: MMT6, Motor 2,0 Ltr. - 103 kW TDCi KAT, Audio-Paket 1, Standheizung, Scheinwerfer-Assistent mit Tag-/Nachtsensor, Fzg. ohne Anfahrhilfe (Hill-Holder), Fußmatten Teppich, Traveller-Paket, Metallic-Lackierung

Vorschäden:

Äußerlich keine erkennbaren Vorschäden.

Nicht reparierte Vorschäden:

An der rechten Fahrzeugseite ist ein Streifschaden vorhanden. Der Kotflügel rechts wurde ausgetauscht aber noch nicht fachgerecht lackiert. Die Frontverkleidung ist an der rechten Ecke verschrammt. Die rechten Türen sind leicht eingedellt und verkratzt. Die rechte Seitenwand ist streifend eingedrückt und verbogen. Der Kofferraum ist verschmutzt.

Bemerkungen:

Das Fahrzeug ist seit geraumer Zeit stillgelegt. Das Fahrzeug ist von außen verschmutzt. Die Batterie ist tiefenladen und der Motor sprang auch unter Zuhilfenahme eines Starterpacks nicht an. Die Hauptuntersuchung ist seit 03/2023 abgelaufen. Die Bremsscheiben an der Vorder- und Hinterachse haben Stand- und Rostschäden. Der letzte eingetragene Ölservice ist vom 17.01.2018 bei 108.616 km. Eine Wartung ist zwingend erforderlich. Es besteht ein Restrisiko da das Fahrzeug nicht von unten besichtigt und Probegefahren werden konnte.

Bild Nr. 001



Bild Nr. 002



Bild Nr. 003



Bild Nr. 004



Bild Nr. 005



Bild Nr. 006



Bild Nr. 007



Bild Nr. 008



Bild Nr. 009



Bild Nr. 010



Bild Nr. 011



Bild Nr. 012



Bild Nr. 013

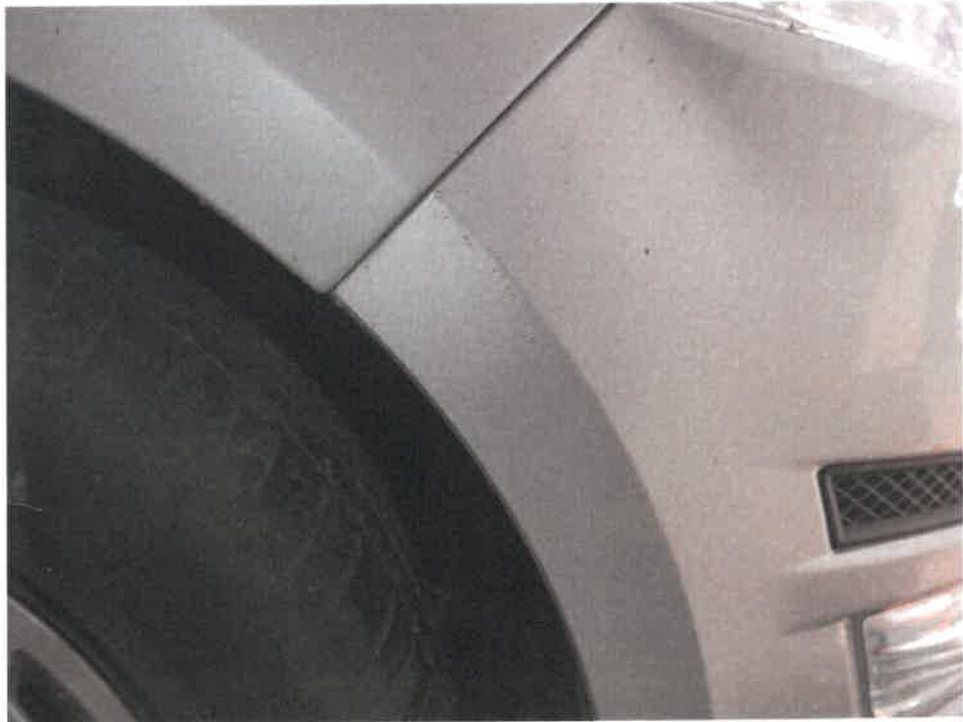


Bild Nr. 014



Bild Nr. 015

